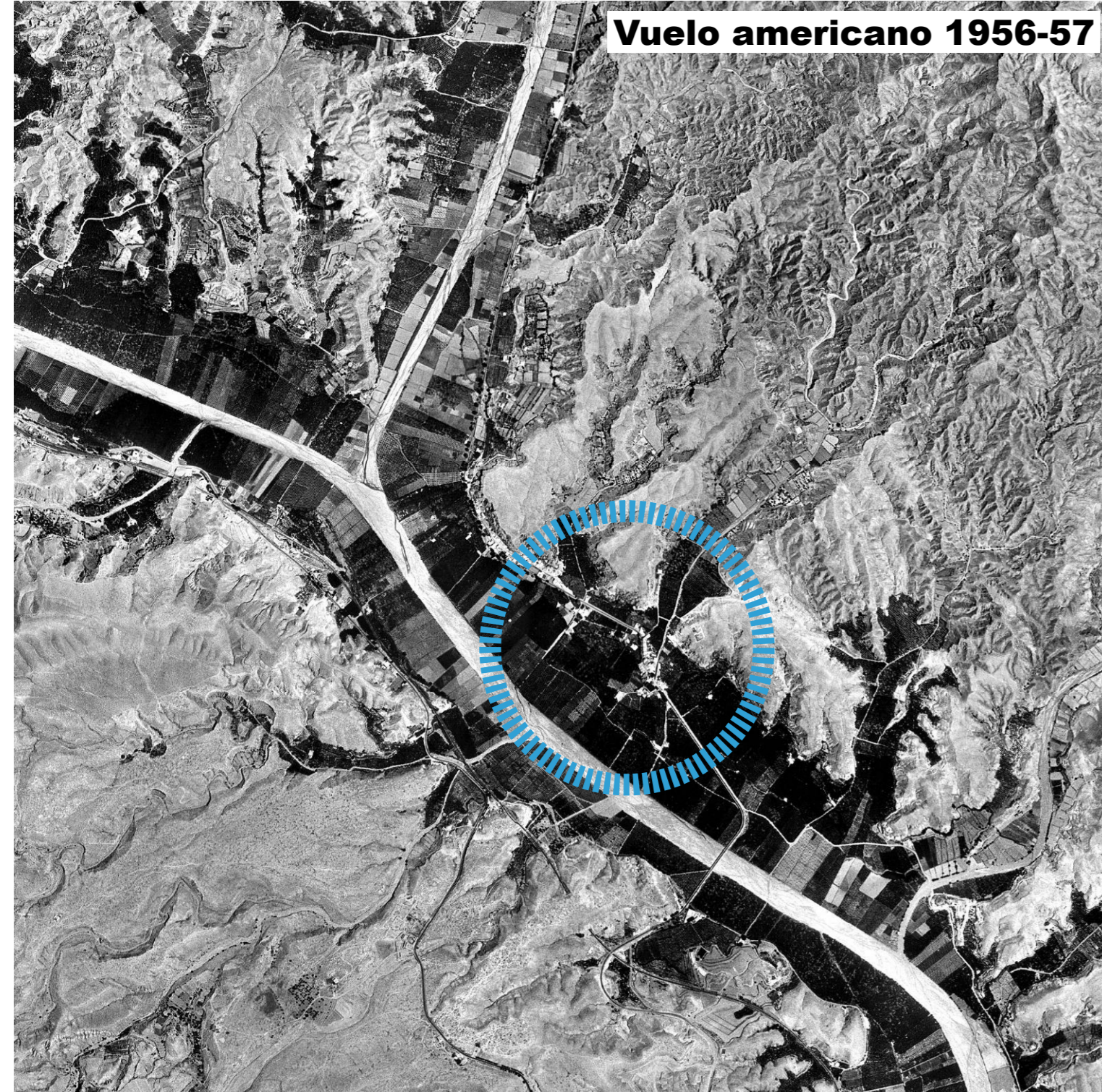
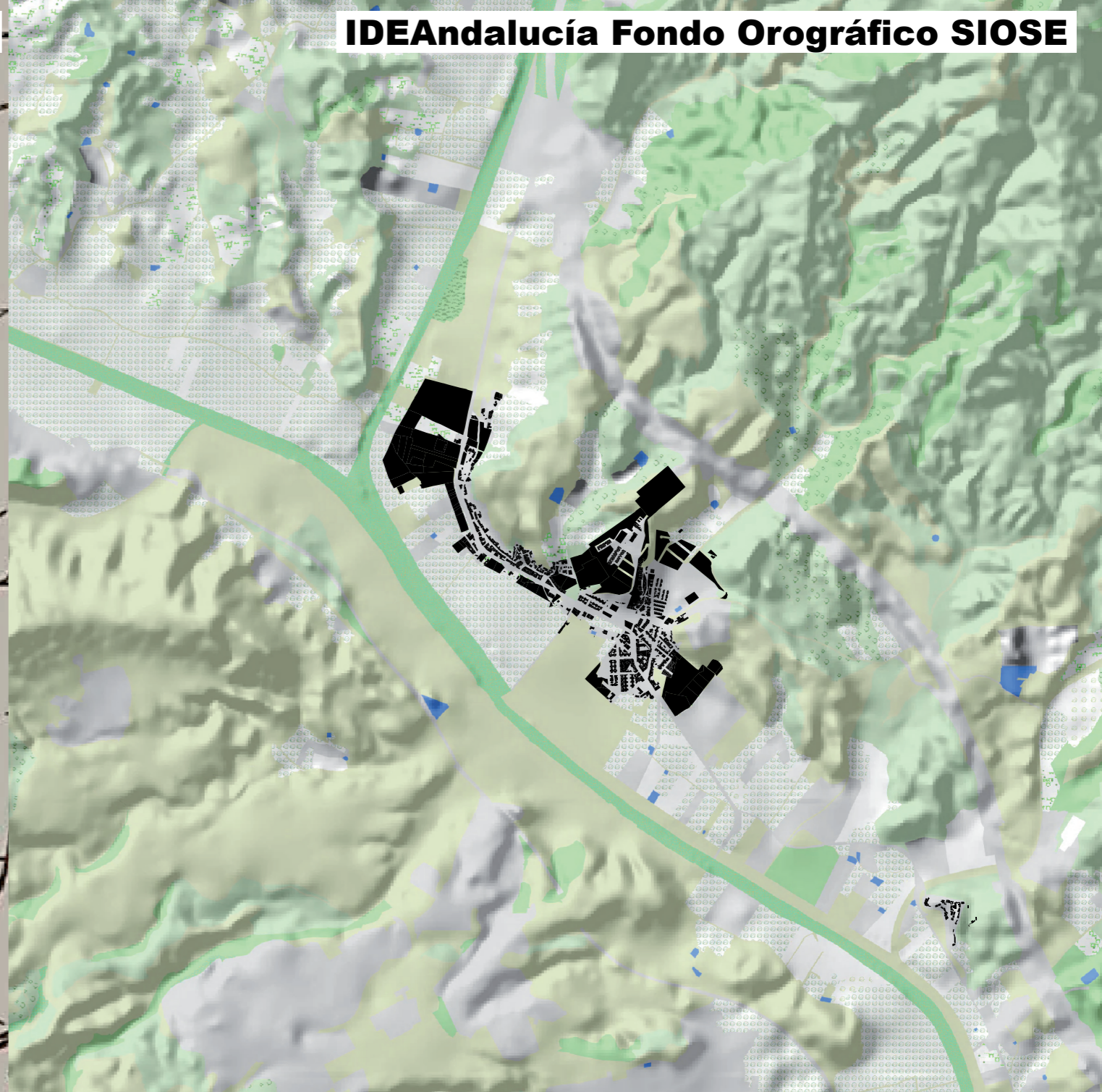
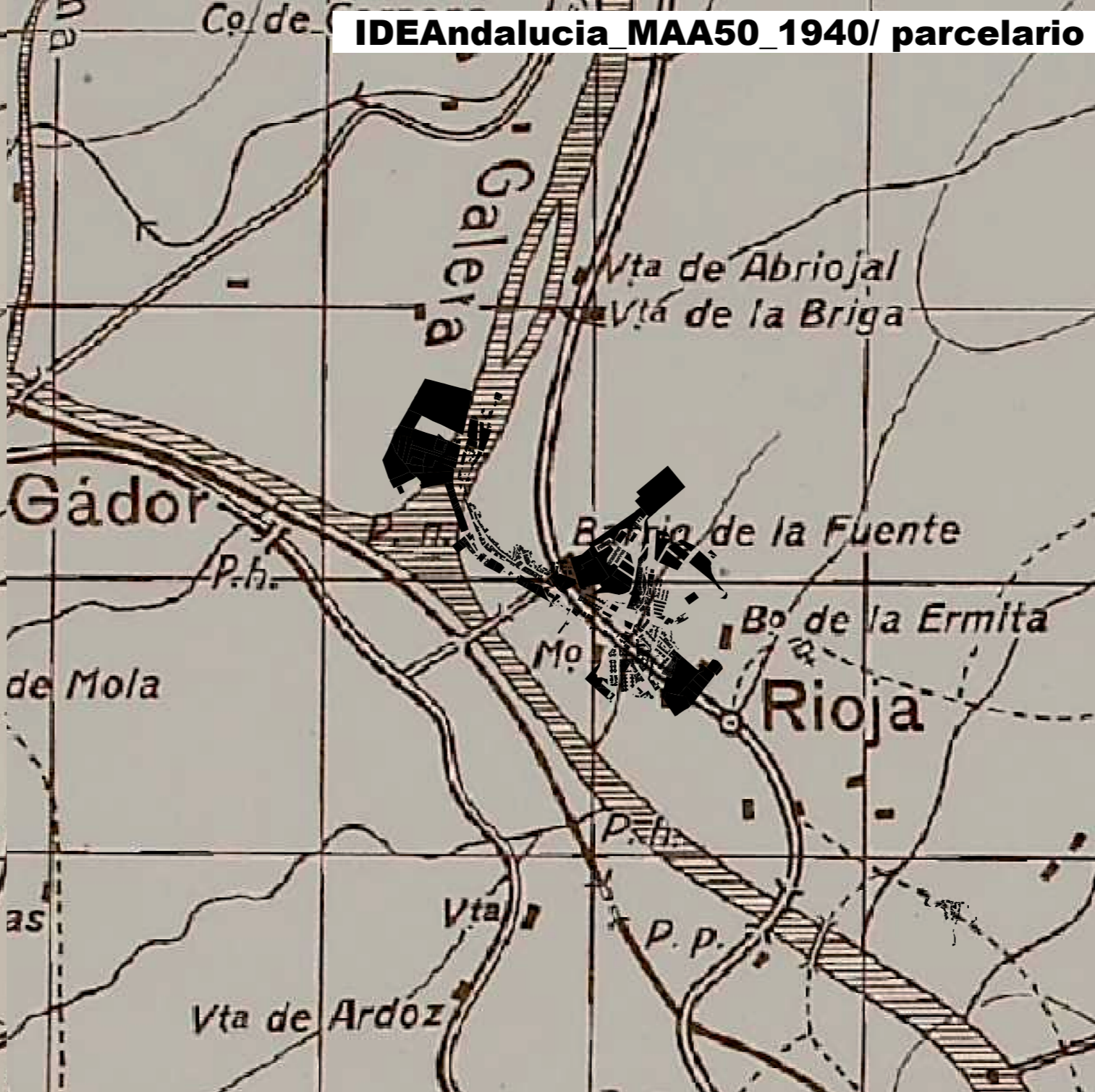


20.000

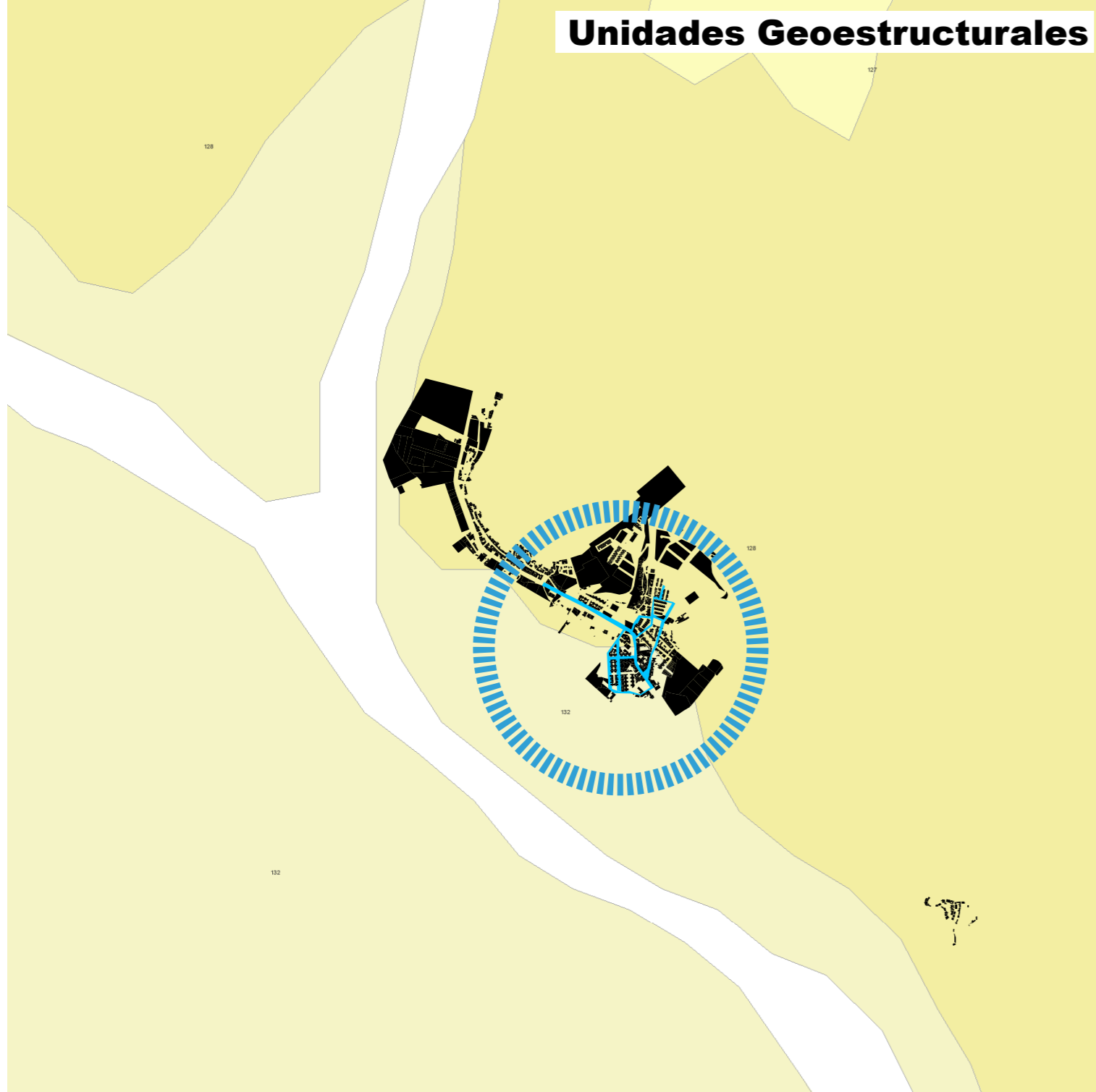


20.000



20.000

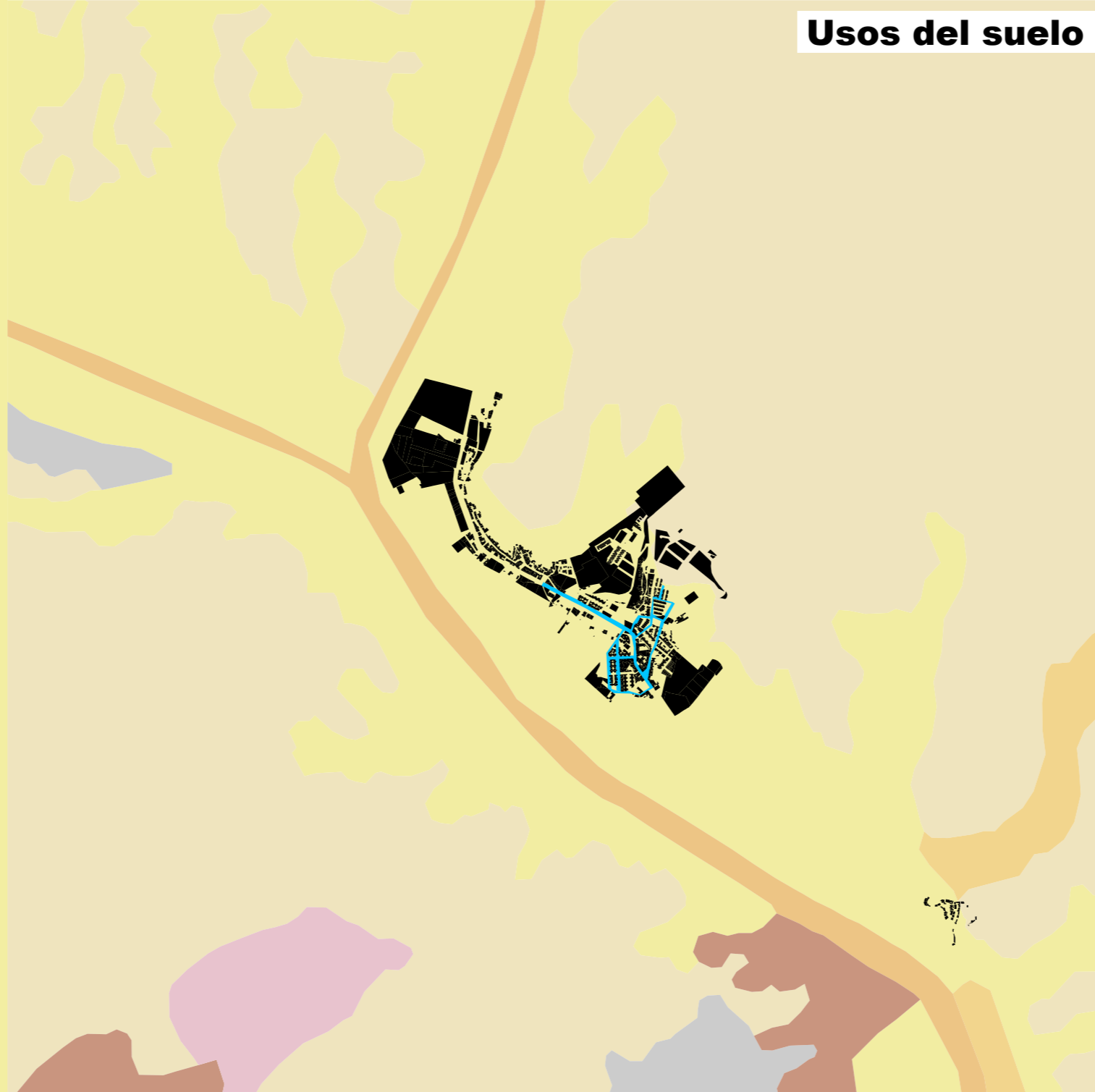
### Unidades Geoestructurales



Arenas y margas

Conglomerados, arenas y arcillas

### Usos del suelo



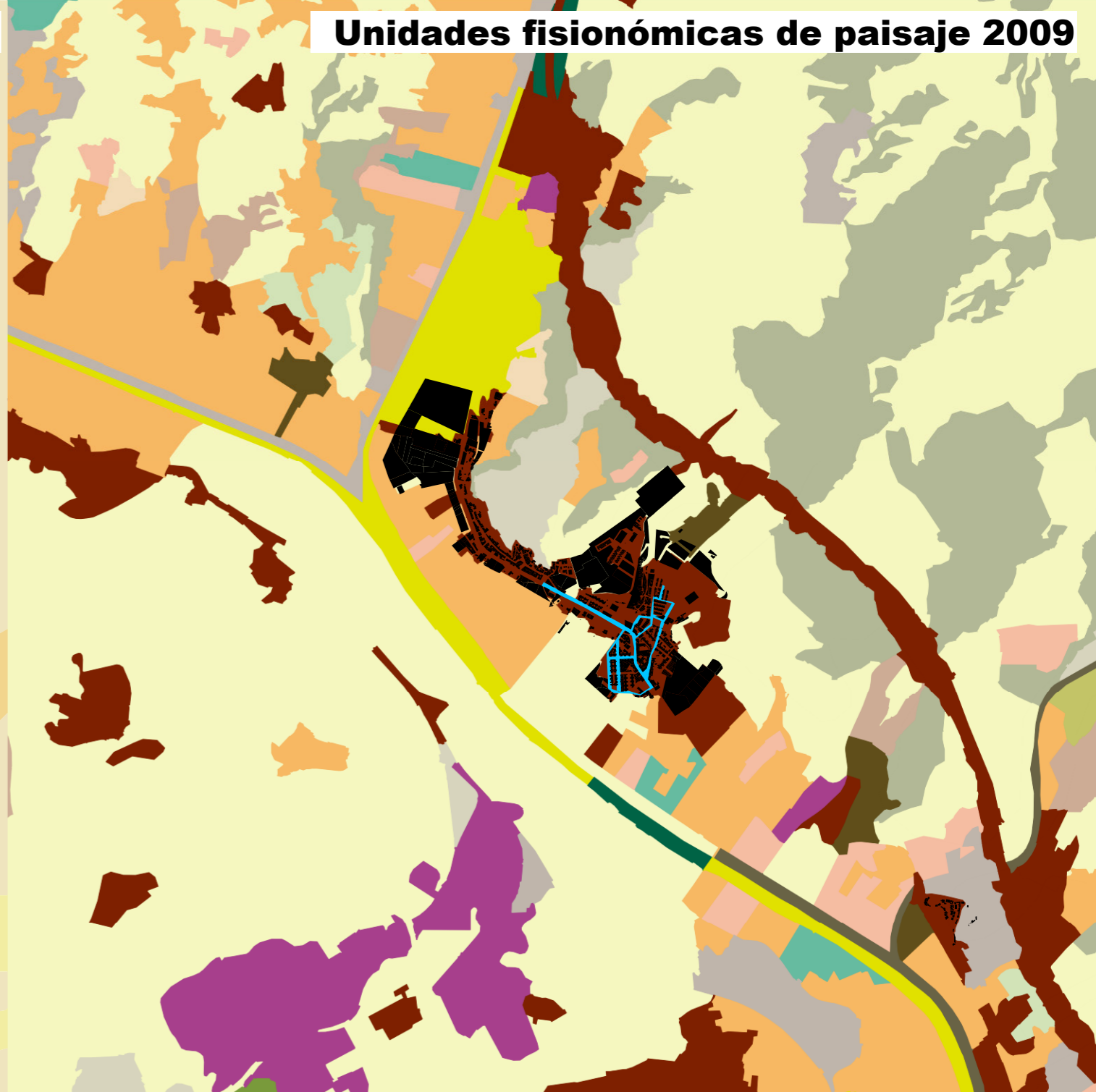
Frutales

Espacios con escasa vegetación

Playas dunas y arenales

Zona industrial o comercial

### Unidades fisiológicas de paisaje 2009



Urbano, periurbano e infraestructuras

Eucaliptal

Espartizal

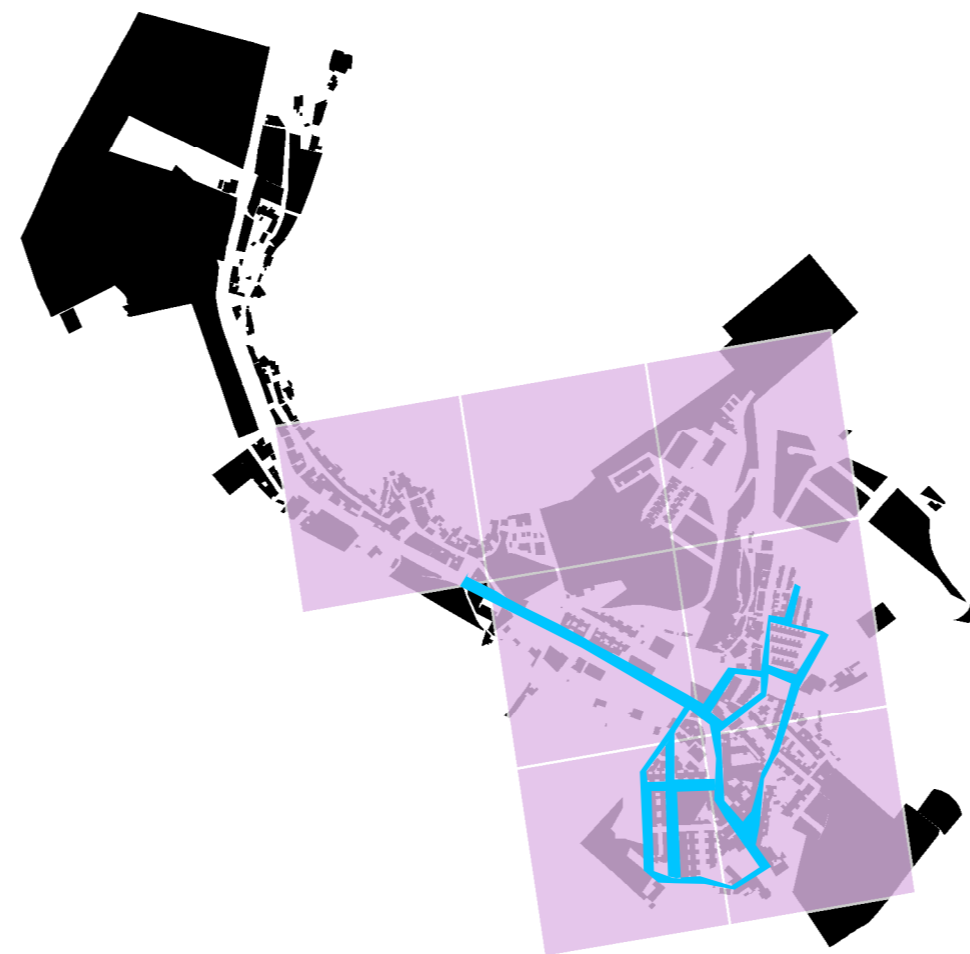
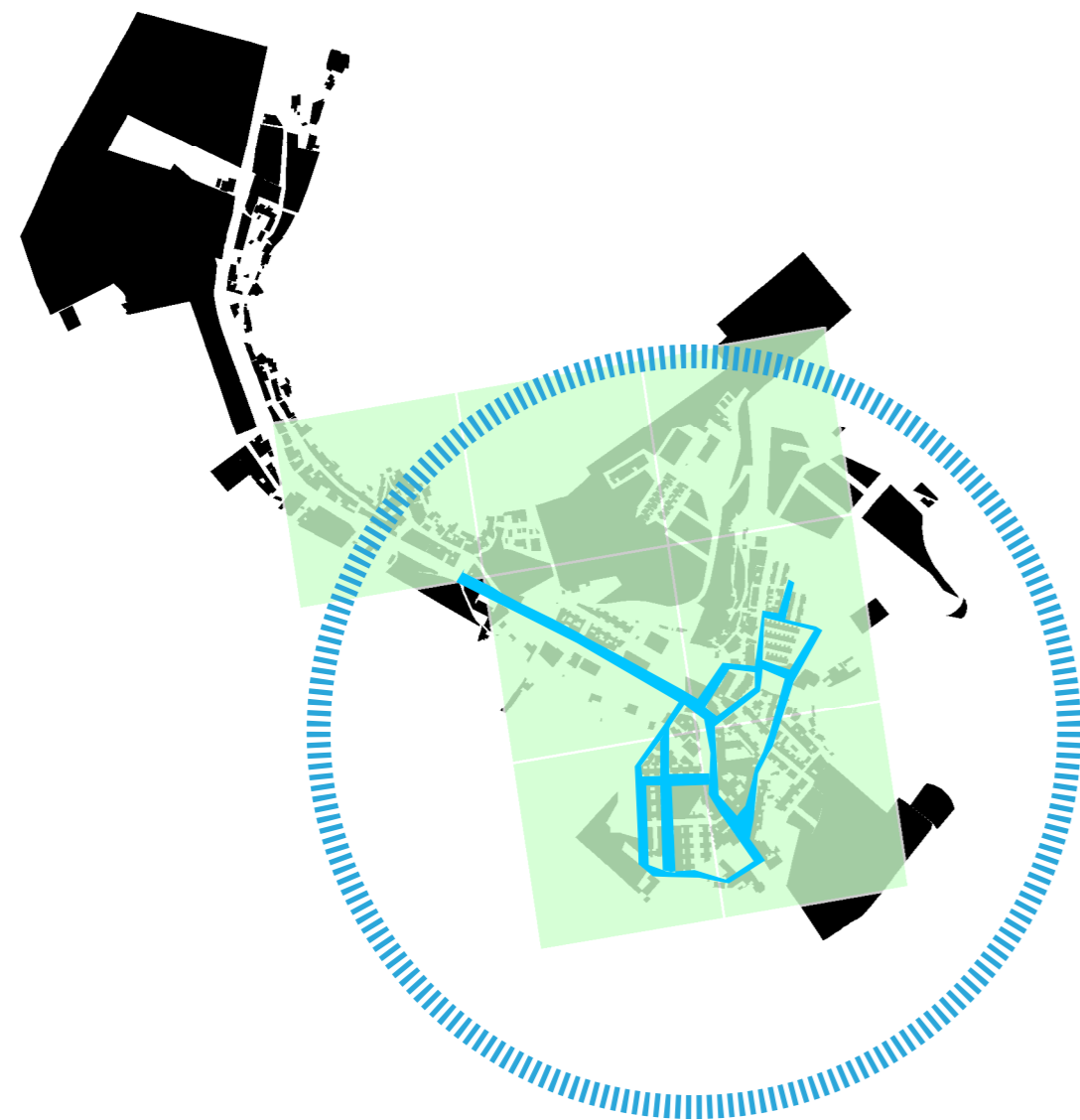
Frutales y otras arboledas en regadío

10.000

población de 0 a 16

mayores de 65 años

distribución por edades



0-100 100-250 250-350 350-500 500-700

0-200 200-400 400-600 600-800 800-1000

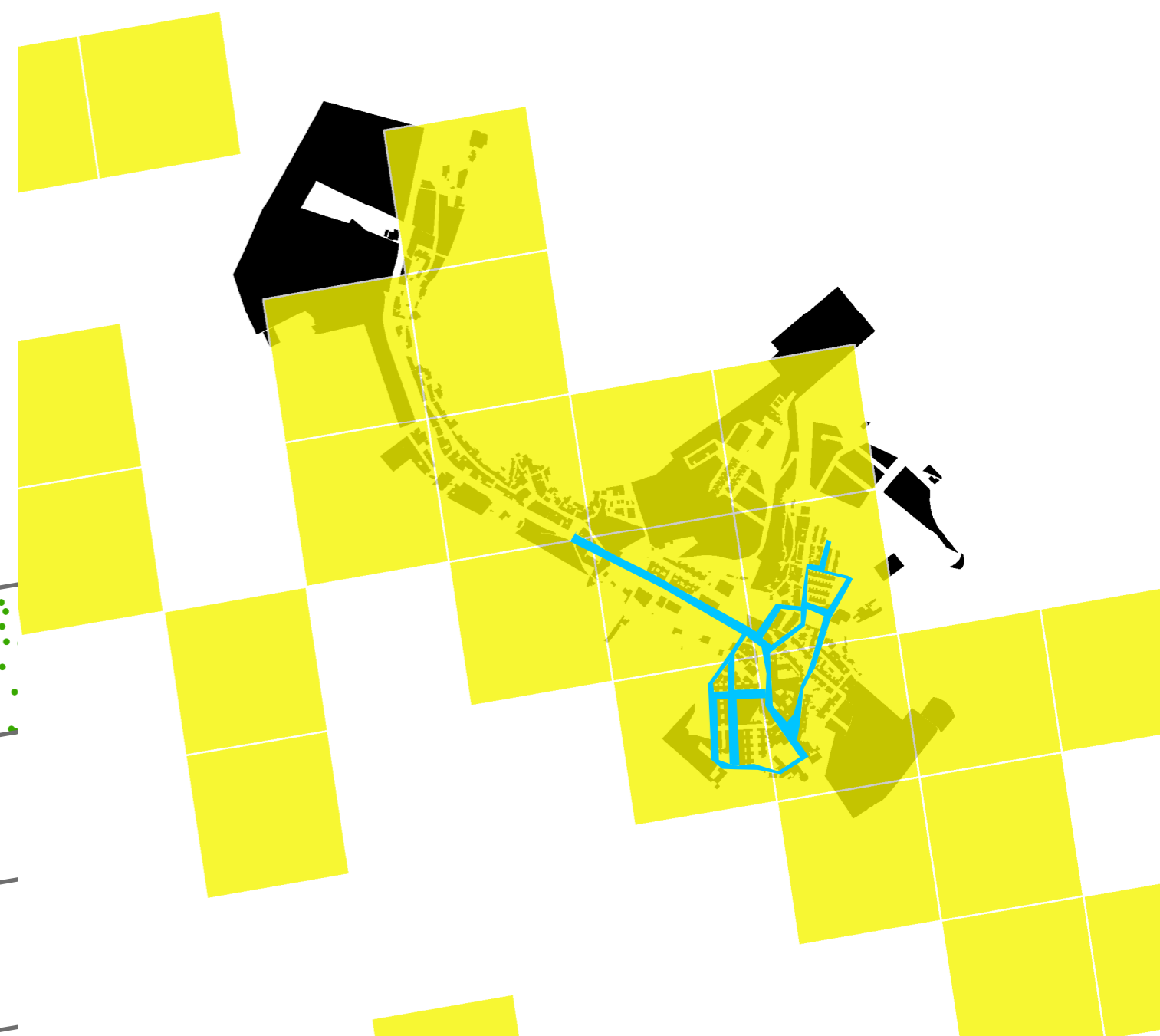
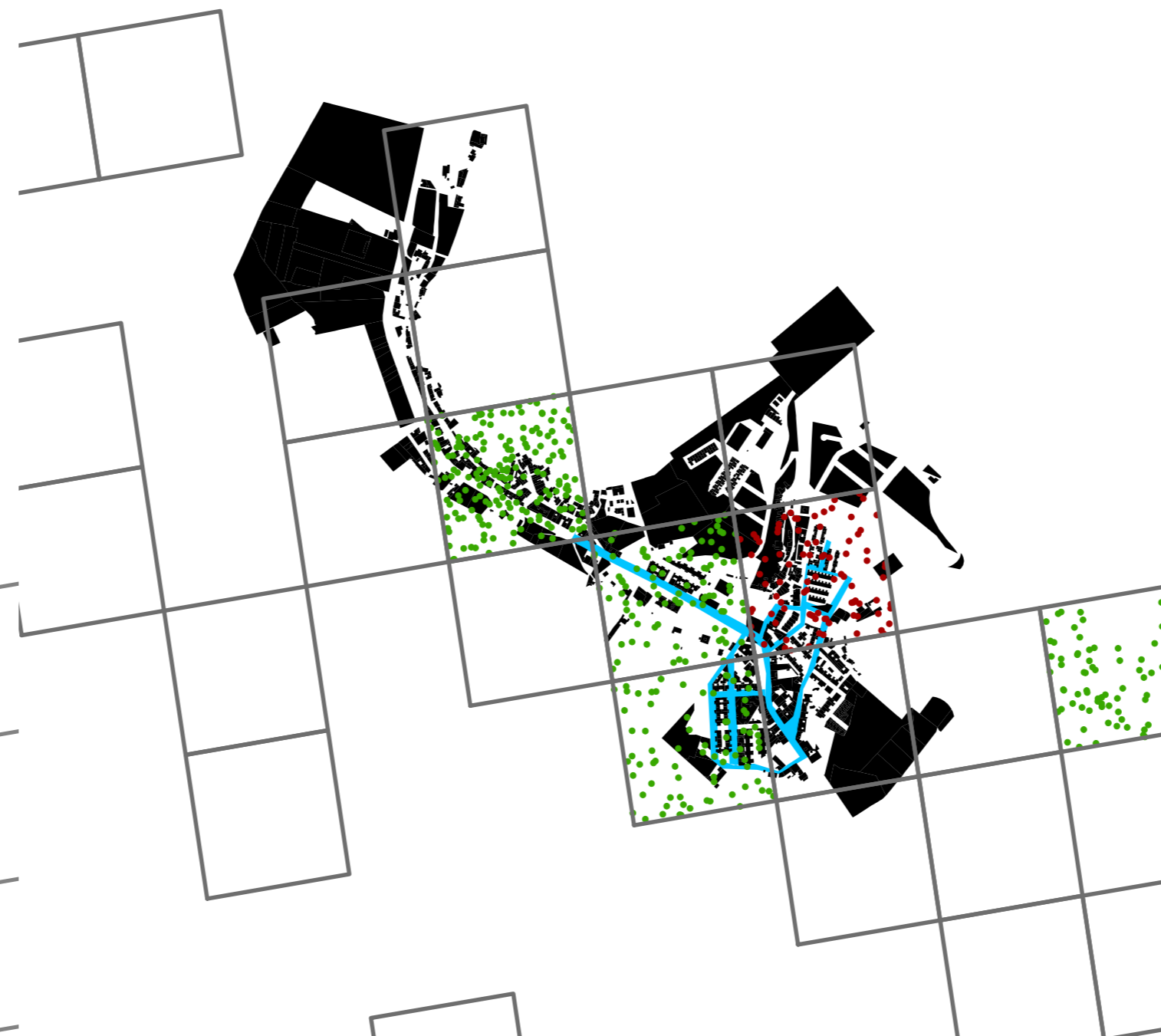
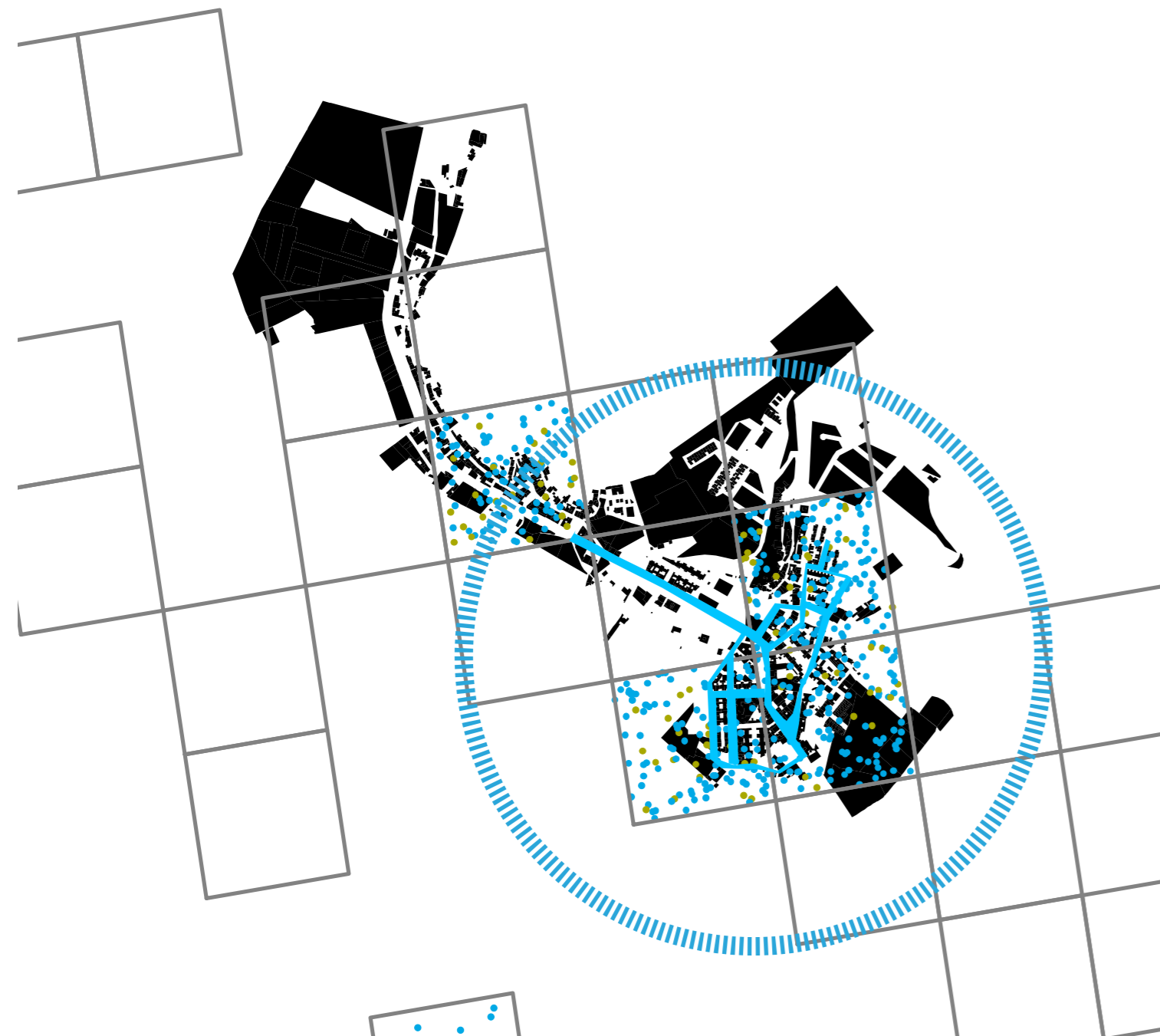
de 0 a 16 años de 16 a 65 años más de 65 años

**afiliados a la seguridad social**

**distribución por nacionalidad**

**densidad población total**

10.000



por cuenta ajena

por cuenta propia

Magreb

UE

América del sur

Otros

0-1.000

1.000-2.000

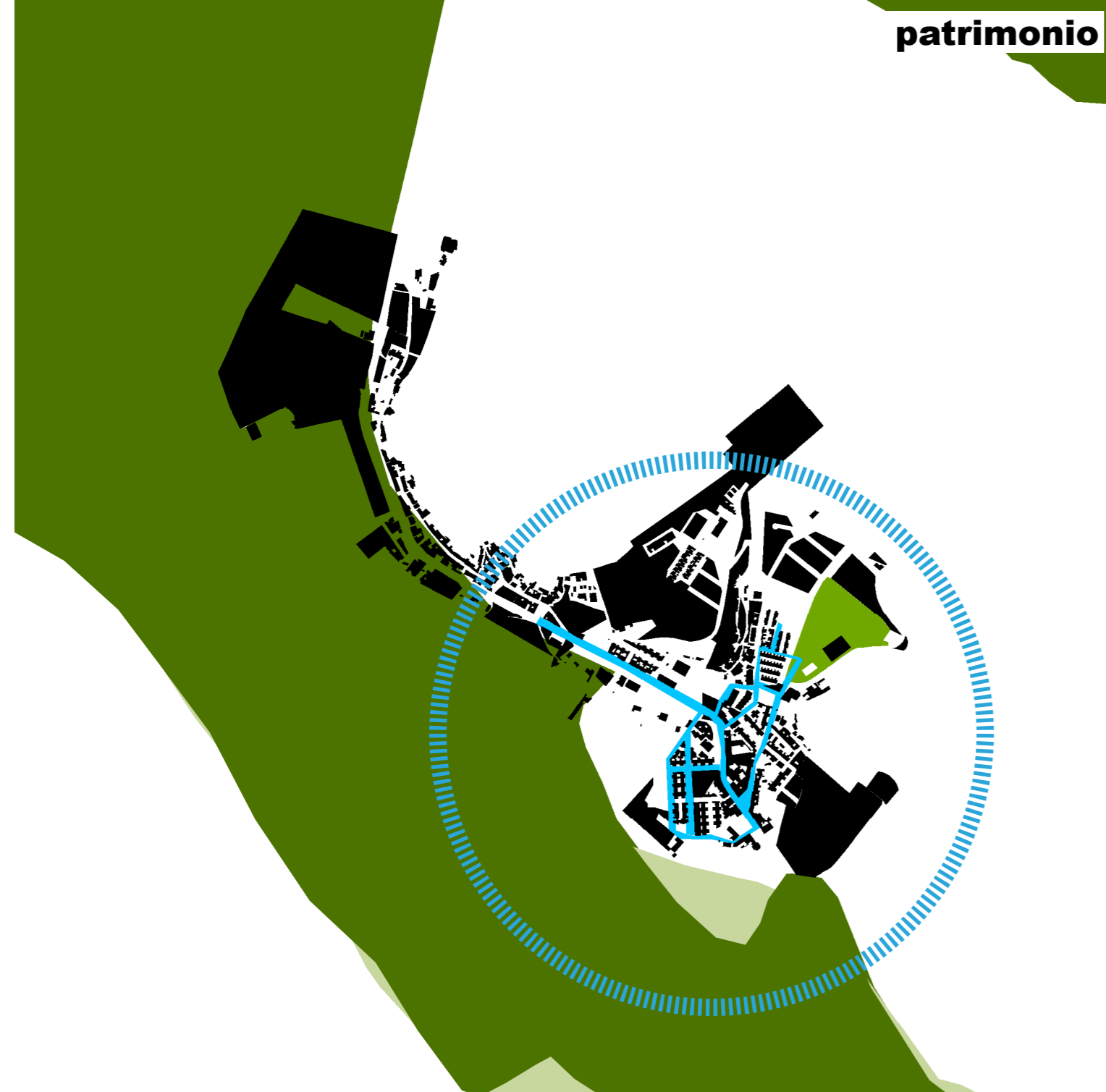
2.000-3.000

3.000-4.000

4.000-5.000

10.000

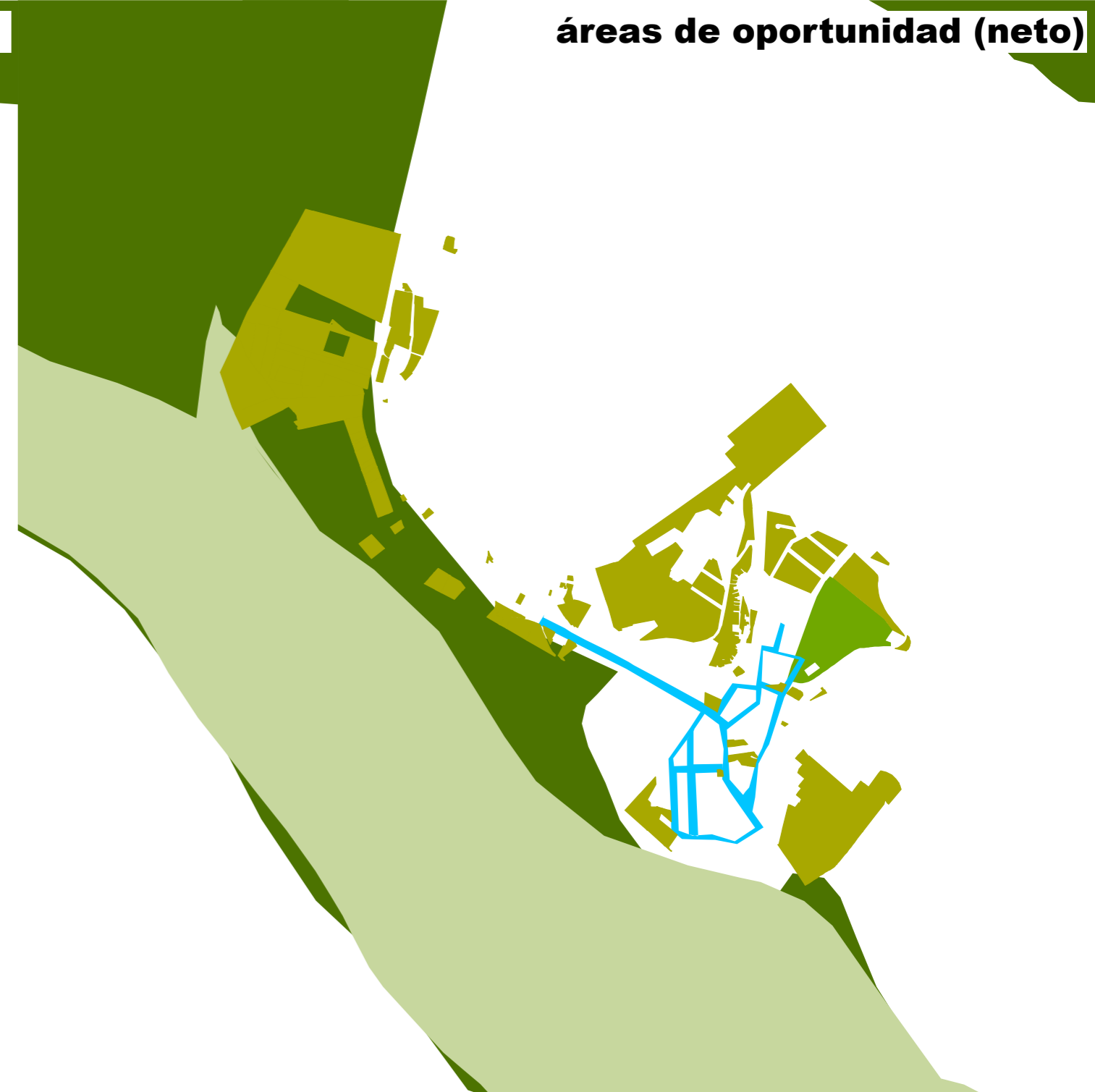
patrimonio



áreas de oportunidad (bruto)



áreas de oportunidad (neto)



Conjunto Histórico

BIC

Zonas verdes

Patrimonio Natural

Solares

Zonas verdes

Parques POT

Patrimonio Natural

Solares

Zonas verdes

Parques POT

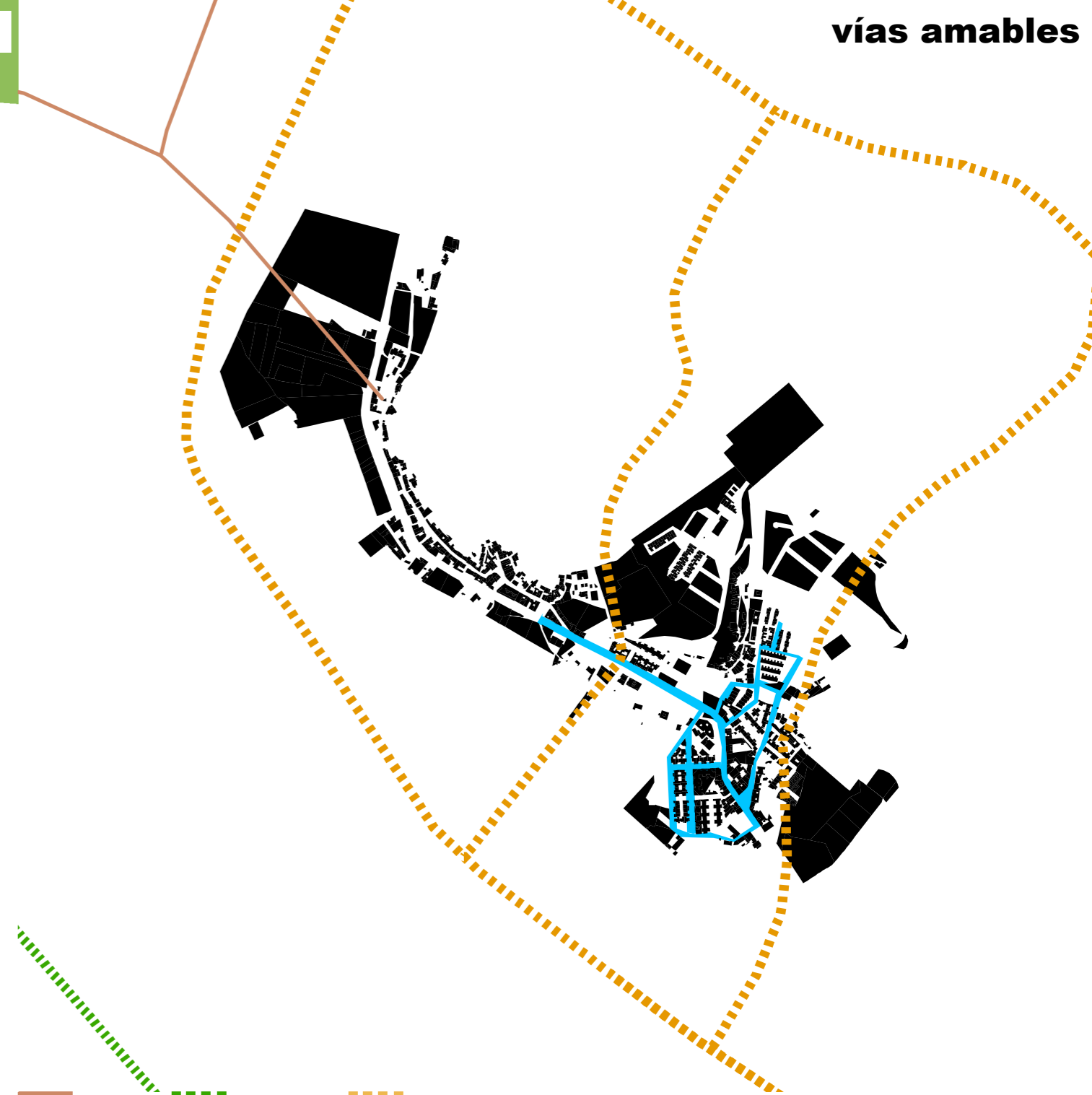
Patrimonio Natural

10.000

estructura urbana

ciudad equipada

vías amables



Proyecto en ejecución

Equipamiento educativo 

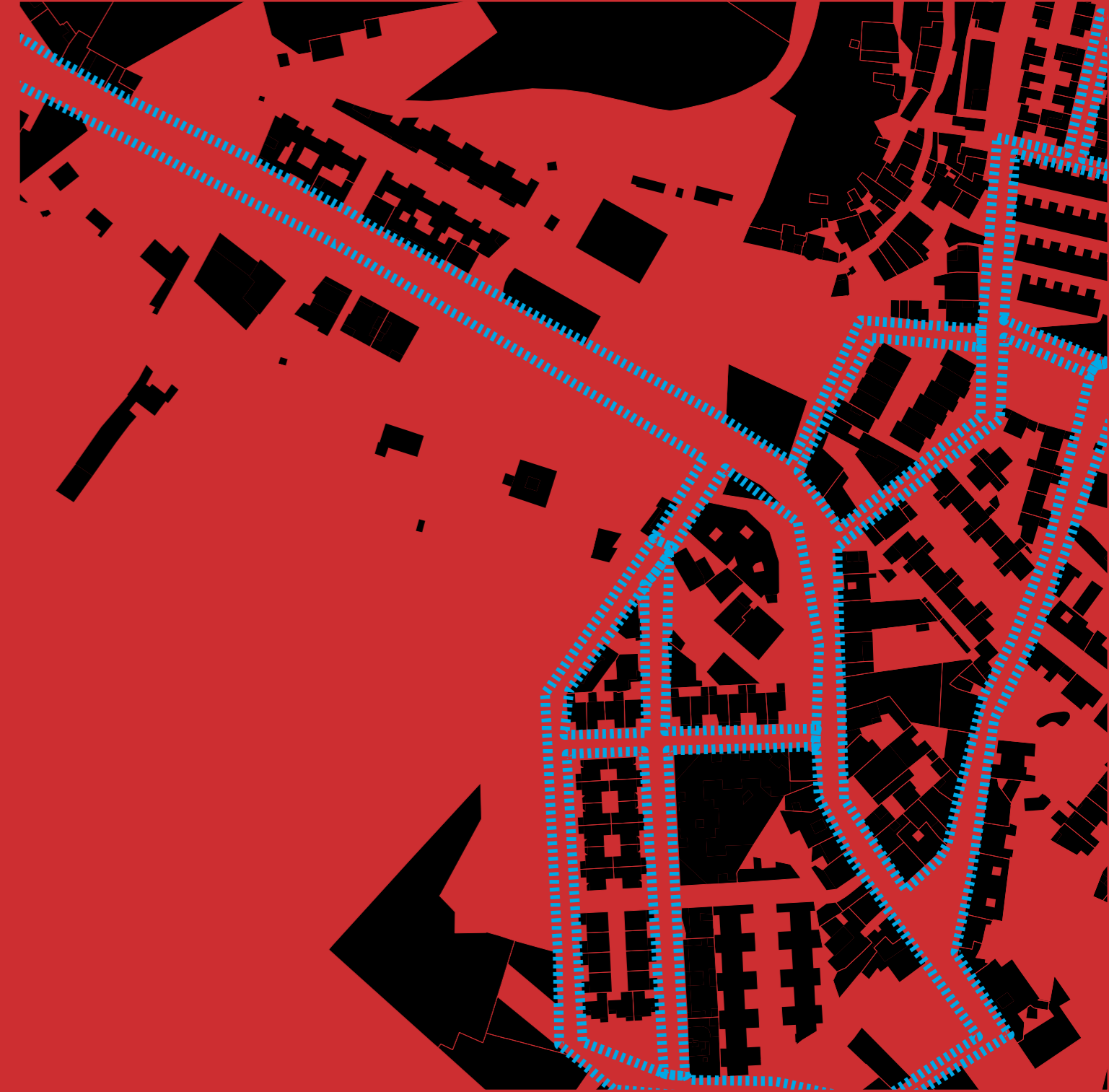
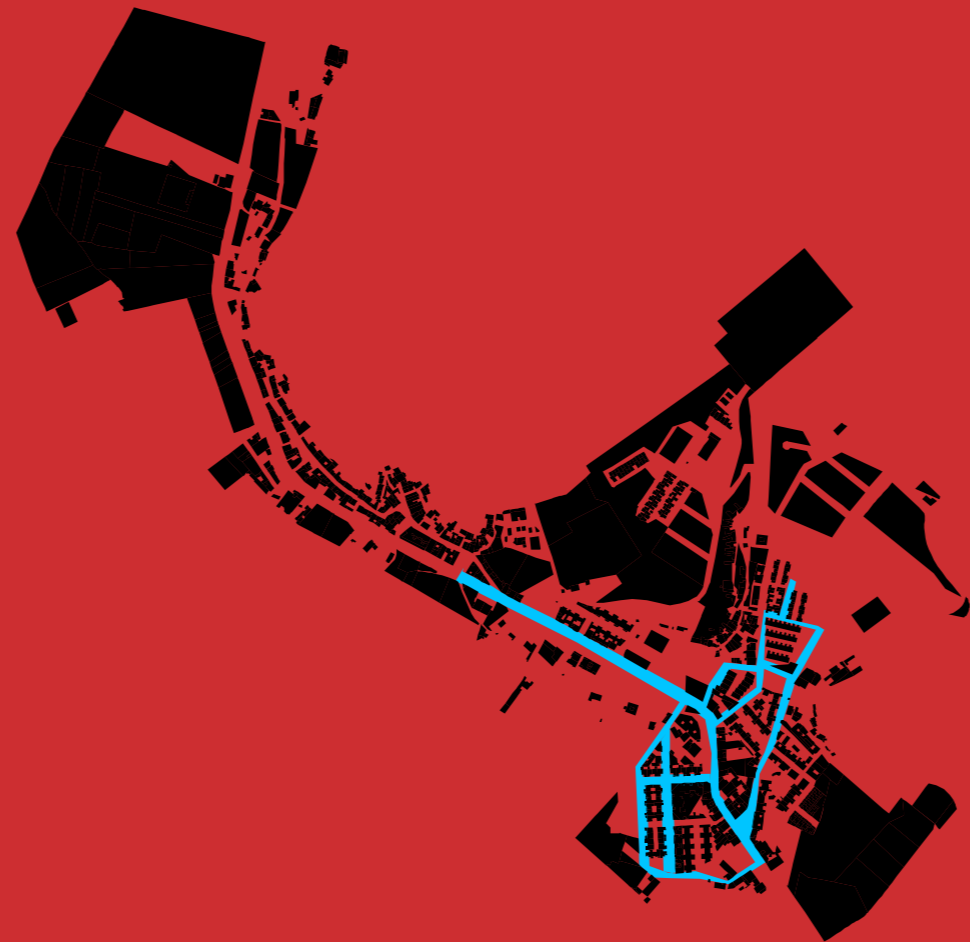
Verde urbano

Sendero

Propuesta Regional

Vía pecuaria

20.010.002.000



datos del proyecto

cifras totales

población beneficiada (R=1km)

municipio  
**Rioja**  
04078

población censo 2013  
**1.340 hab.**

población en un radio de 1km  
**1.269 hab.**  
**134€ / hab.**

actuación  
**Ejecución de carril bici  
y ciclocalles**

inversión total LCA  
**170.000€**  
**127€ / hab.**

población inmigrante  
**25 hab. | 2%**  
**Mayoritario otros**

rango de ciudad según POTA  
**Centro Regional**

afiliados a la seguridad social  
**326 hab. | 26%**

clima  
**Mediterraneo Subdesértico**  
17°C de media / 200 L/m<sup>2</sup> anual

perfil de edad		
<16	16 - 64 años	>65
15%	853   70%	15%

travesía N340a



**núcleo urbano atravesado por la antigua N-340**  
**Sistema de ciclocalles, prioridad de la bici como forma de desplazamiento urbano**

travesía N340a



**demanda de transformación de la N-340 para un uso más urbano**



**ciclocalles entre núcleo, barrio periférico y equipamientos relevantes**

**Sistema de ciclocalles, prioridad de la bici como forma de desplazamiento urbano**

travesía N340a



travesía N340a

