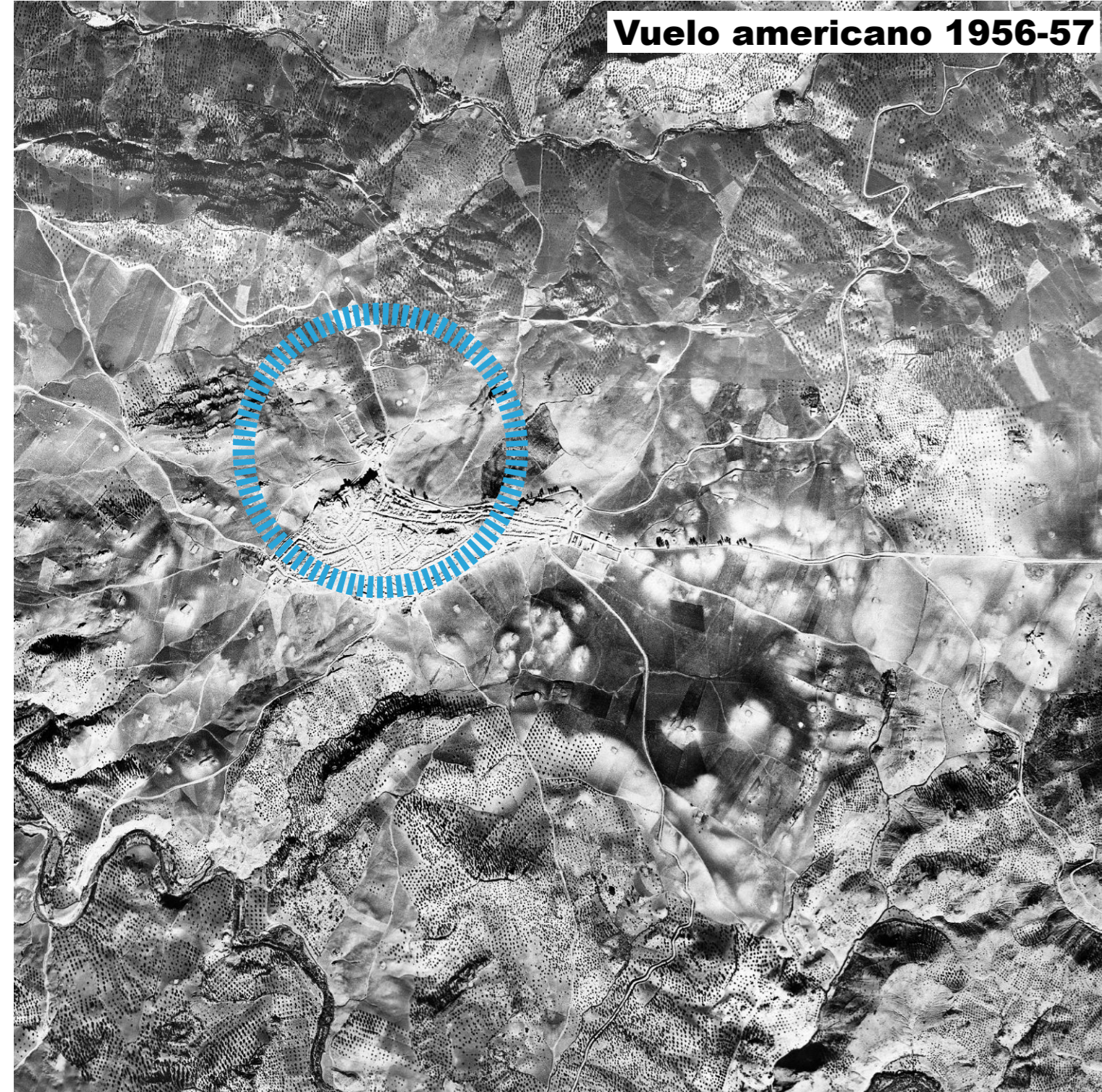
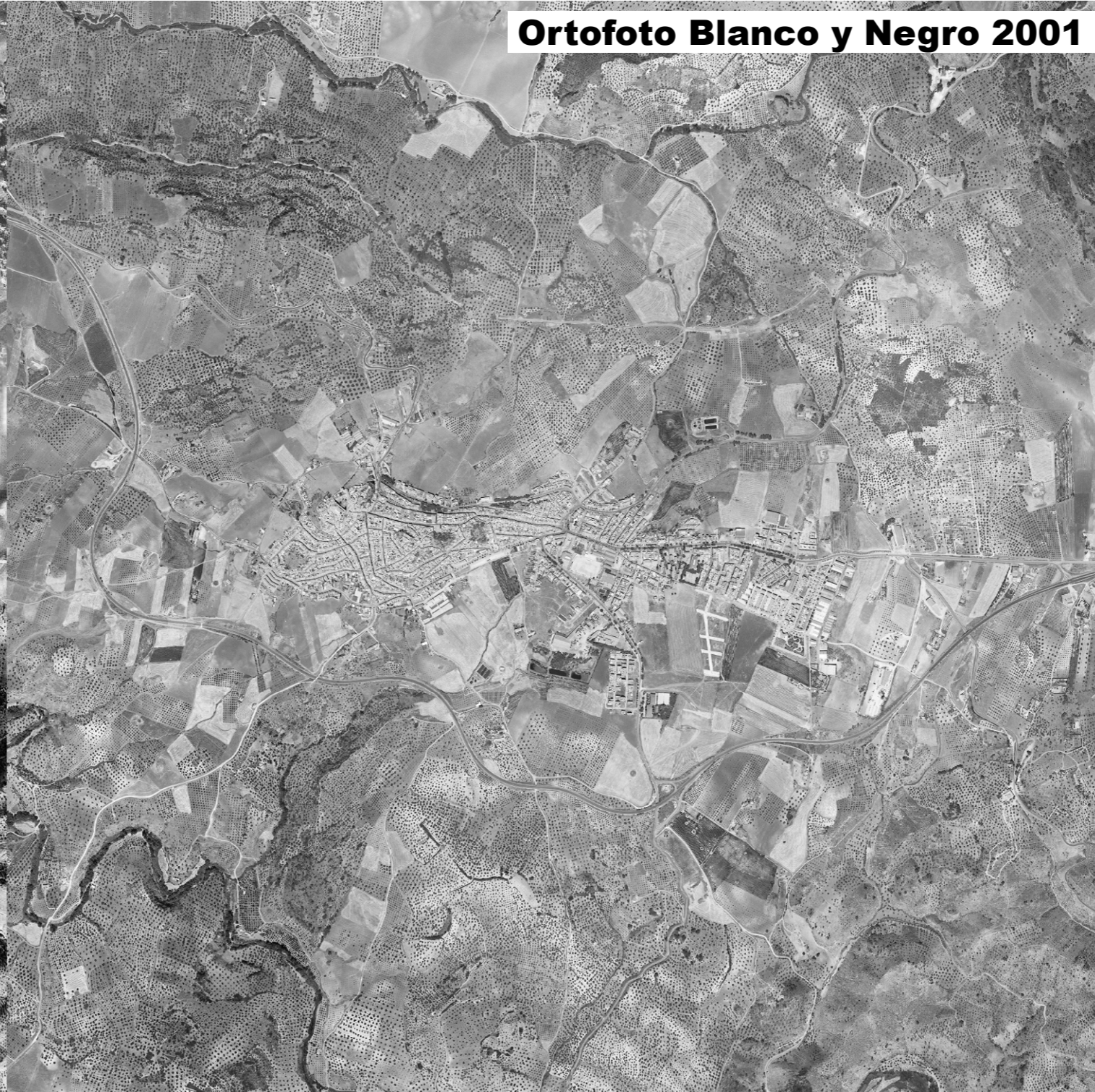


20.000

Vuelo americano 1956-57



Ortofoto Blanco y Negro 2001

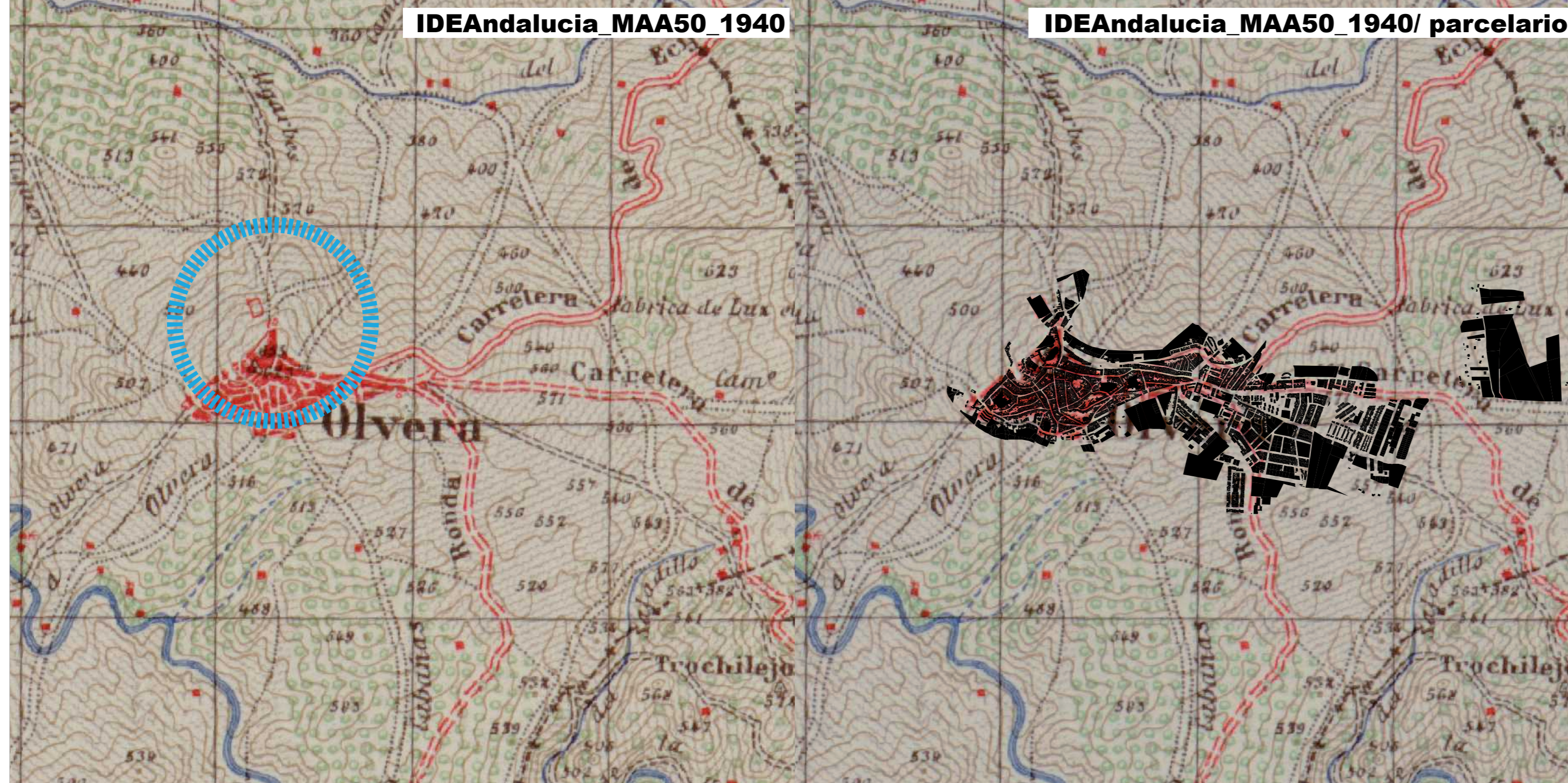


Ortofotografía Rigurosa Color de Andalucía 2010-11

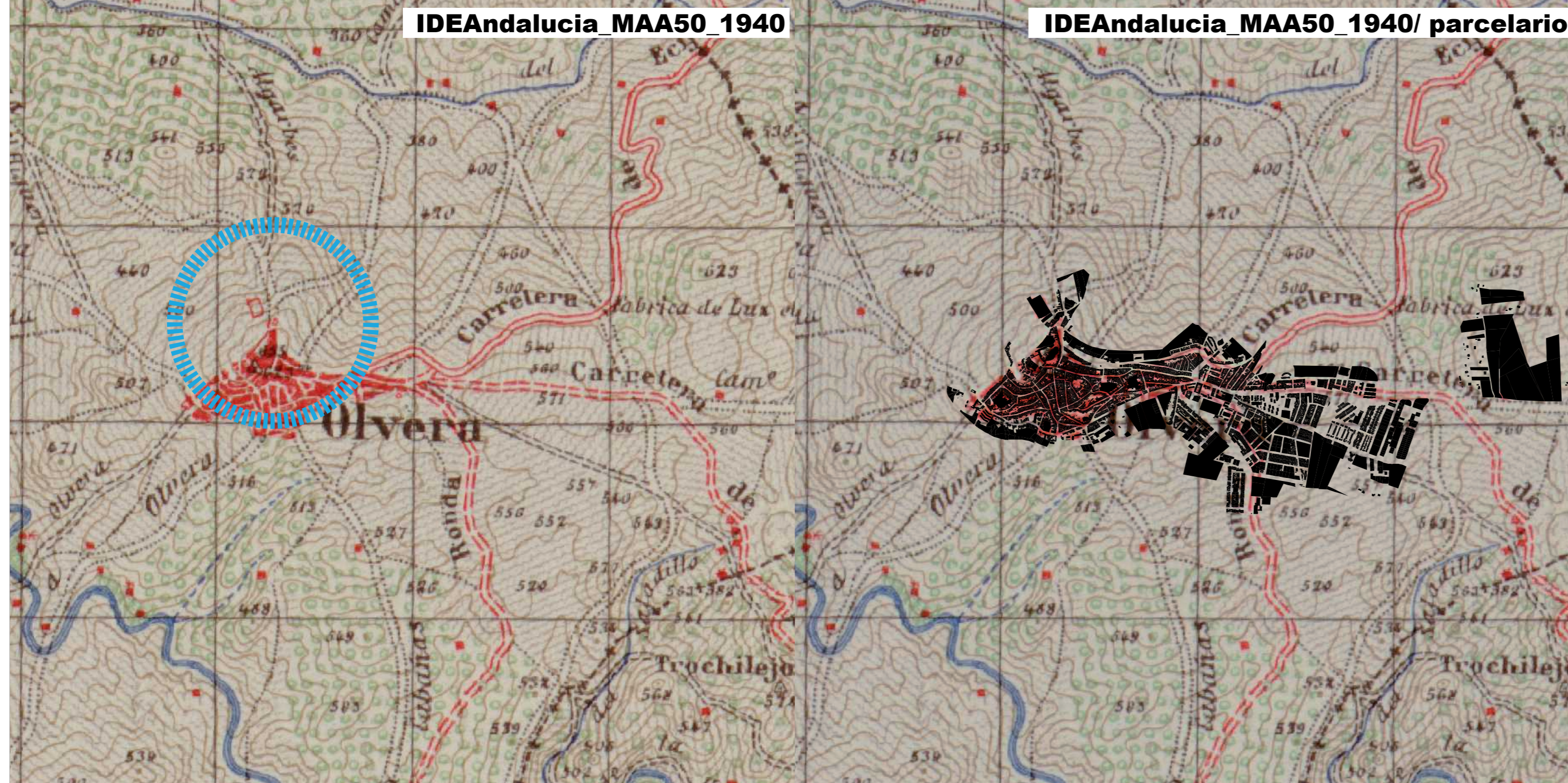


20.000

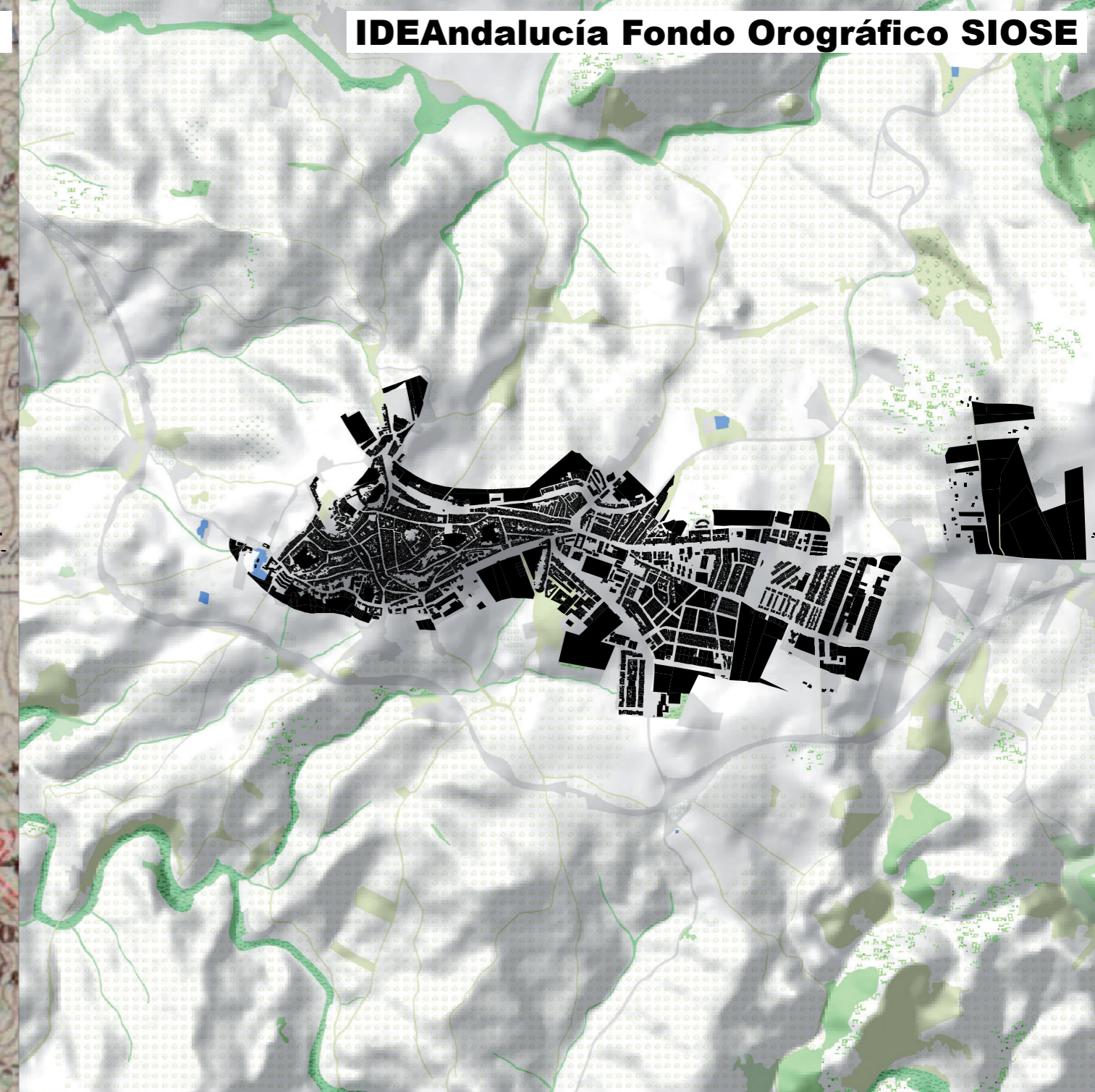
IDEAndalucía_MAA50_1940



IDEAndalucía_MAA50_1940/ parcelario

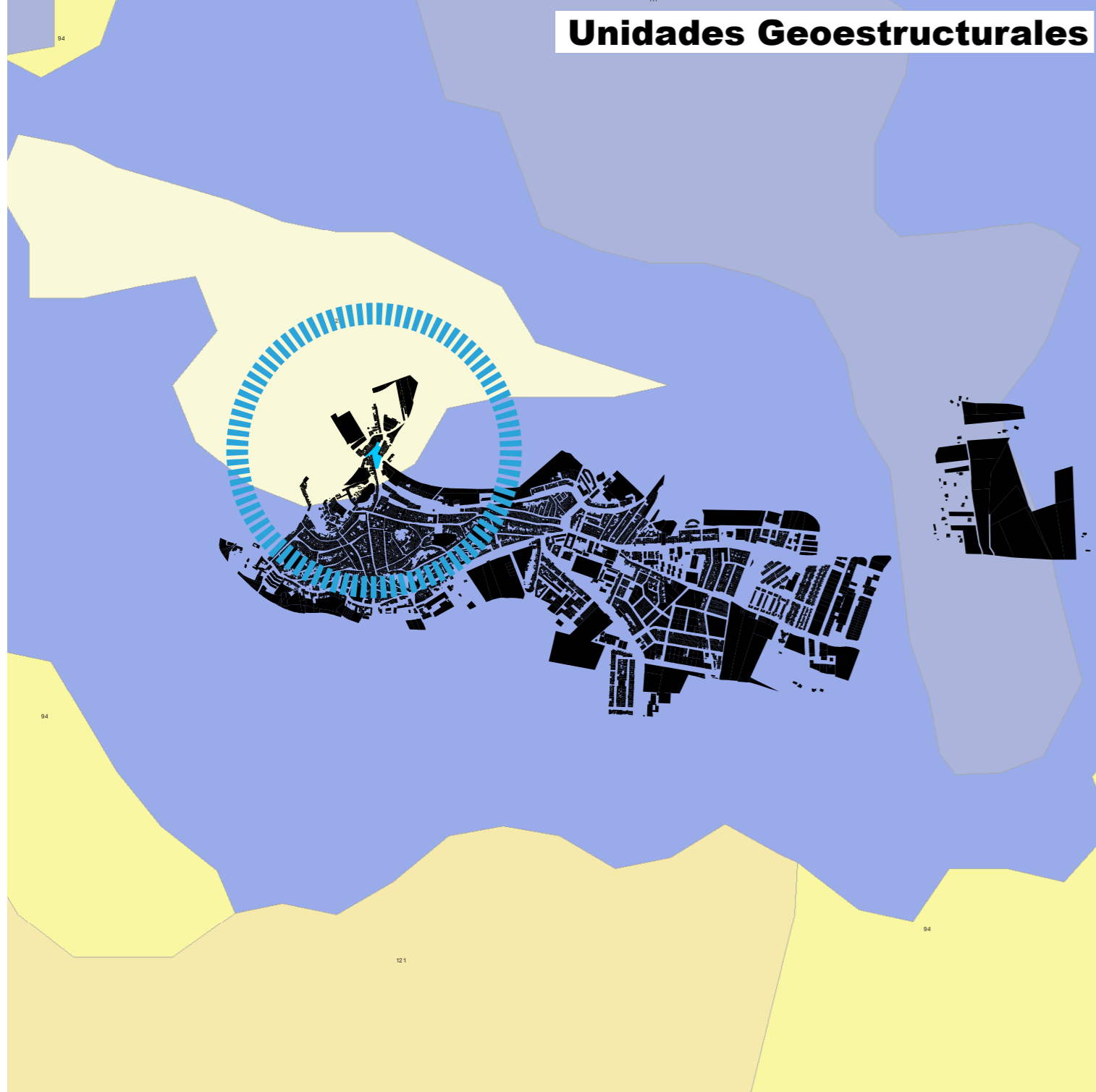


IDEAndalucía Fondo Orográfico SIOSE



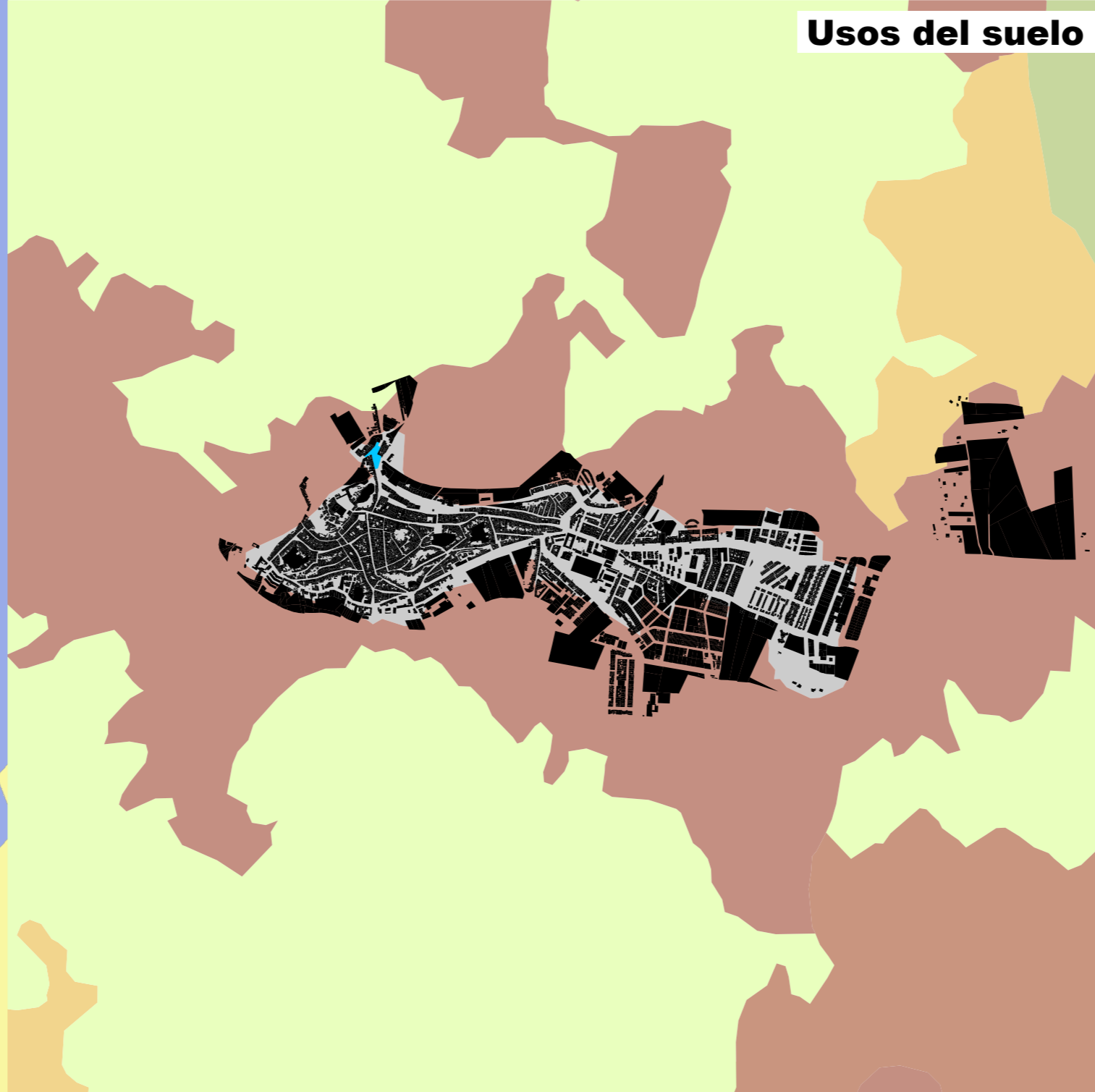
20.000

Unidades Geoestructurales



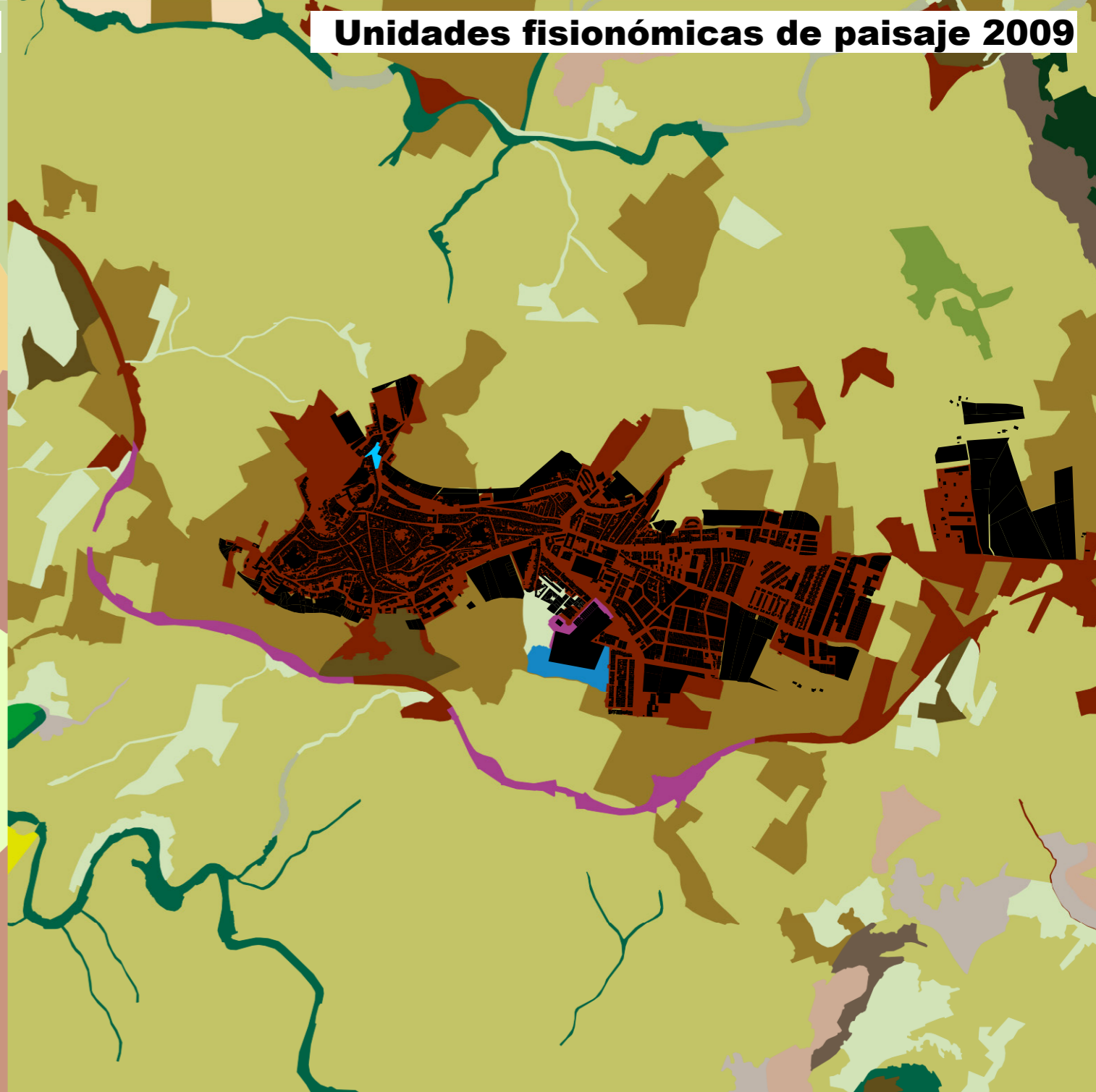
- Margas y turbiditas
- Arcillas y margas
- Calizas y margas
- Areniscas del aljibe

Usos del suelo



- Mosaico de cultivos
- Tierras de labor en secano
- Olivares
- Matorral boscoso de transición

Unidades fisionómicas de paisaje 2009



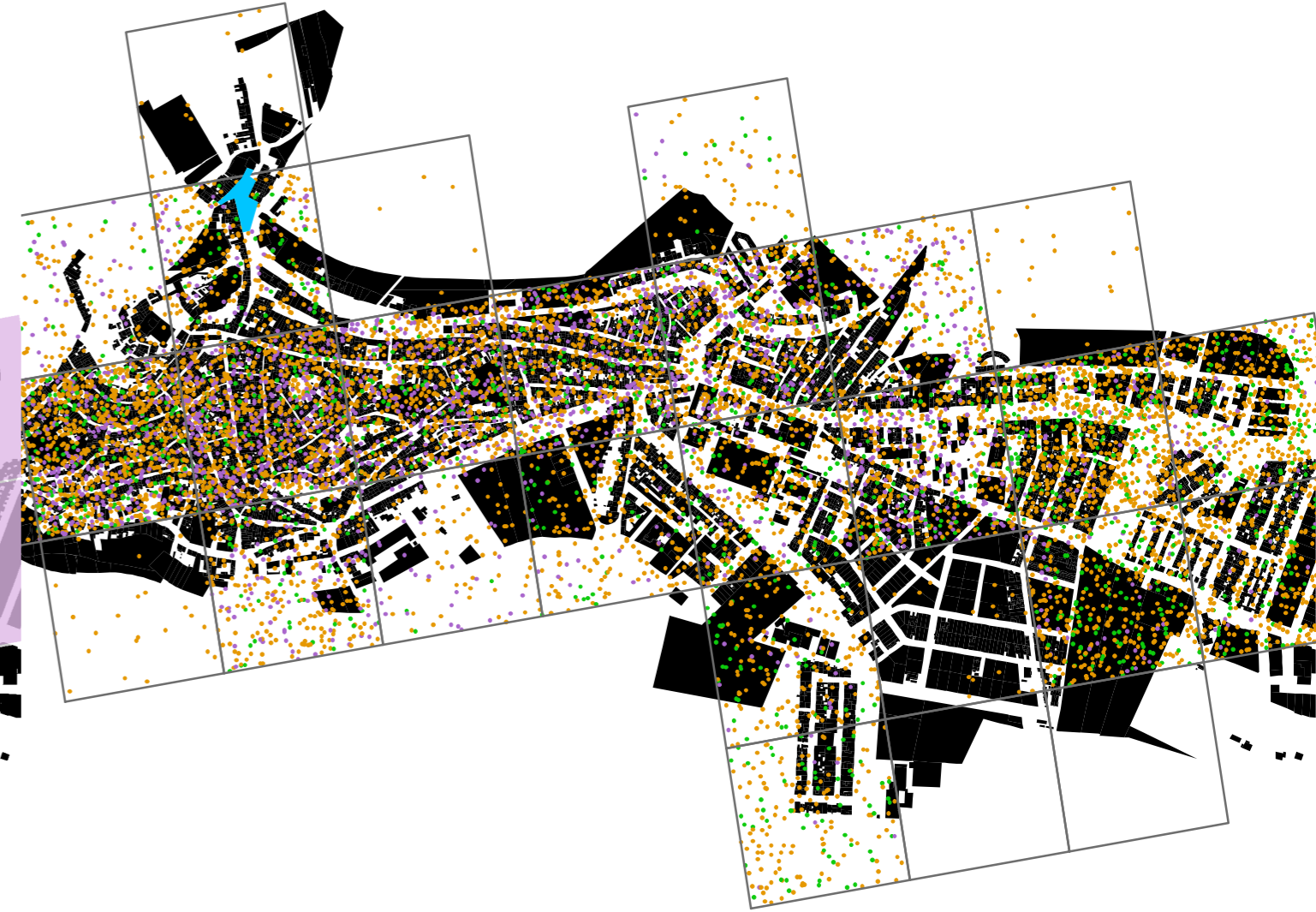
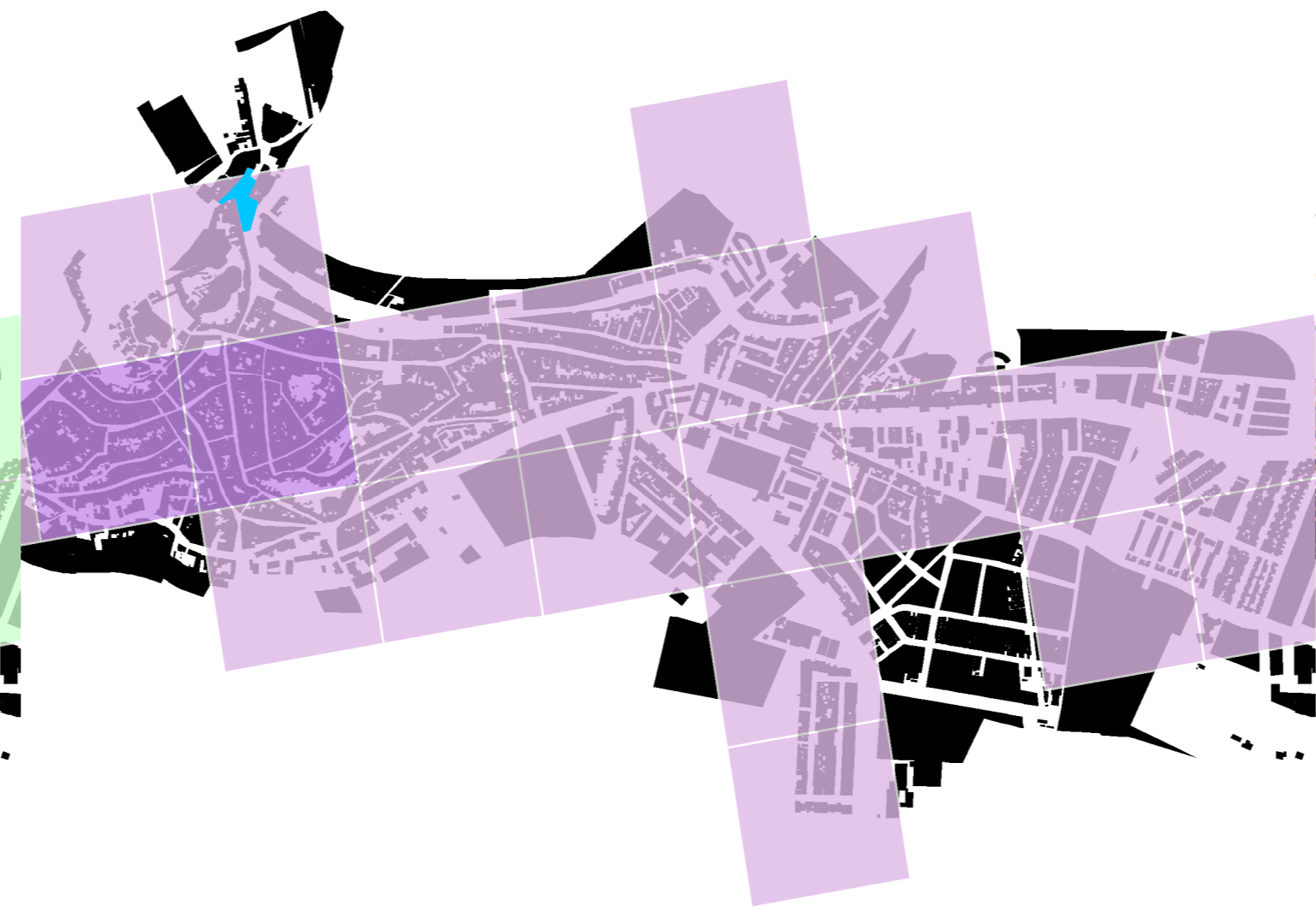
- Urbano, periurbano e infraestructuras
- Olivar
- Minas y escombreras
- Cultivos herbáceos de secano

población de 0 a 16

mayores de 65 años

distribución por edades

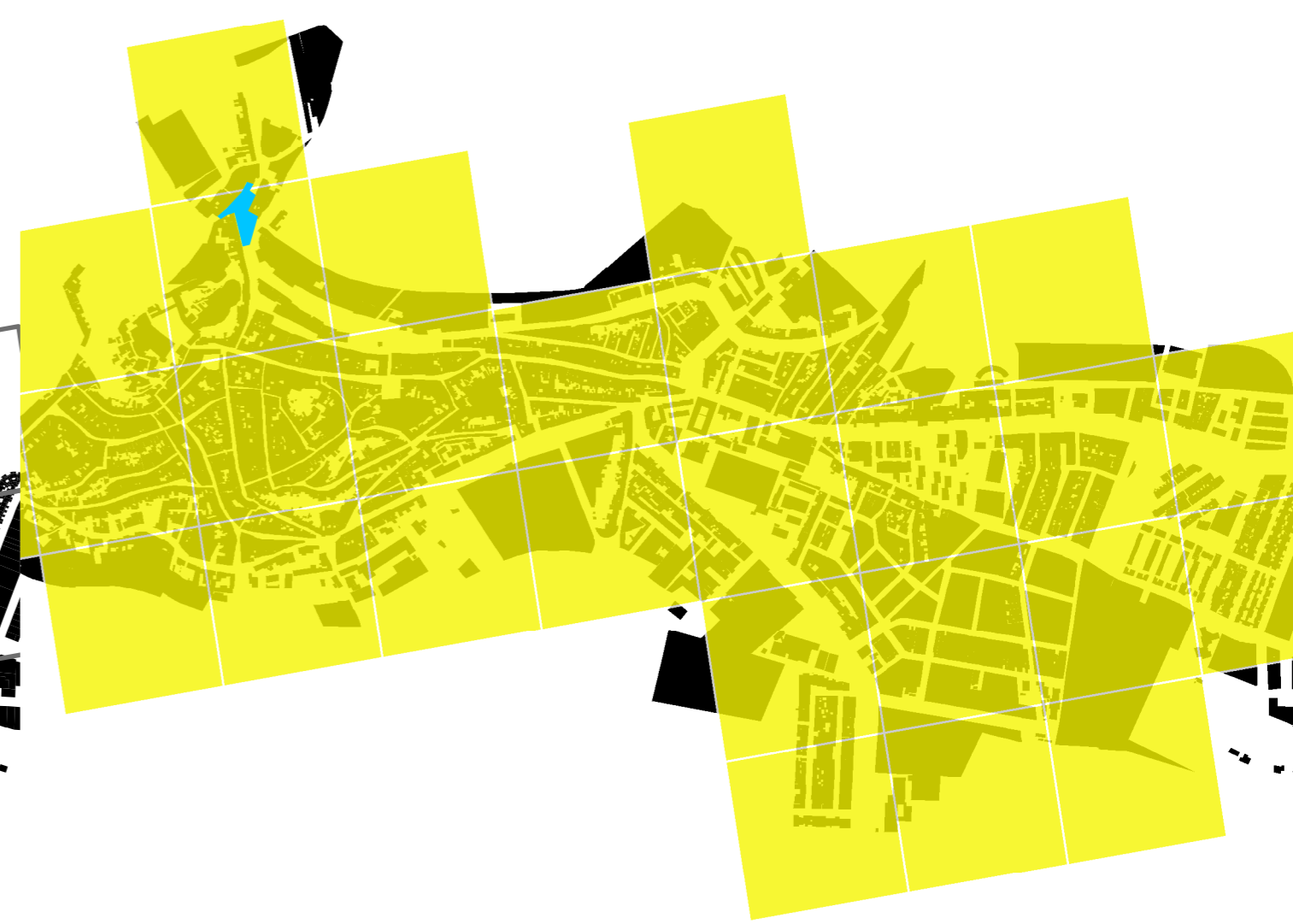
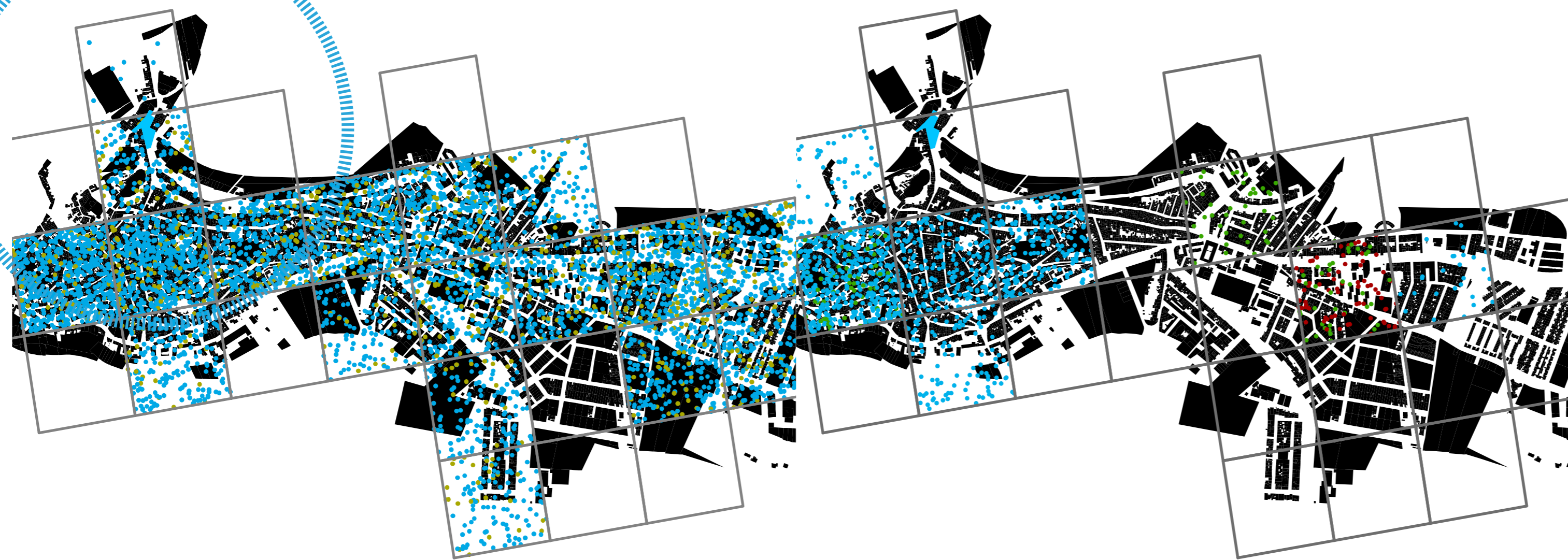
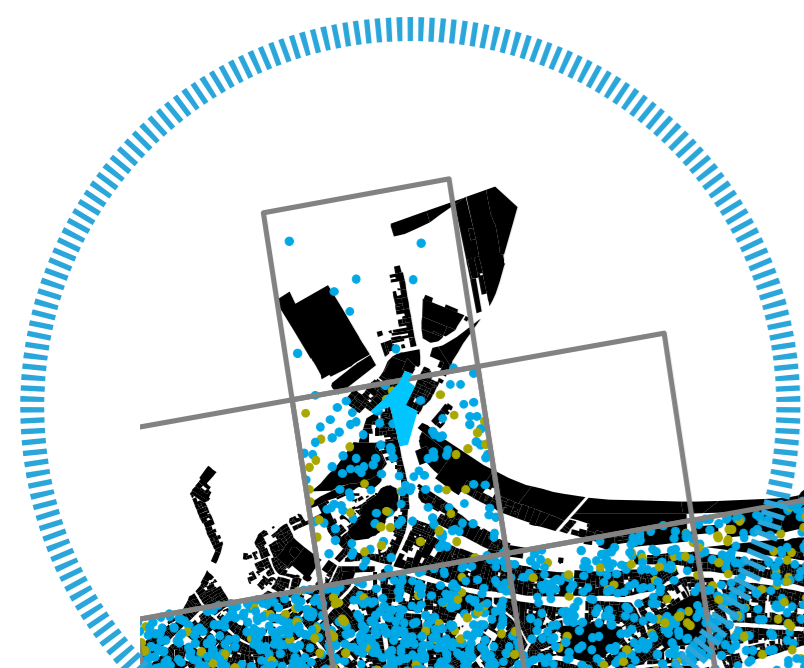
10.000



afiliados a la seguridad social

distribución por nacionalidad

densidad población total



10.000

por cuenta ajena

por cuenta propia

Magreb

UE

América del sur

Otros

0-1.000

1.000-2.000

2.000-3.000

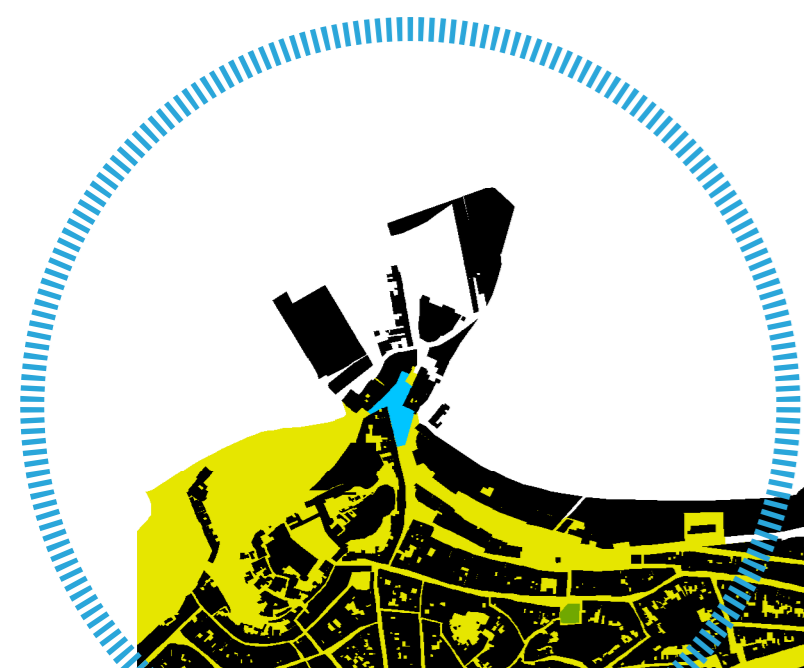
3.000-4.000

4.000-5.000

patrimonio

áreas de oportunidad (bruto)

áreas de oportunidad (neto)



10.000

- Conjunto Histórico
- BIC
- Zonas verdes
- Patrimonio Natural

- Solares
- Zonas verdes
- Parques POT
- Patrimonio Natural

- Solares
- Zonas verdes
- Parques POT
- Patrimonio Natural

10.000

estructura urbana



ciudad equipada



vías amables



Proyecto en ejecución

Equipamiento educativo

Universidad  Ayuntamiento

Verde urbano

Vía verde

Vía pecuaria

20.010.002.000



municipio
Olvera
 11024

población censo 2013
8.437 hab.

población en un radio de 1km
6.472 hab.
39€ / hab.

actuación
**Reordenación acceso antiguo
 barrio de la villa.
 Itinerarios saludables**

inversión total LCA
250.000€
30€ / hab.

población inmigrante
97 hab. | 1%
Mayoritario UE

rango de ciudad según POTA
Ciudad Media Interior

afiliados a la seguridad social
2.136 hab. | 33%

clima
Continental Mediterraneo
 15°C de media / 800 L/m² anual

perfil de edad

<16	16 - 64 años	>65
14%	4.433 61%	24%



dominio movilidad motorizada

Dotar al espacio de zonas peatonales de estancia vegetadas



**personas movilidad reducida,
dificultad de tránsito**

Dotar al espacio de zonas peatonales de estancia vegetadas



**espacio ocupado por
los vehículos privados**