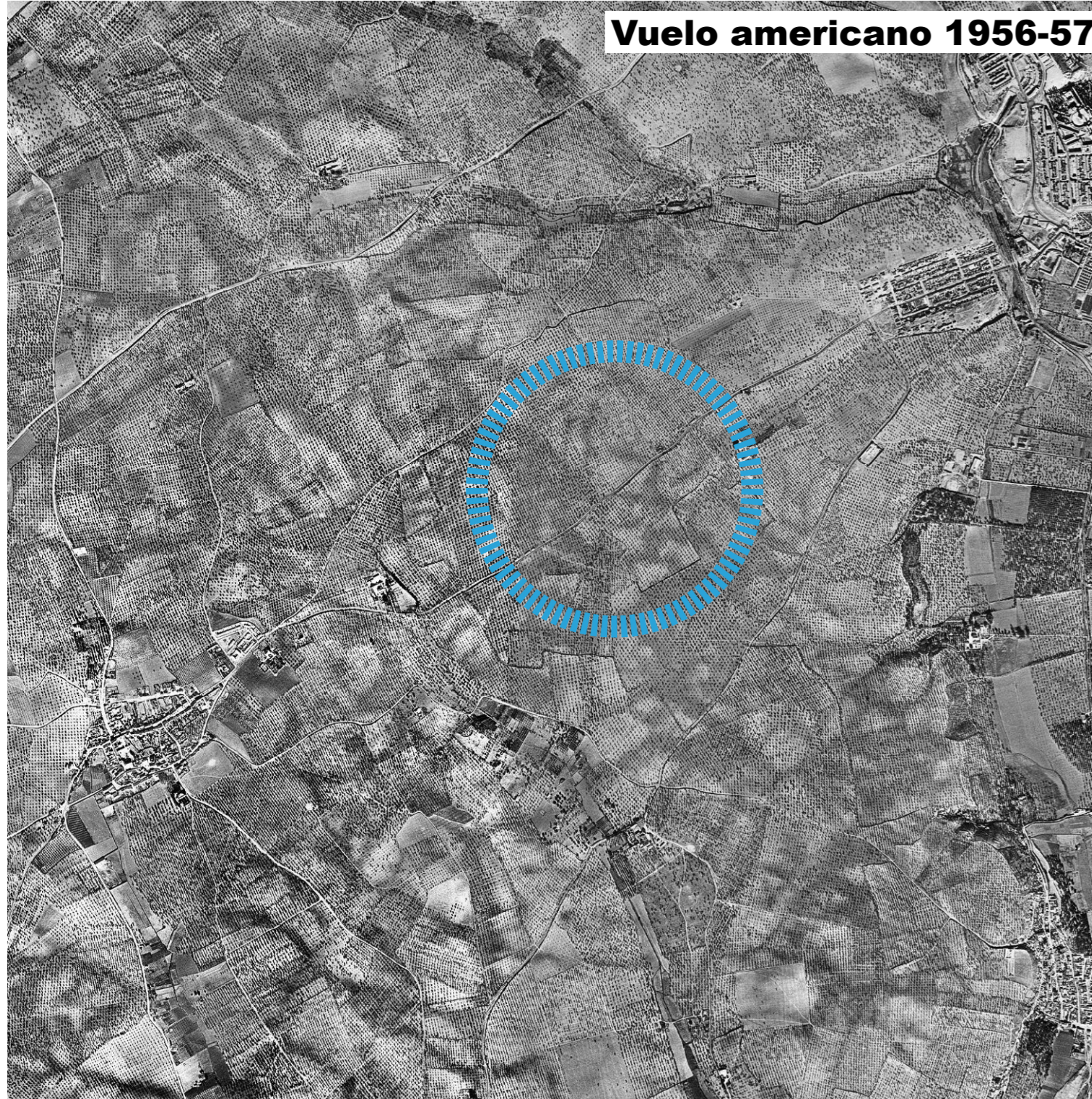


Vuelo americano 1956-57



Ortofoto Blanco y Negro 2001



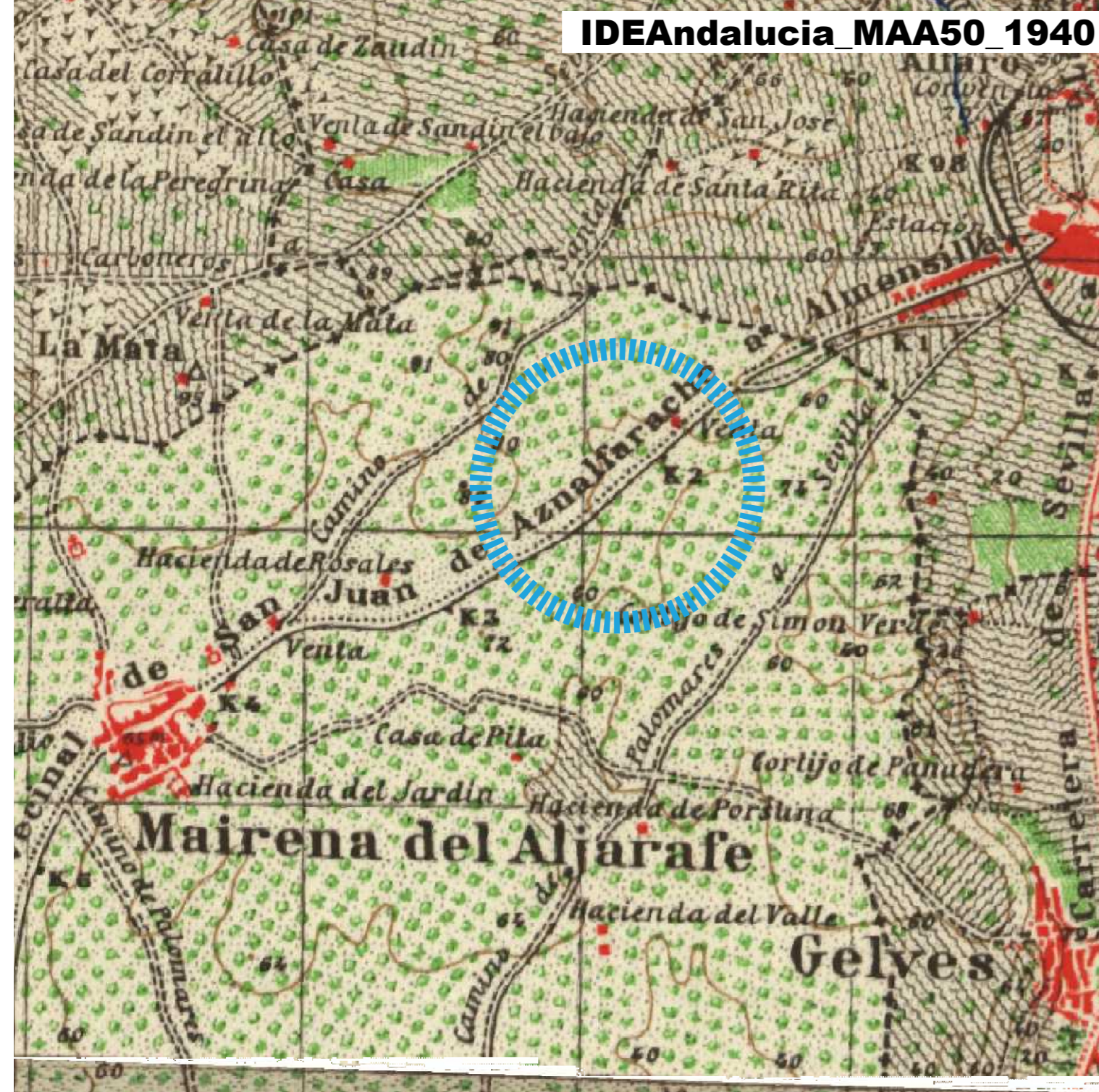
Ortofotografía Rigurosa Color de Andalucía 2010-11



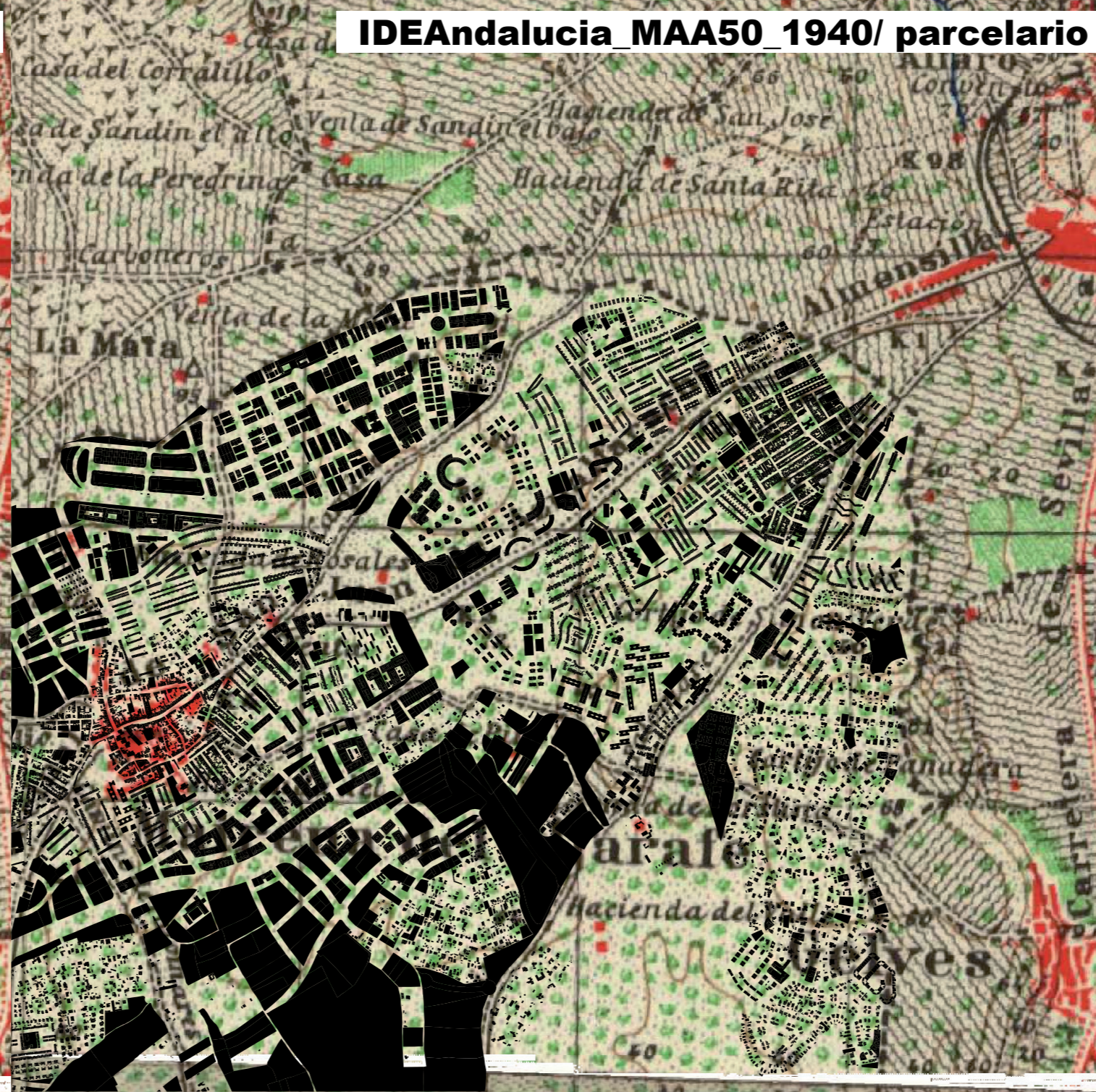
20.000

2010000

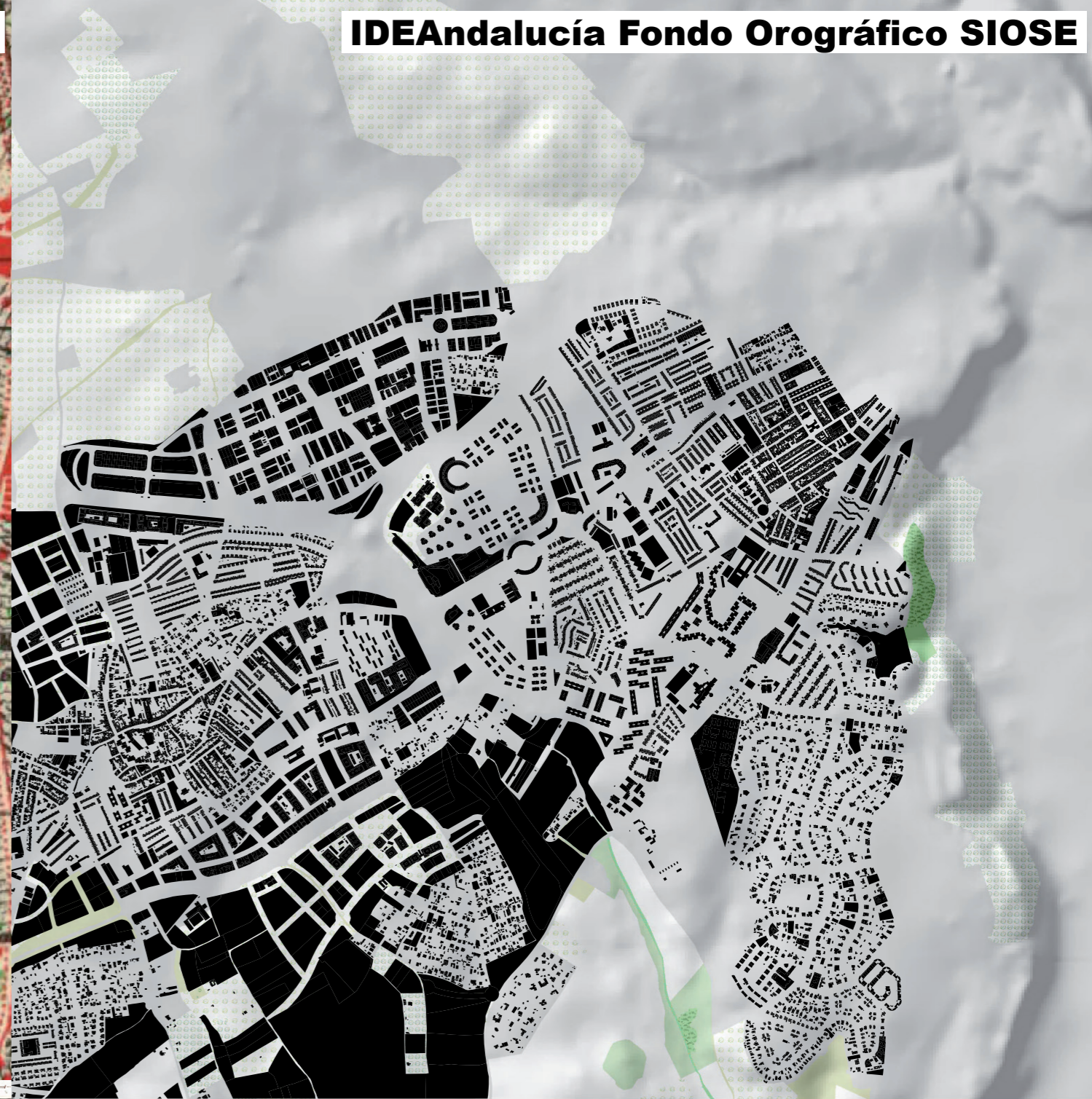
IDEAndalucia_MAA50_1940



IDEAndalucia_MAA50_1940/ parcelario



IDEAndalucia Fondo Orográfico SIOSE



2010000

Unidades Geoestructurales



Calcarenitas, margas, yesos y calizas

Conglomerados, arenas y arcillas

Usos del suelo



Olivares

Matorral boscoso de transición

Tejido urbano discontinuo

Tierras de labor en secano

Unidades fisionómicas de paisaje 2009



Urbano, periurbano e infraestructuras

Cultivos herbáceos de secano

10.000

población de 0 a 16



0-100 100-250 250-350 350-500 500-700

mayores de 65 años



0-200 200-400 400-600 600-800 800-1000

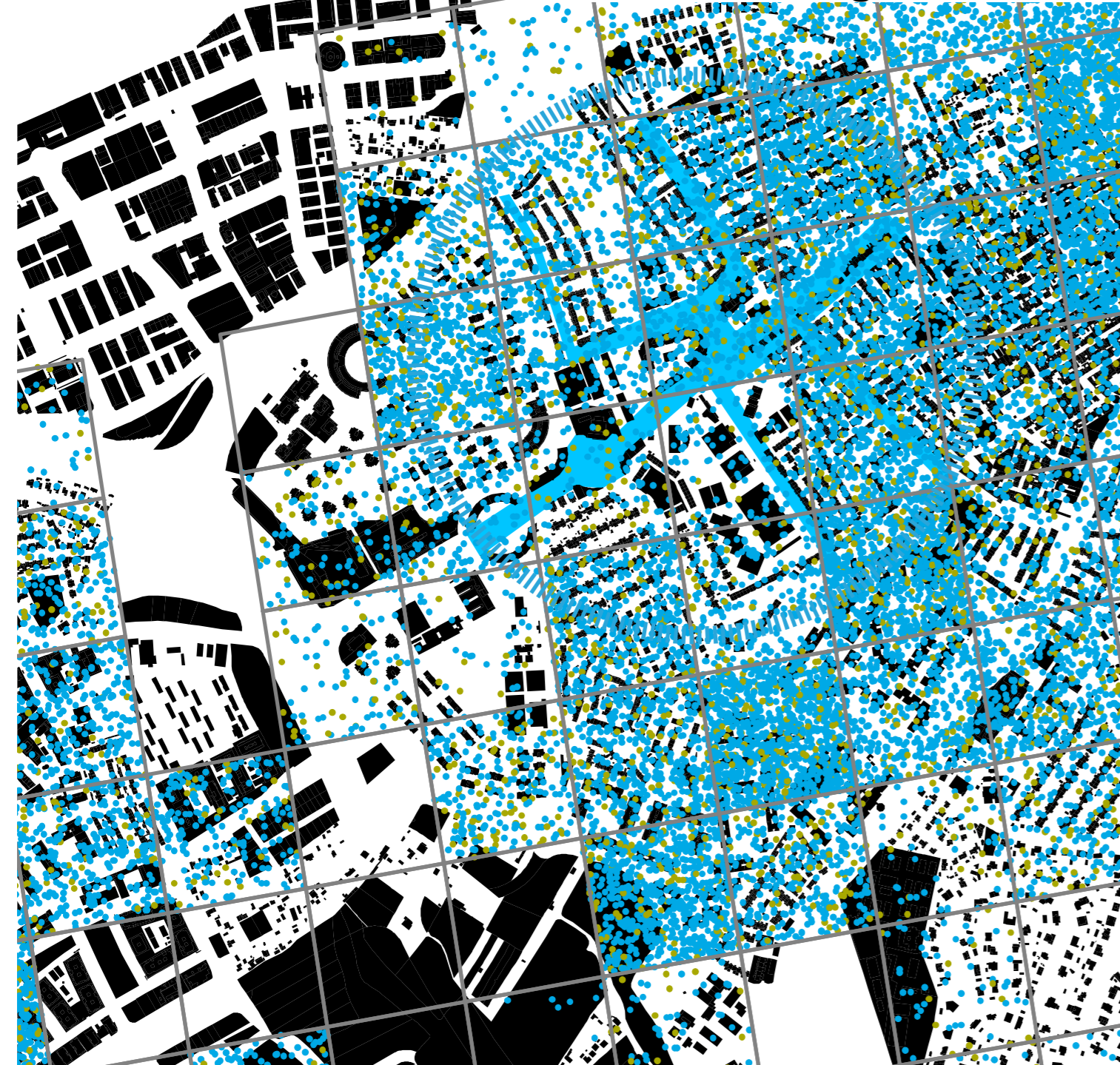
distribución por edades



de 0 a 16 años de 16 a 65 años más de 65 años

10.000

afiliados a la seguridad social



distribución por nacionalidad



densidad población total



por cuenta ajena

por cuenta propia

Magreb

UE

América del sur

Otros

0-1.000

1.000-2.000

2.000-3.000

3.000-4.000

4.000-5.000

10.000



patrimonio

áreas de oportunidad (bruto)

áreas de oportunidad (neto)

Conjunto Histórico

BIC

Zonas verdes

Patrimonio Natural

Solares

Zonas verdes

Parques POT

Patrimonio Natural

Solares

Zonas verdes

Parques POT

Patrimonio Natural

10.000

estructura urbana

ciudad equipada

vías amables



Proyecto en ejecución

Equipamiento educativo

Verde urbano

Carril bici existente

Propuesta metropolitana

Vía pecuaria

20.010.002.000



datos del proyecto

cifras totales

población beneficiada (R=1km)

municipio

Mairena del Aljarafe

41059

actuación

Recuperando la calle

rango de ciudad según POTA

Centro Regional

clima

Mediterraneo Continental

17°C de media / 800 L/m² anual

población censo 2013

39.345 hab.

inversión total LCA

330.000€

8€ / hab.

población en un radio de 1km

30.182 hab.

11€ / hab.

población inmigrante

1.421 hab. | 5%

Mayoritario otros

afiliados a la seguridad social

6.927 hab. | 23%

perfil de edad

<16

16 - 64 años

>65

18%

21.050 | 70%

12%

datos



inexistencia de islas seguras y pasos elevados

Recuperar espacios para la infancia



ausencia de vados e invasión de áreas de transferencia

Recuperar espacios para la infancia



recorrido escolar excesivamente soleado con alcorques vacíos