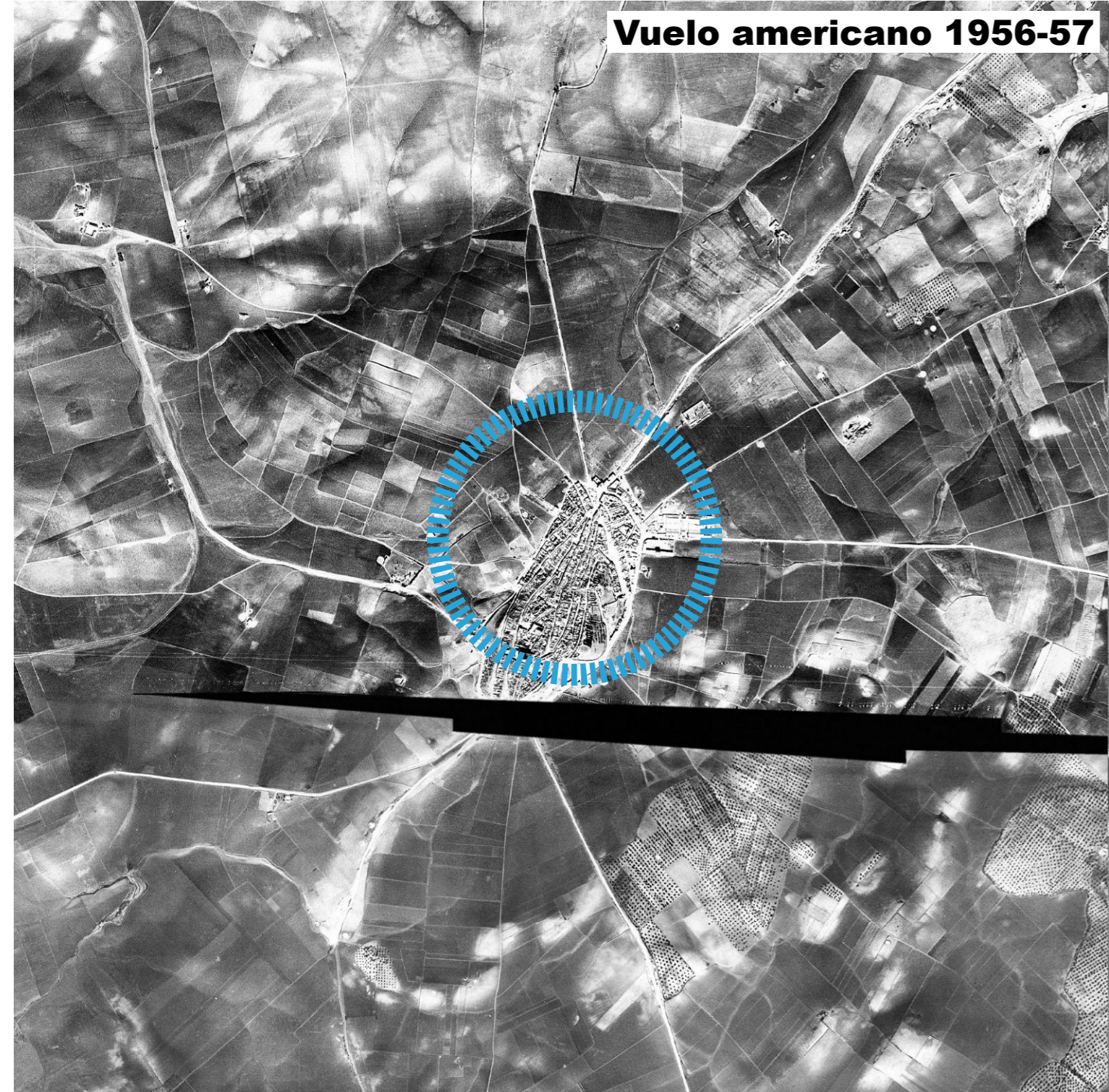
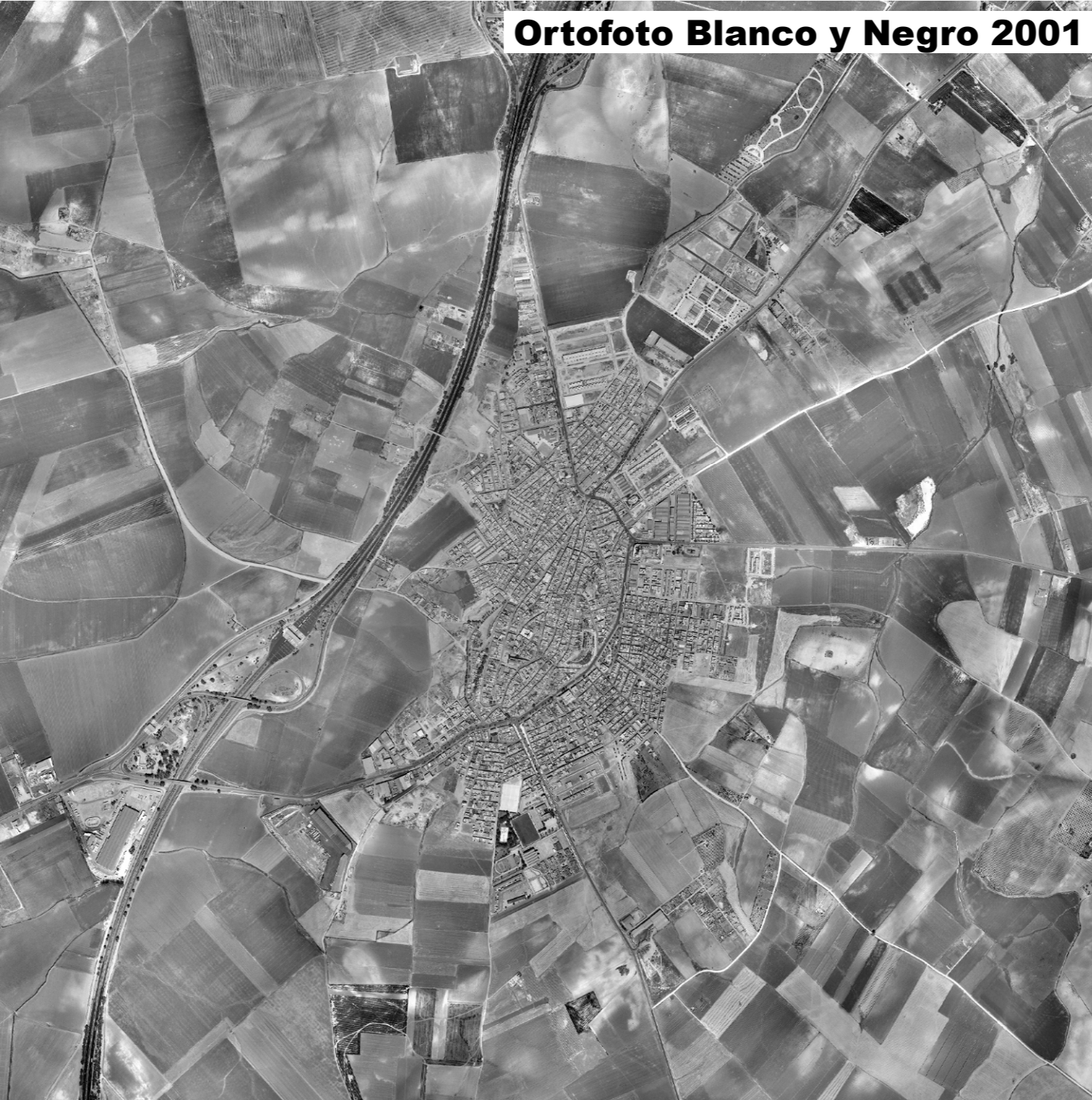


20.000

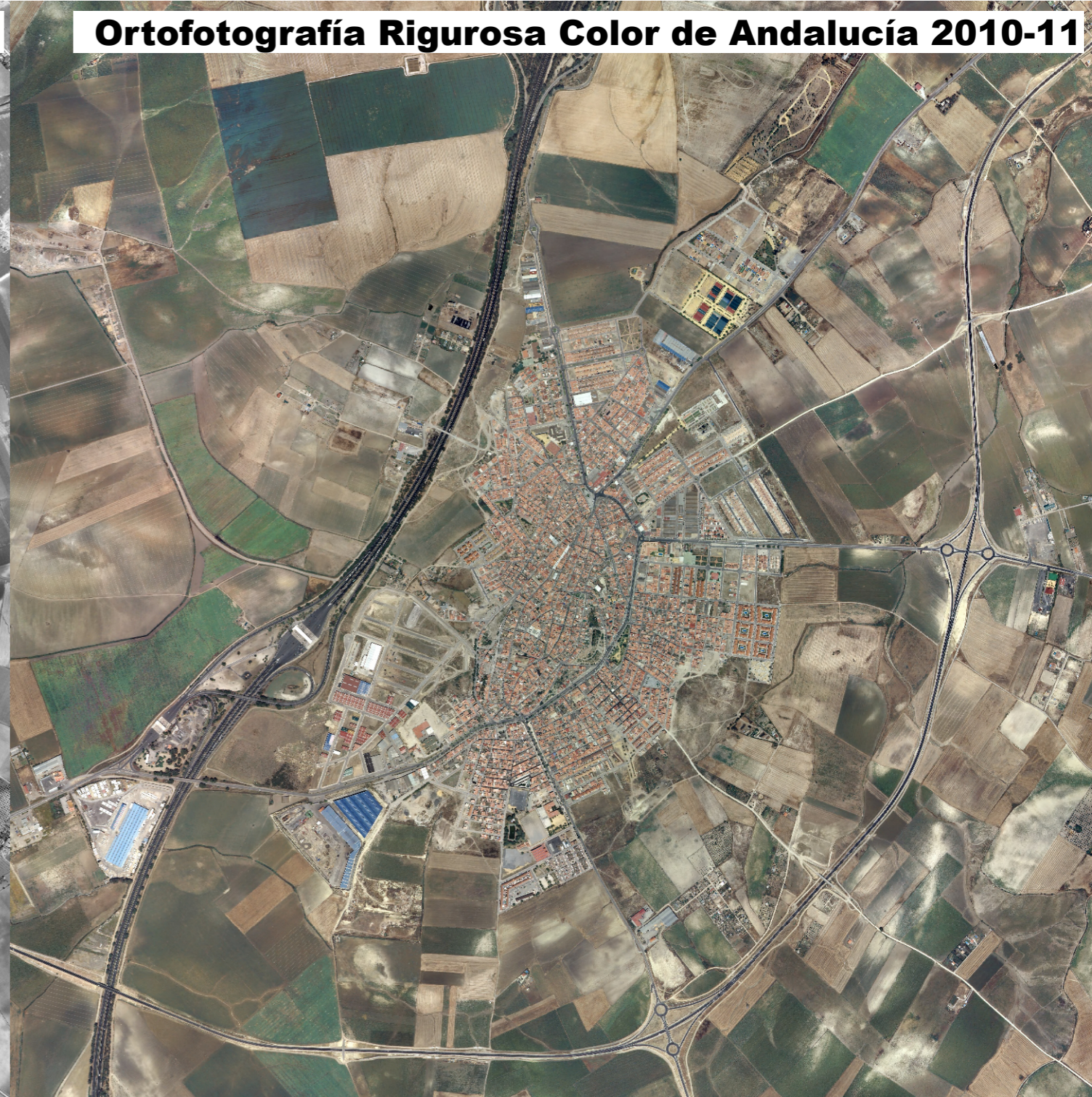
Vuelo americano 1956-57



Ortofoto Blanco y Negro 2001

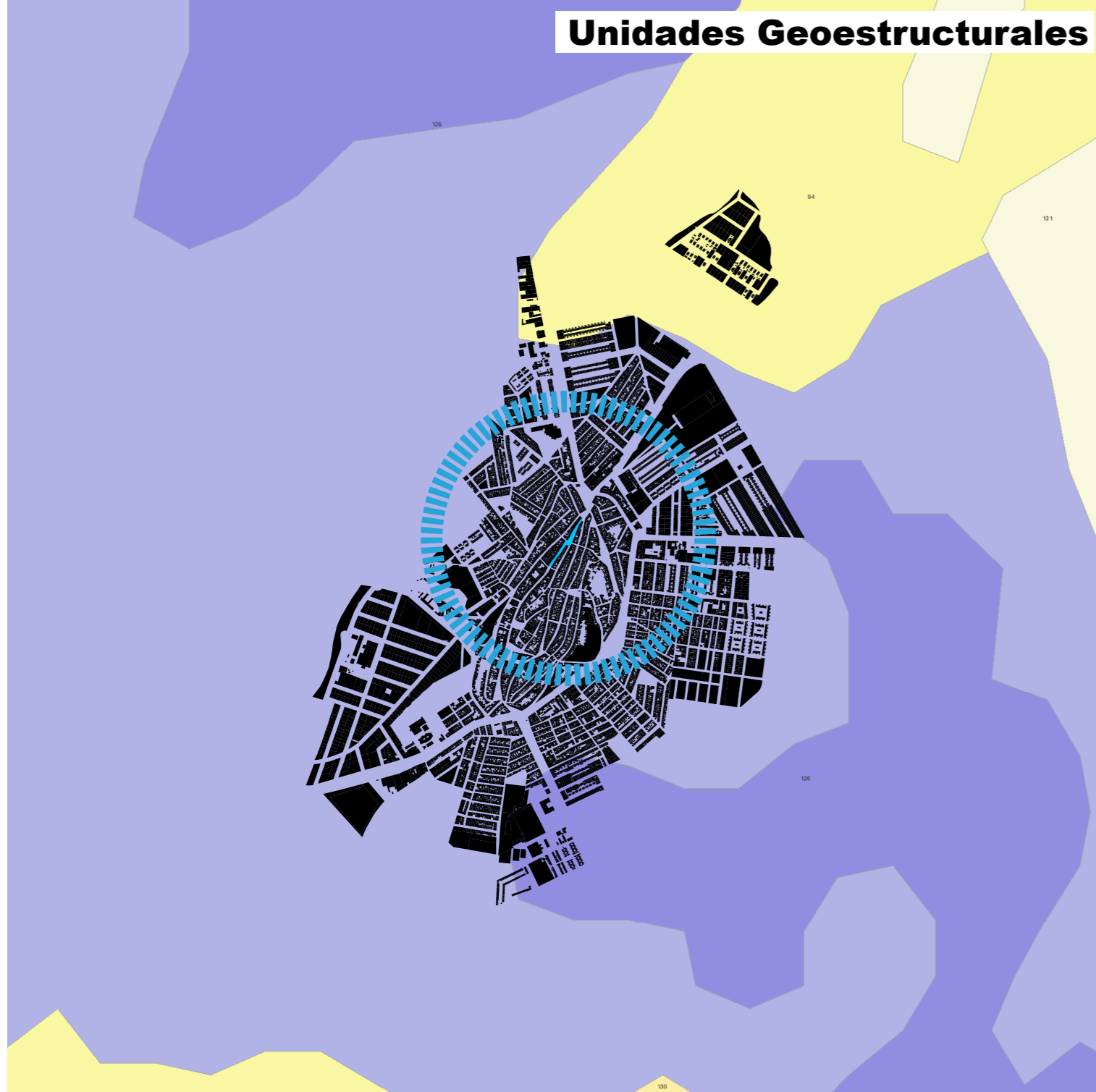


Ortofotografía Rigurosa Color de Andalucía 2010-11



20.000

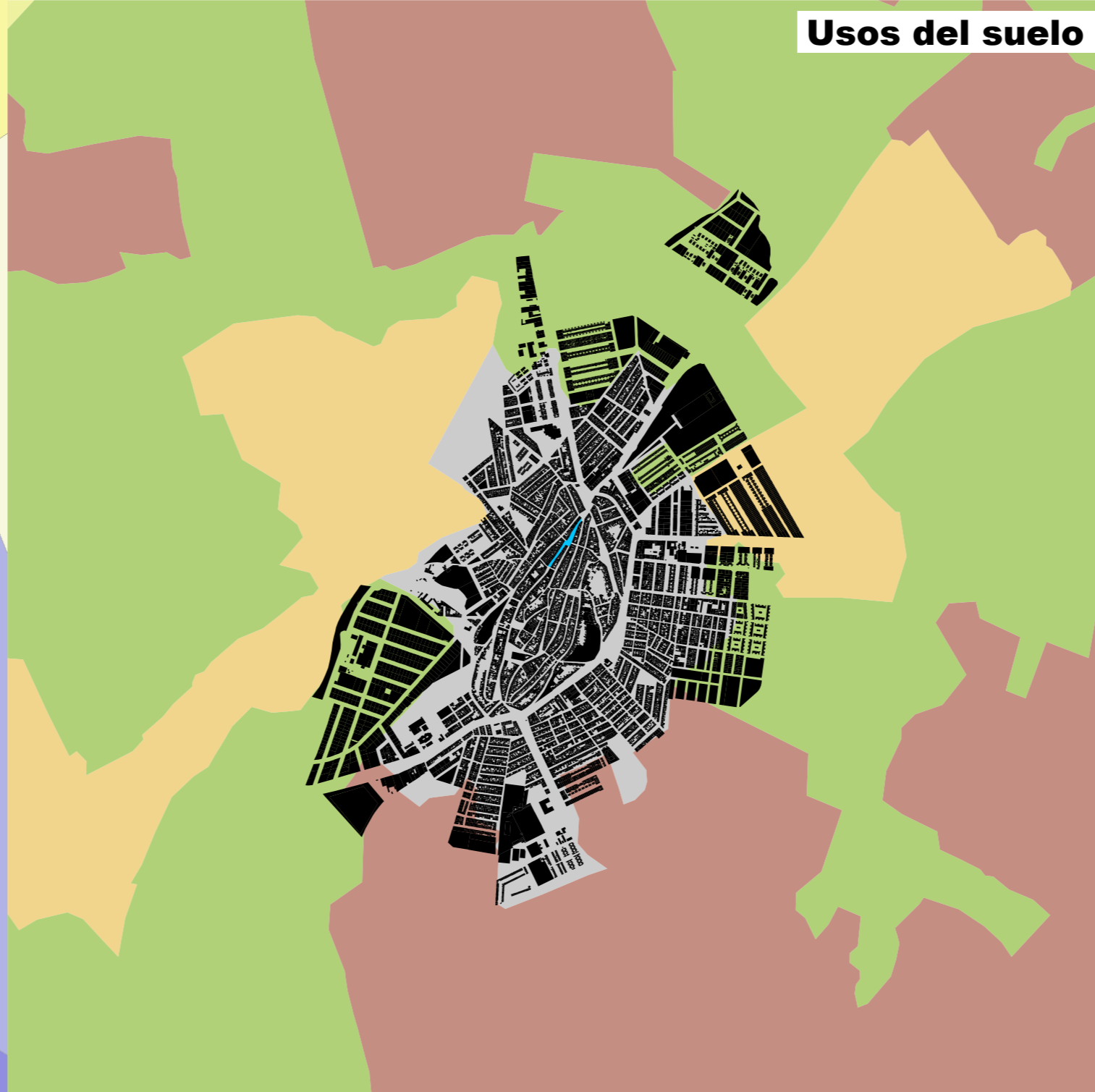
Unidades Geoestructurales



Olistostromas con material diverso en el seno de margas

Arcillas abigarradas, areniscas rojas, yesos y calizas

Usos del suelo

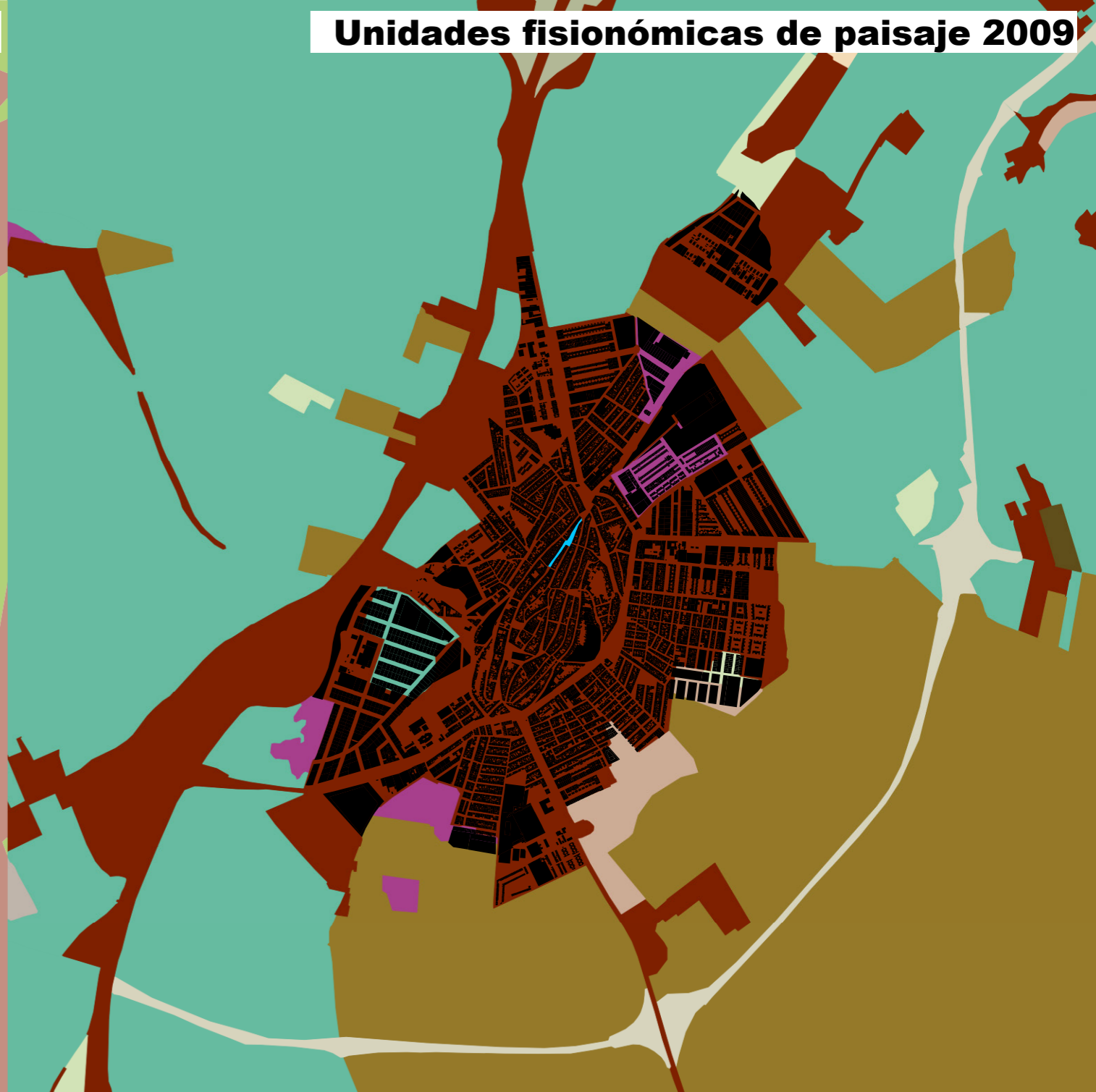


Mosaico de cultivos

Tierras de labor en secano

Terrenos regados permanentemente

Unidades fisionómicas de paisaje 2009



Urbano, periurbano e infraestructuras

Cultivos herbáceos en regadío

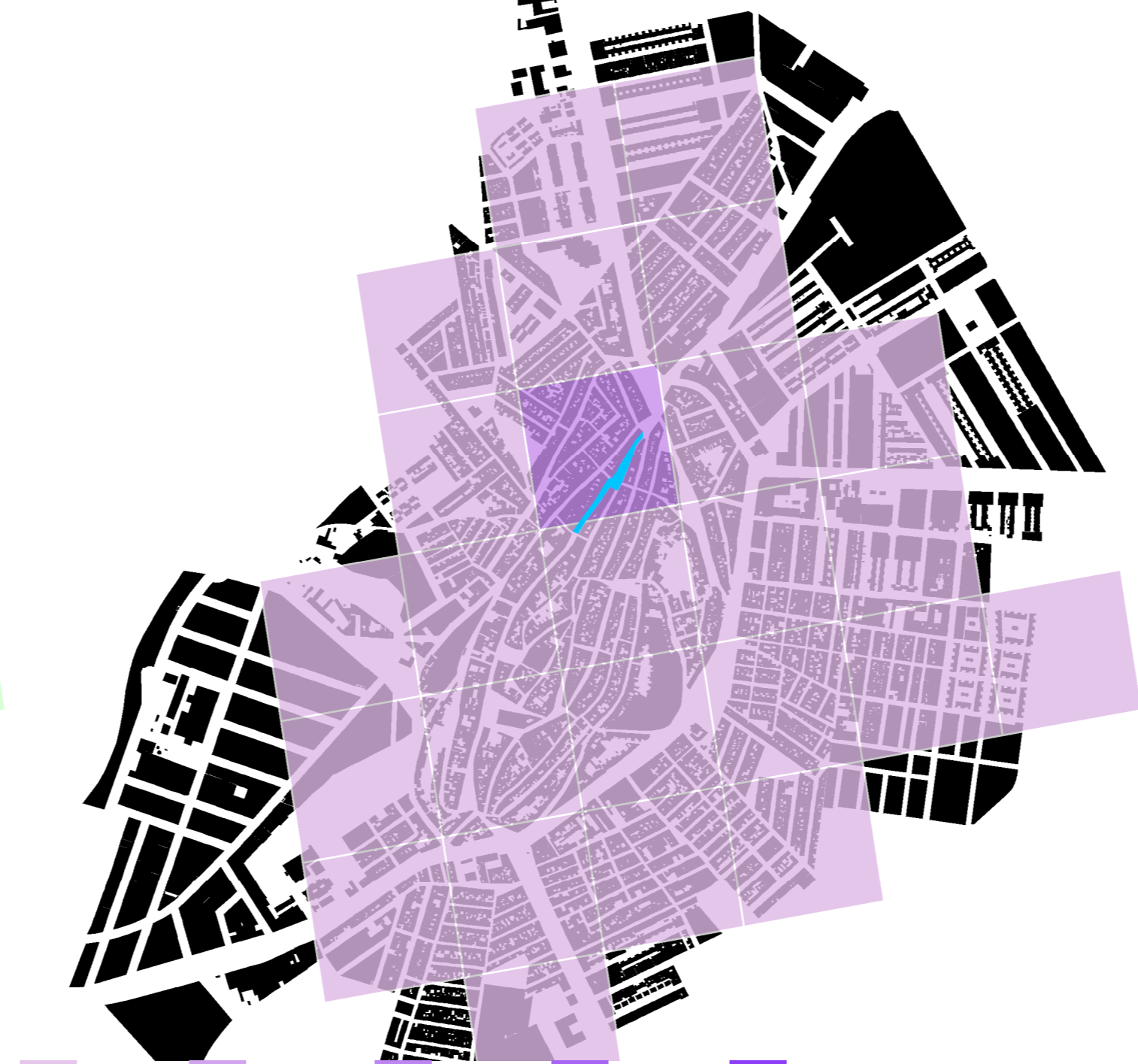
Cultivos herbáceos en secano

10.000

población de 0 a 16

mayores de 65 años

distribución por edades



0-100 100-250 250-350 350-500 500-700

0-200 200-400 400-600 600-800 800-1000

de 0 a 16 años de 16 a 65 años más de 65 años

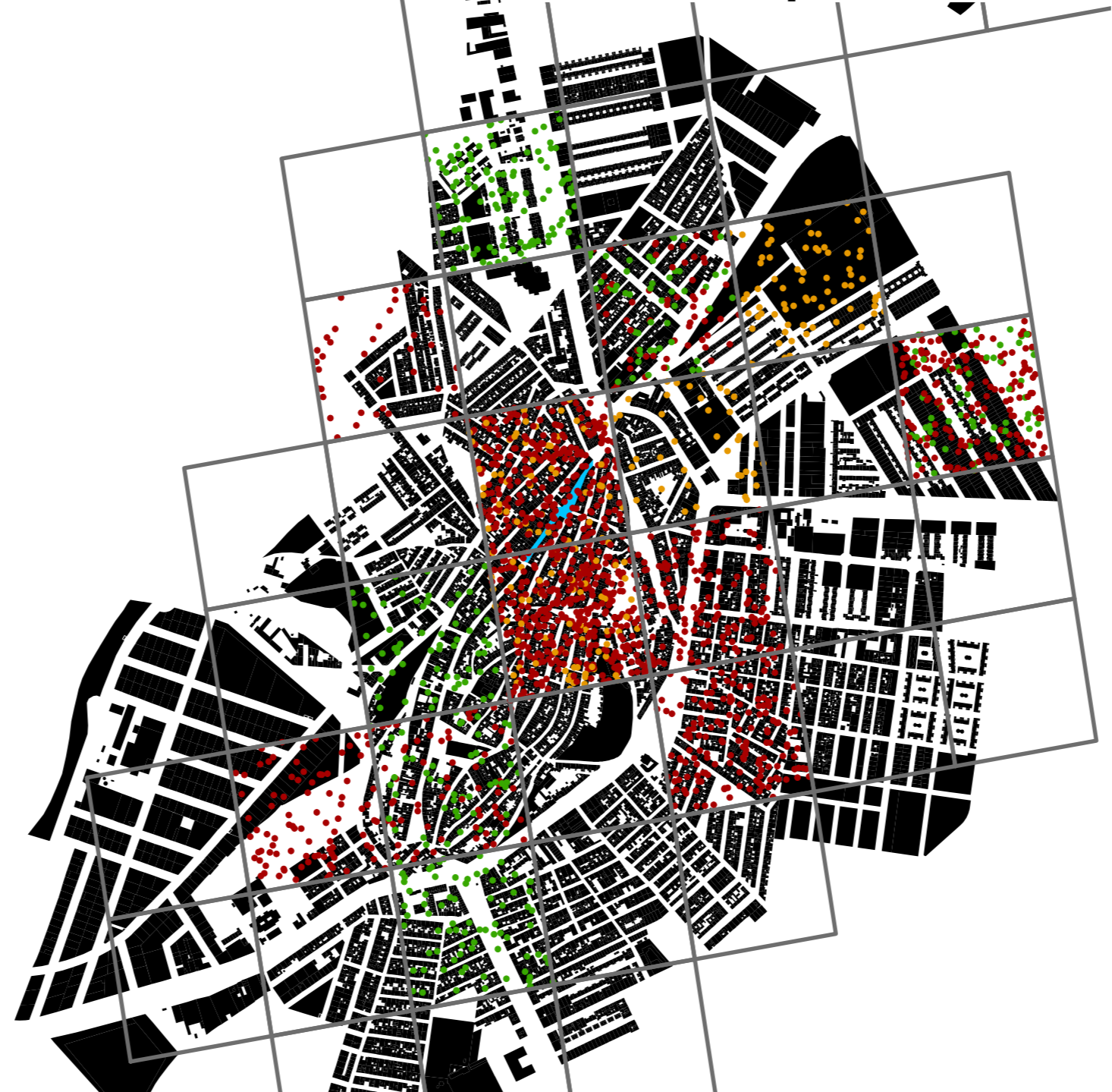
10.000

afiliados a la seguridad social



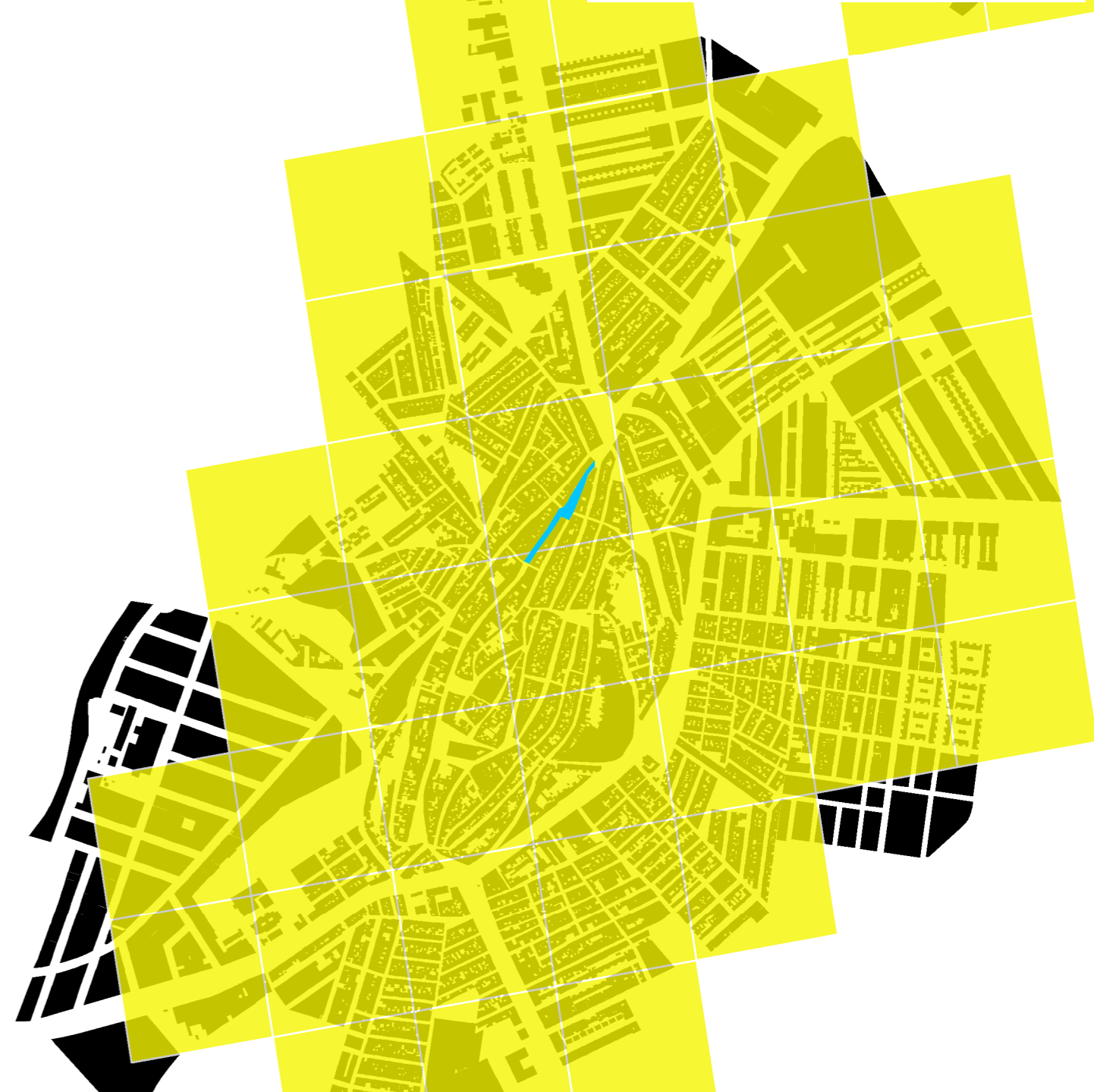
por cuenta ajena por cuenta propia

distribución por nacionalidad



Magreb UE América del sur Otros

densidad población total



0-1.000 1.000-2.000 2.000-3.000 3.000-4.000 4.000-5.000

10.000

patrimonio



Conjunto Histórico BIC Zonas verdes Patrimonio Natural

áreas de oportunidad (bruto)



Solares Zonas verdes Parques POT Patrimonio Natural

áreas de oportunidad (neto)



Solares Zonas verdes Parques POT Patrimonio Natural

10.000

estructura urbana

ciudad equipada

vías amables

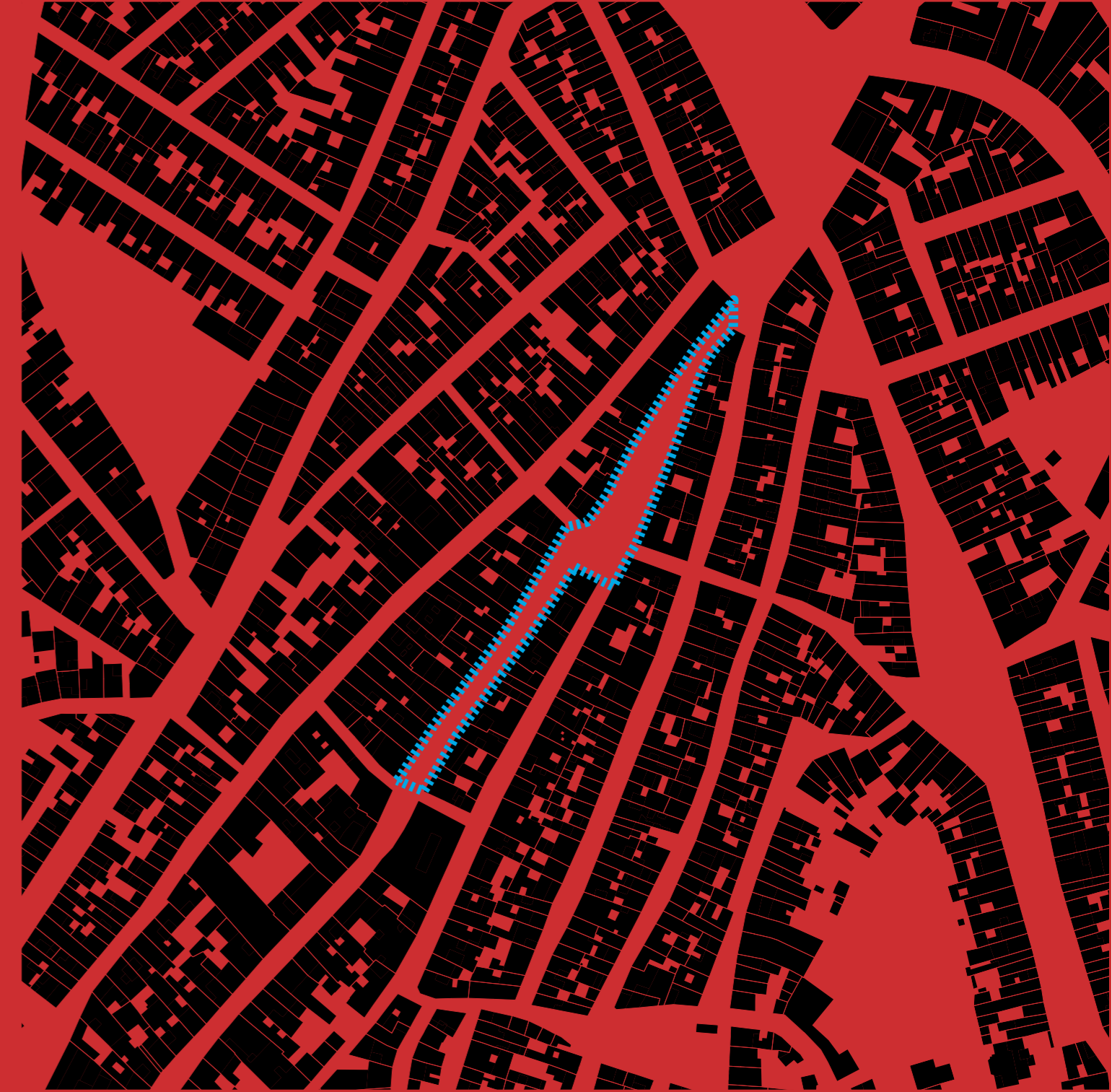
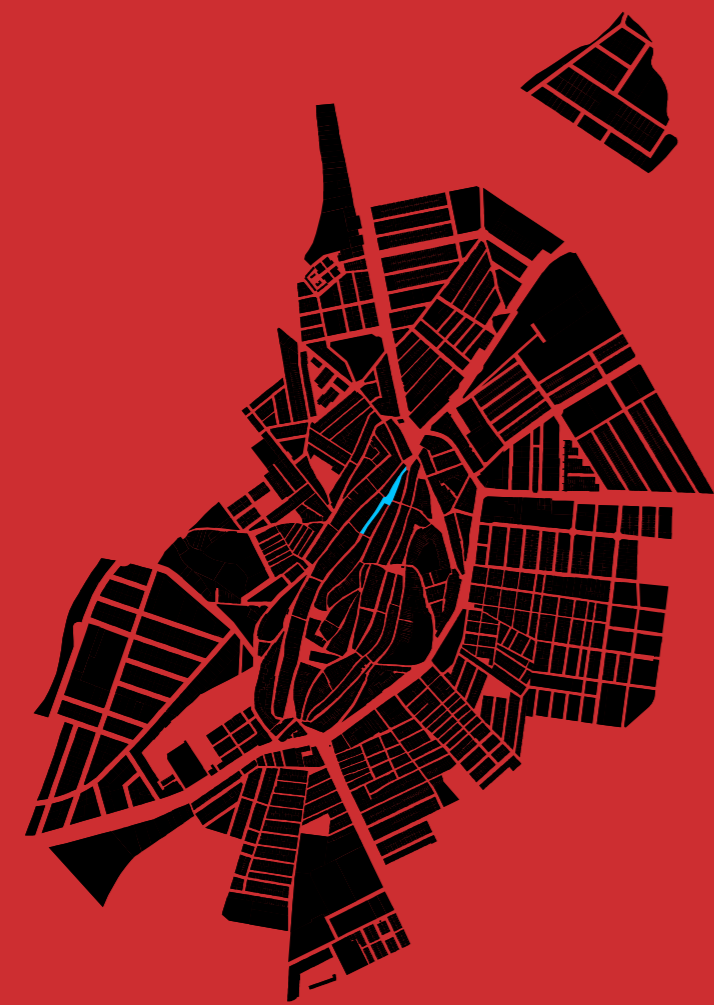


Proyecto en ejecución

Equipamiento educativo  Verde urbano

Vía pecuaria

20.010.0002.000



datos del proyecto

cifras totales

población beneficiada (R=1km)

municipio

Las Cabezas de San Juan
41020

población censo 2013
16.569 hab.

población en un radio de 1km
14.074 hab.
23€ / hab.

actuación

**Peatonalización de calles
Juan Marín de Vargas y
Practicante José Toajas**

inversión total LCA
330.000€
20€ / hab.

población inmigrante
142 hab. | 1%
Mayoritario magrebí

rango de ciudad según POTA
Ciudad Media Interior

afiliados a la seguridad social
4.456 hab. | 32%

clima

Mediterraneo Continental
17°C de media / 700 L/m² anual

perfil de edad

<16	16 - 64 años	>65
17%	9.401 67%	13%



dominio de la movilidad motorizada

Recuperar del vehículo privado un espacio accesible para la ciudadanía



**carencias de zonas de sombra
y de arbolado de gran porte**



**demanda de recorridos peatonales
en un entorno motorizado**

Recuperar del vehículo privado un espacio accesible para la ciudadanía