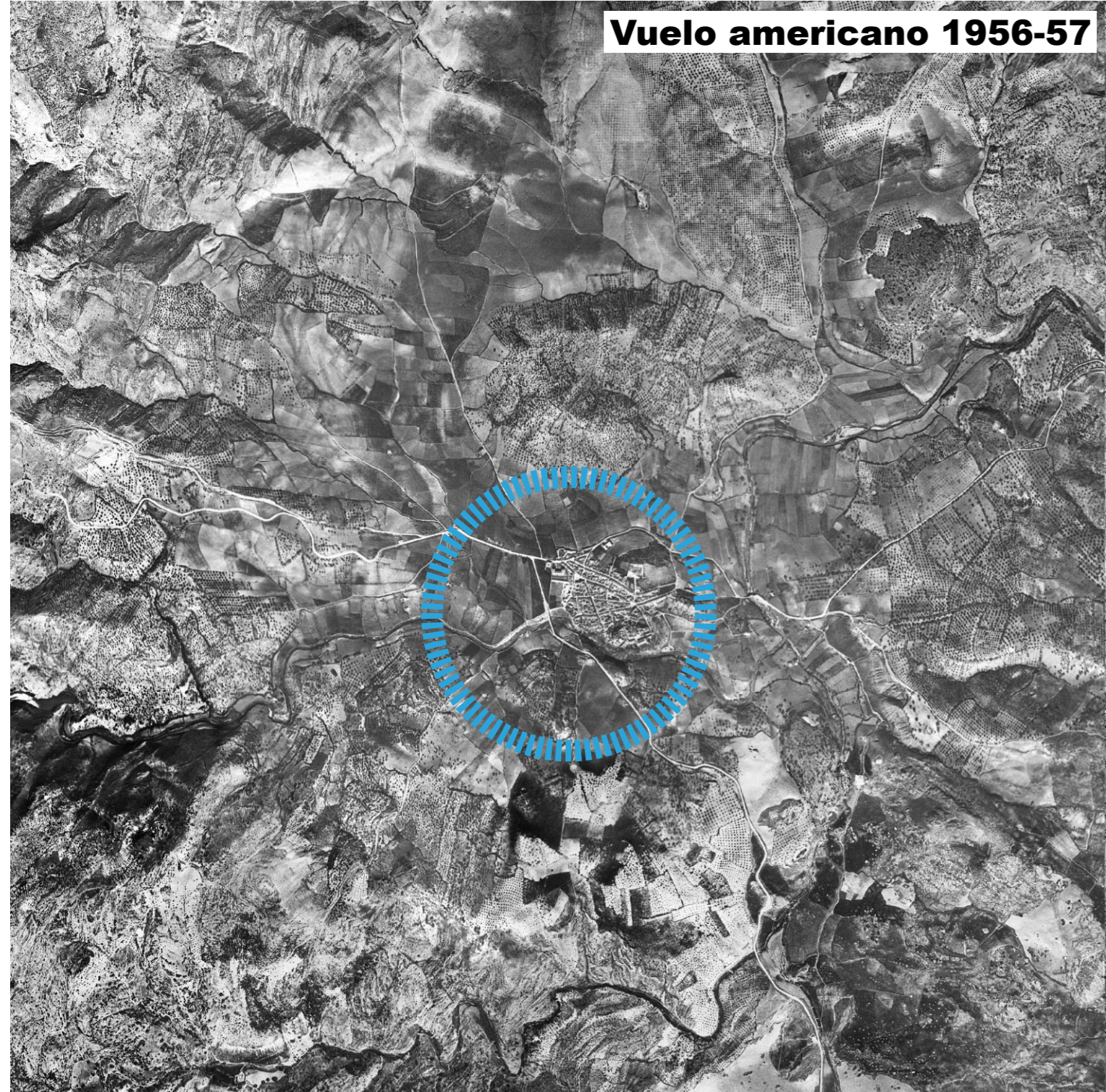


20.000

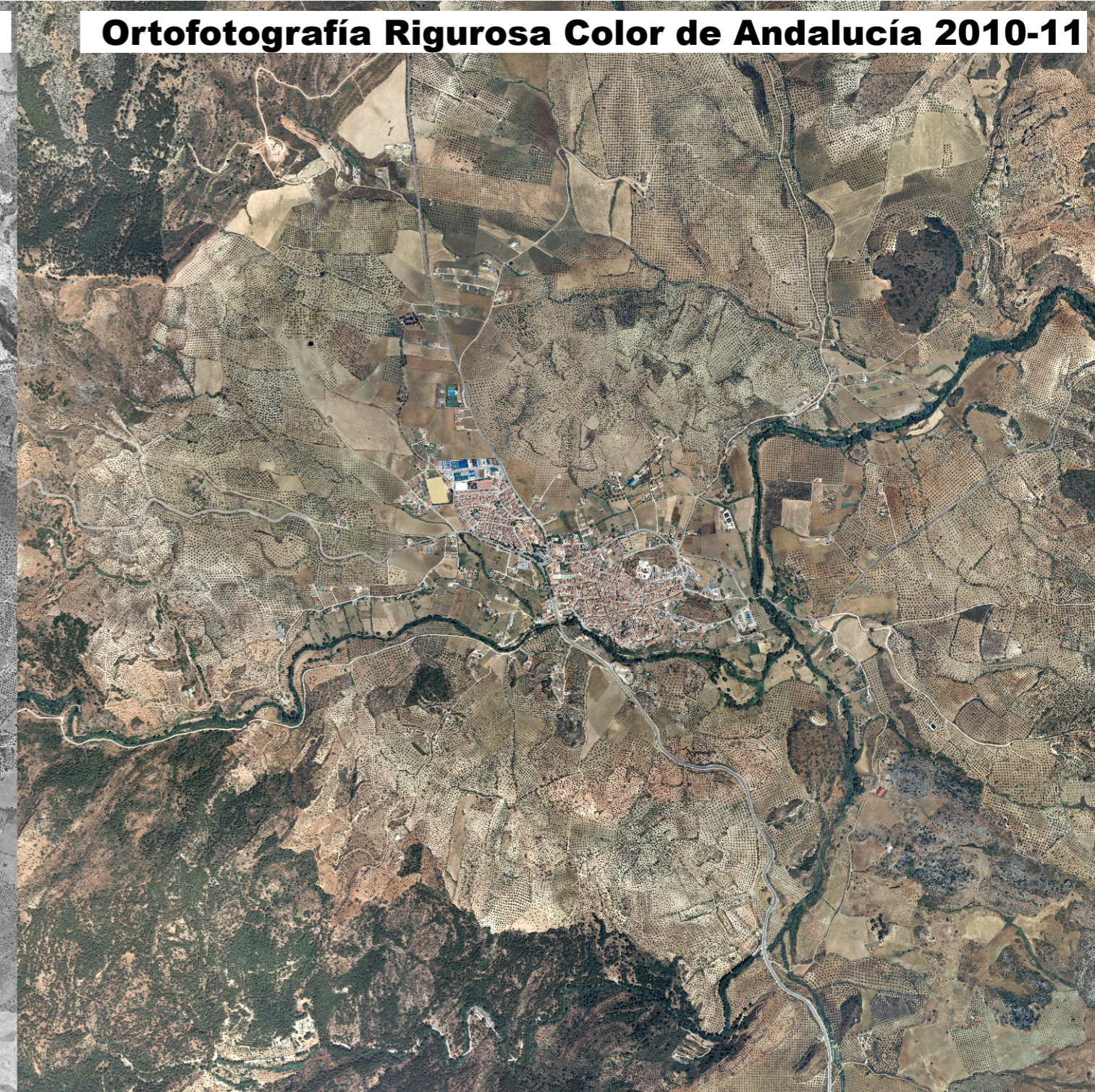
Vuelo americano 1956-57



Ortofoto Blanco y Negro 2001

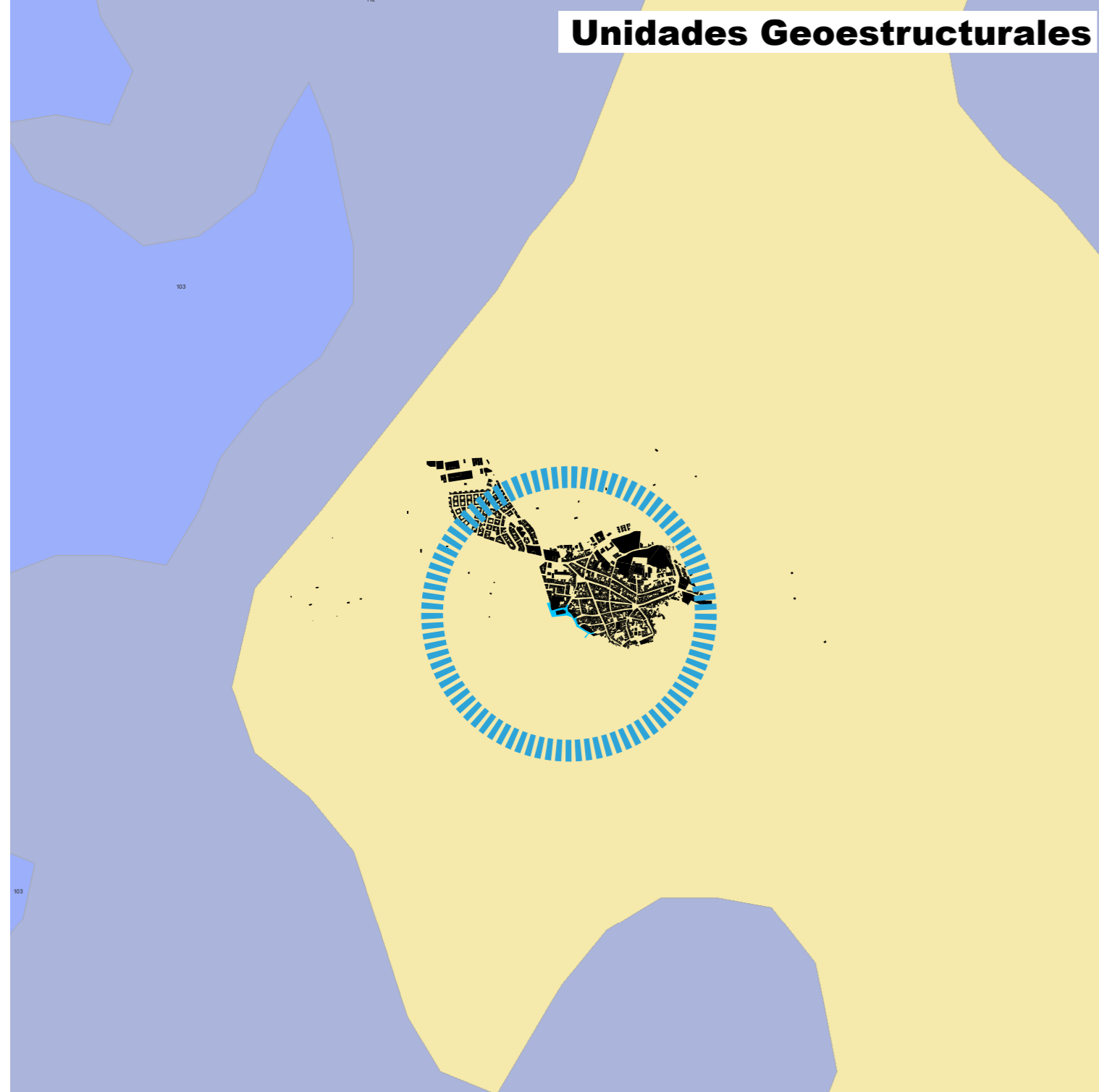


Ortofotografía Rigurosa Color de Andalucía 2010-11

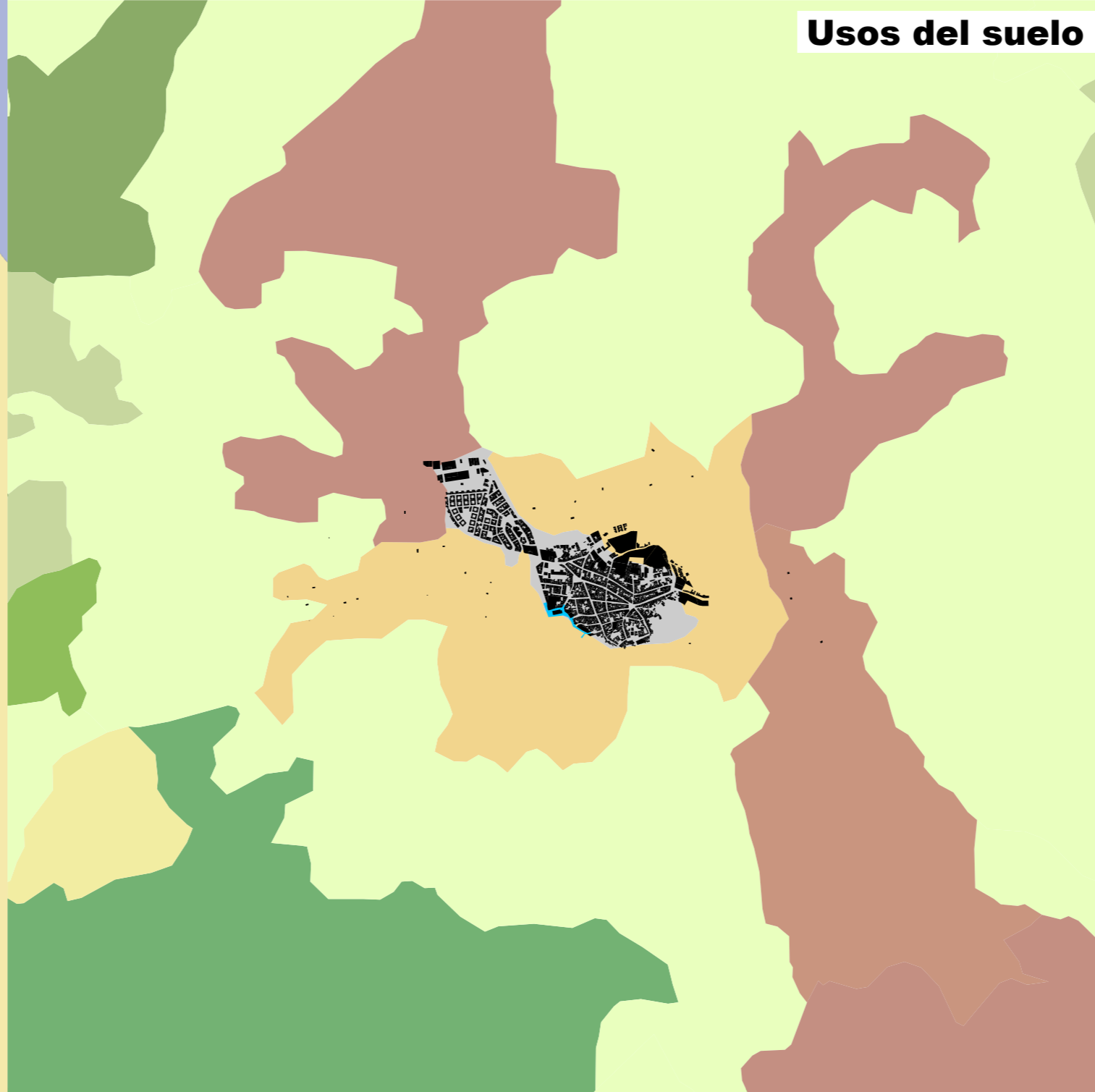


20.000

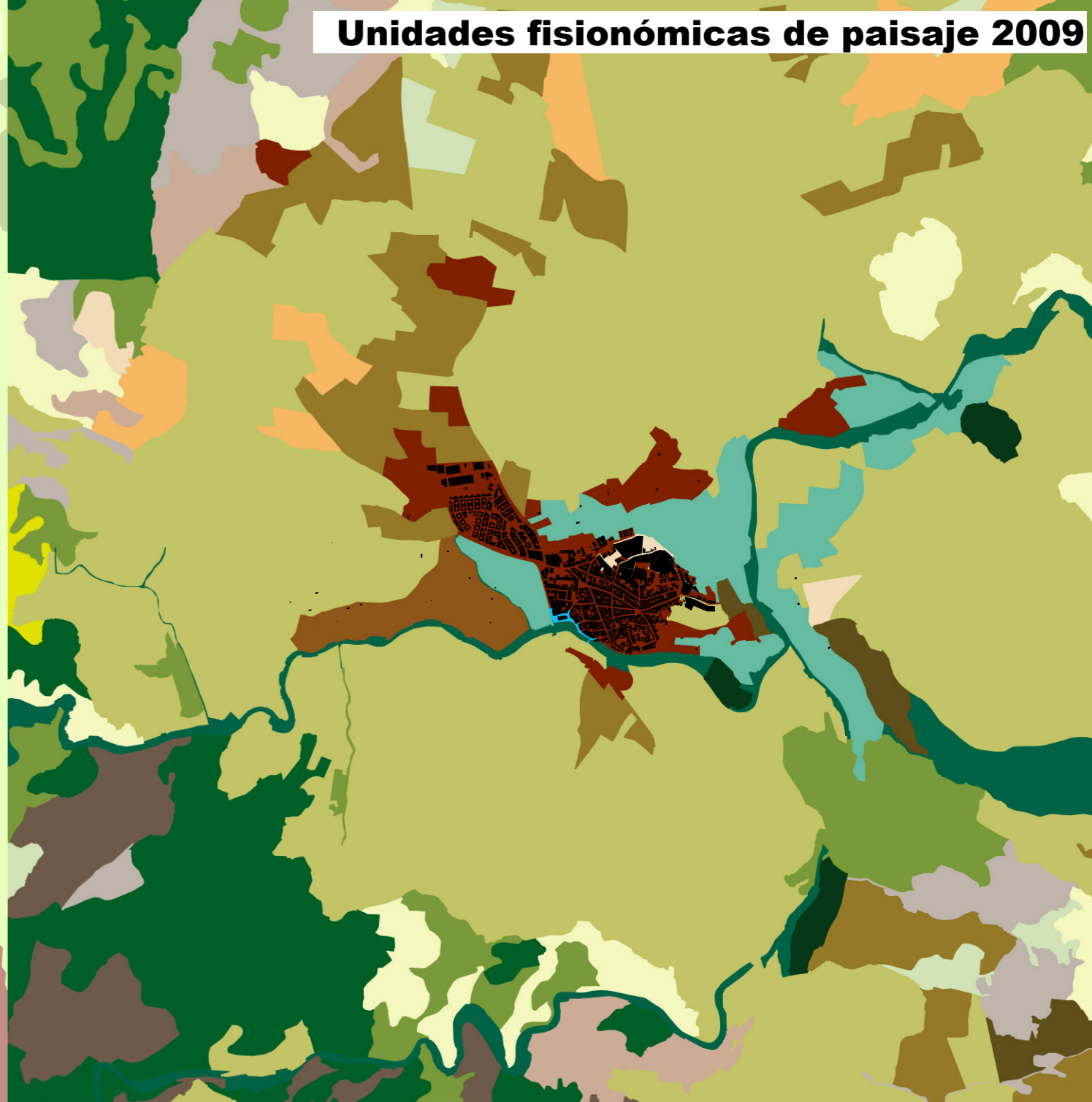
Unidades Geoestructurales



Usos del suelo



Unidades fisionómicas de paisaje 2009



Arcillas y margas

Calizas y margas

Dolomias, calizas y calizas con silex

Mosaico de cultivos

Olivares

Tierras de labor en seco

Bosque mixto

Urbano, periurbano e infraestructuras

Cultivos herbáceos en regadío

Olivar

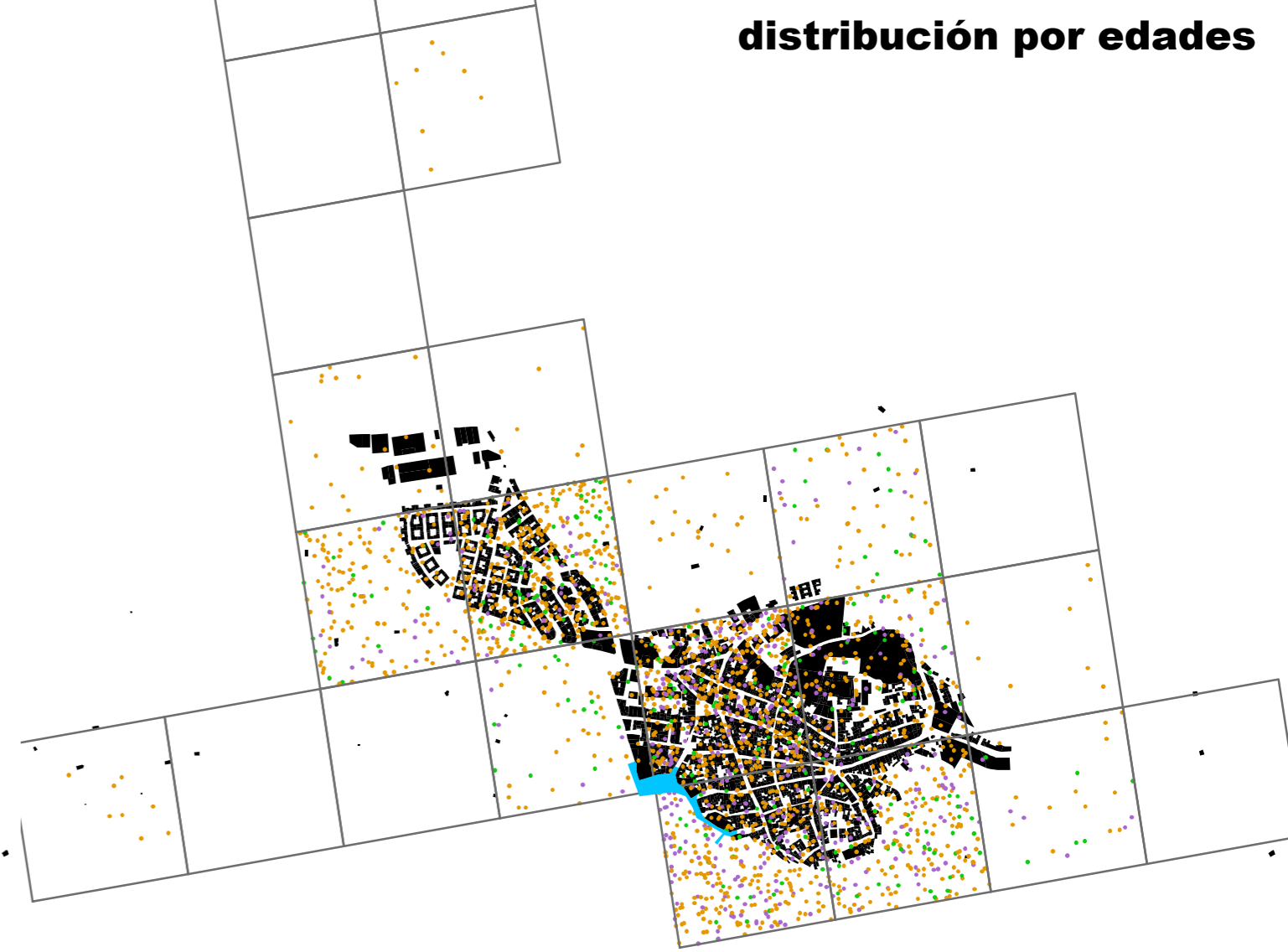
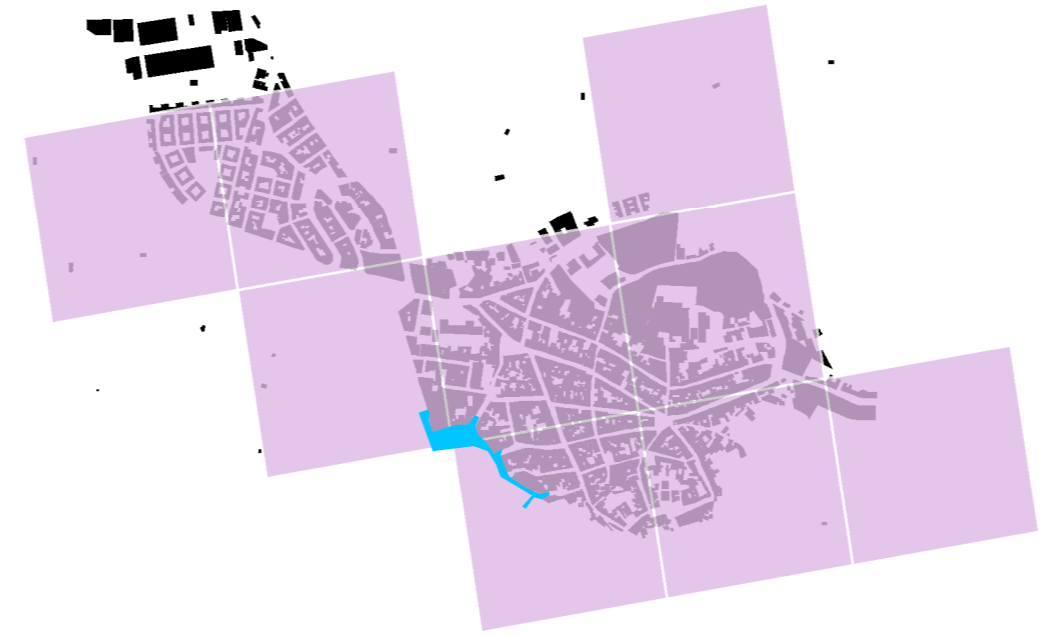
Pinares y otros bosques de coníferas

10.000

población de 0 a 16

mayores de 65 años

distribución por edades



0-100 100-250 250-350 350-500 500-700

0-200 200-400 400-600 600-800 800-1000

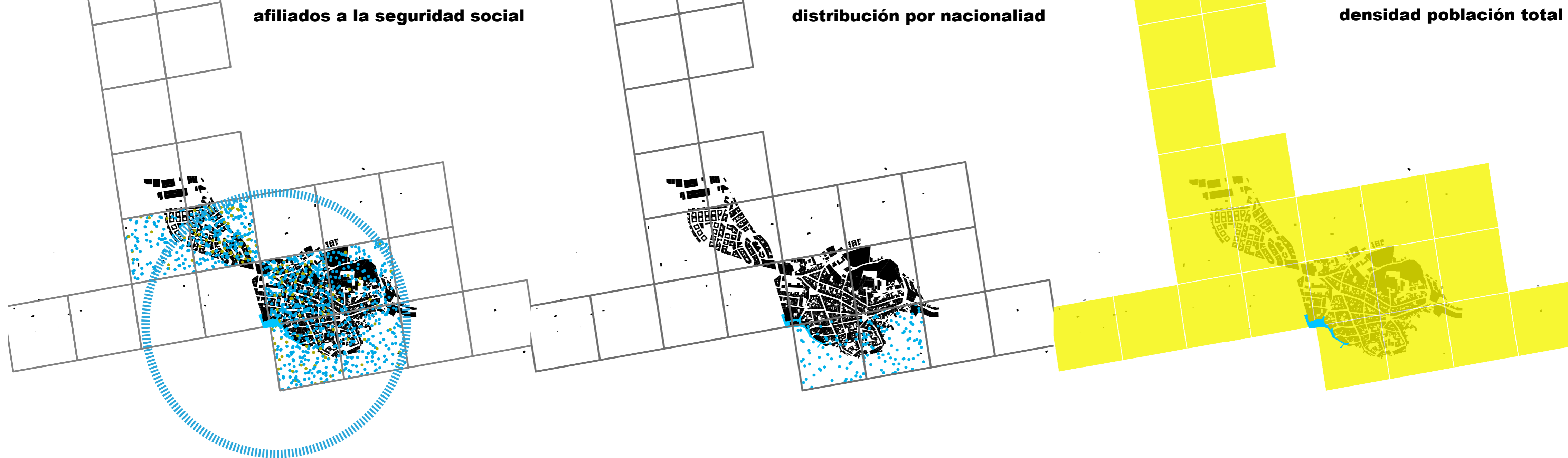
de 0 a 16 años de 16 a 65 años más de 65 años

10.000

afiliados a la seguridad social

distribución por nacionalidad

densidad población total

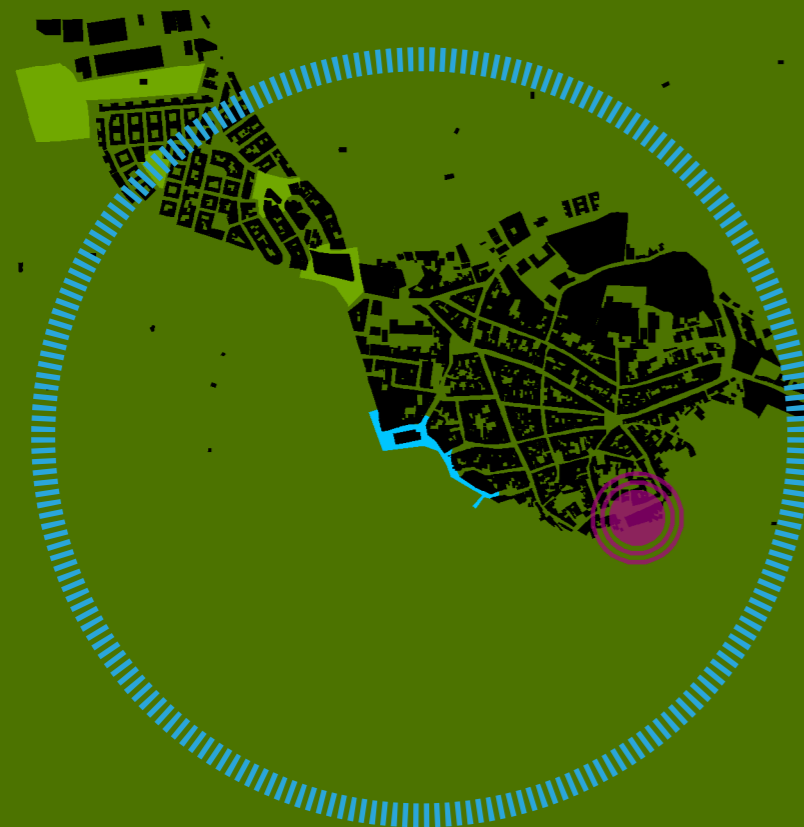


10.000

patrimonio

áreas de oportunidad (bruto)

áreas de oportunidad (neto)



- Conjunto Histórico
- BIC
- Zonas verdes
- Patrimonio Natural
- Solares
- Zonas verdes
- Parques POT
- Patrimonio Natural
- Solares
- Zonas verdes
- Parques POT
- Patrimonio Natural

10.000

estructura urbana



Proyecto en ejecución

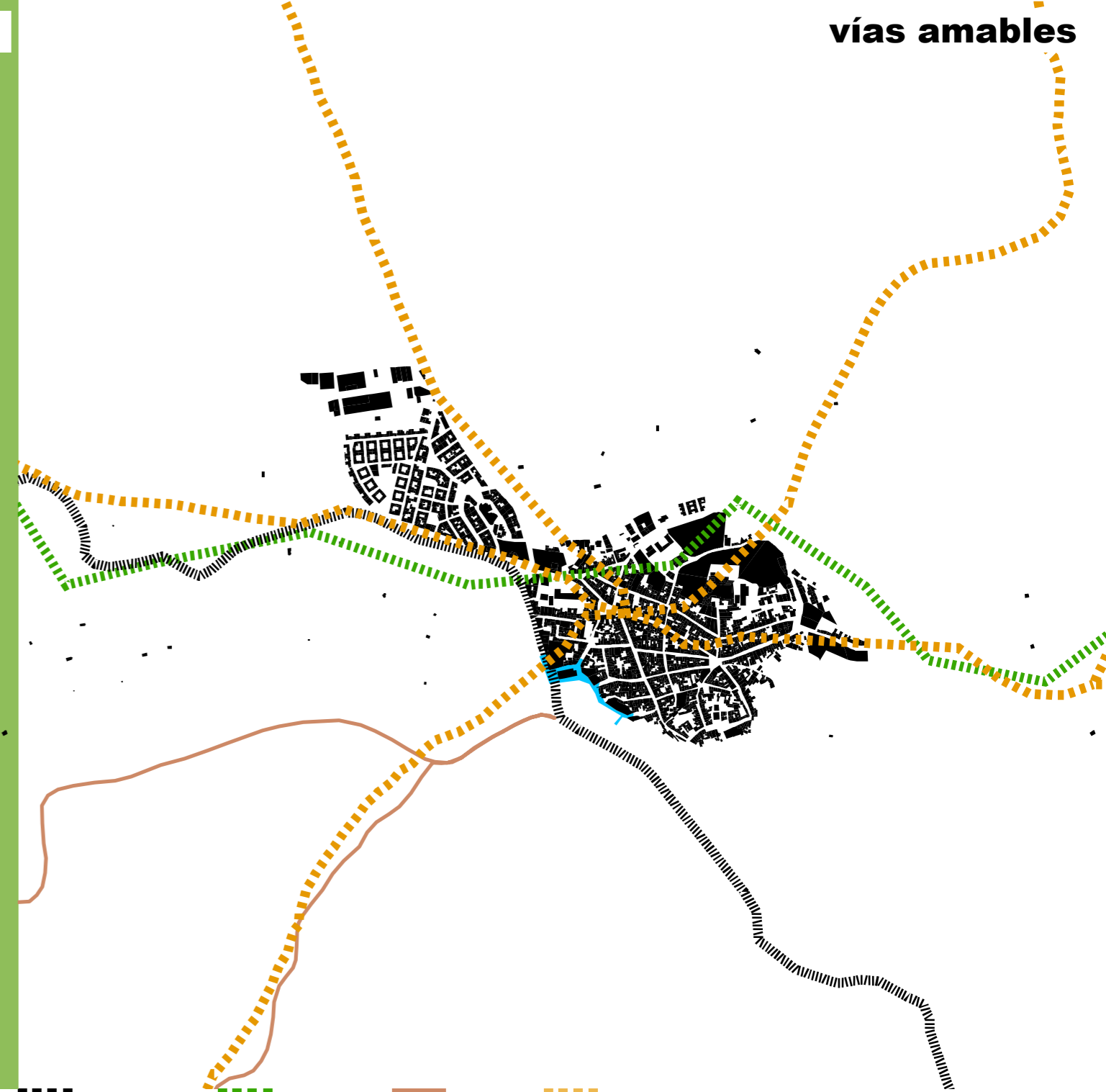
ciudad equipada



Equipamiento educativo  Ayuntamiento

Verde urbano

vías amables



 Carretera Paisajística

 Propuesta Regional

 Sendero

 Vía pecuaria

20.010.002.000



datos del proyecto

cifras totales

población beneficiada (R=1km)

municipio
El Burgo
29031

población censo 2013
1.949 hab.

población en un radio de 1km
1.949 hab.
154€ / hab.

actuación
**Actuación Vía de
movilidad sostenible**

inversión total LCA
300.000€
154€ / hab.

población inmigrante
12 hab. | 1%
Mayoritario UE

rango de ciudad según POTA
Ciudad Media Interior

afiliados a la seguridad social
654 hab. | 34%

clima
Continental Mediterraneo
15°C de media / 900 L/m² anual

perfil de edad
<16 16 - 64 años >65
11% 1.325 | 68% 20%



inexistencia de espacio de estancia confortable



ocupación del ámbito por el vehículo motorizado

Recuperar del vehículo privado un espacio accesible para la ciudadanía



acceso peatonal sobre el río en estado precario

Recuperar del vehículo privado un espacio accesible para la ciudadanía