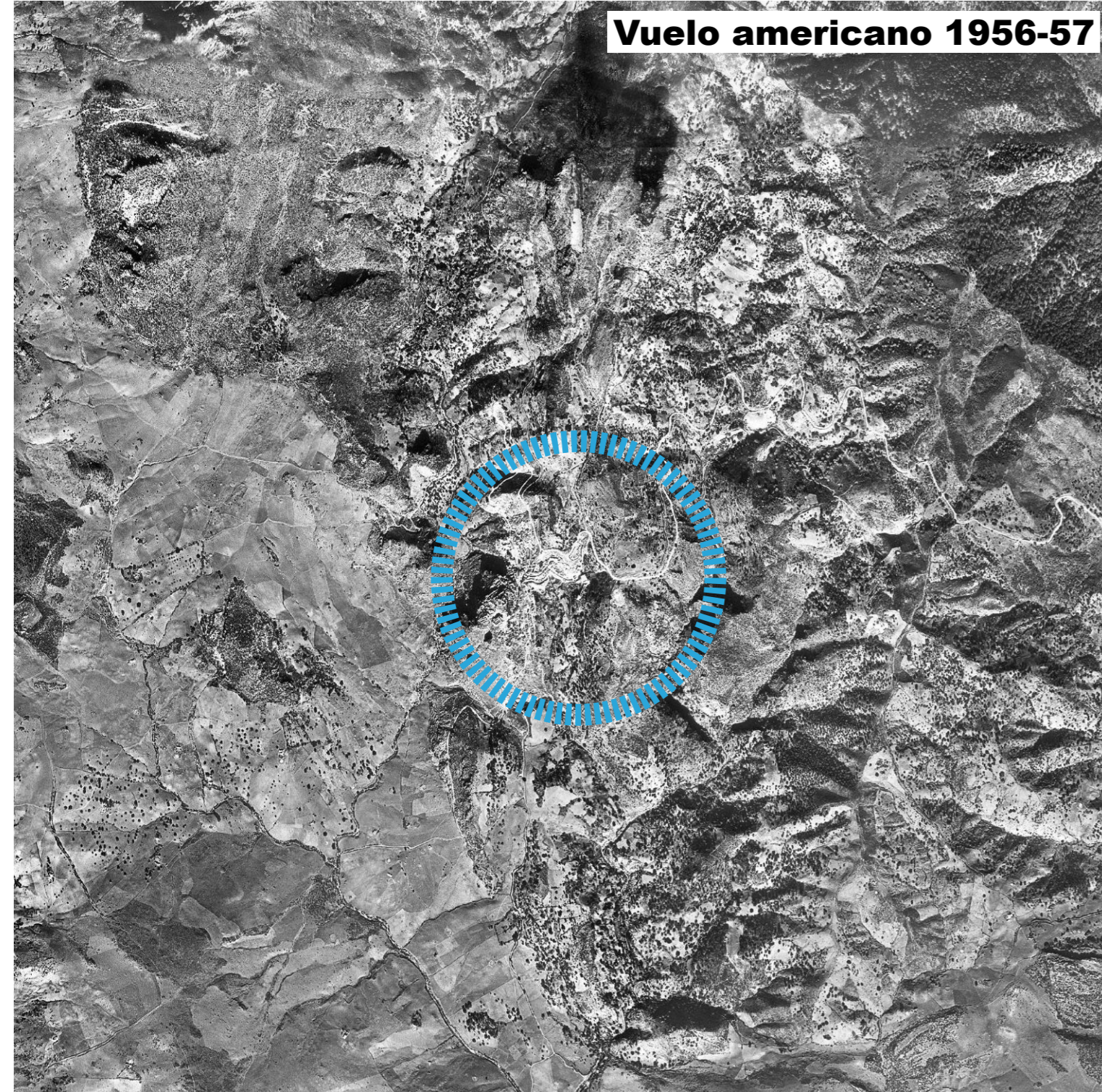
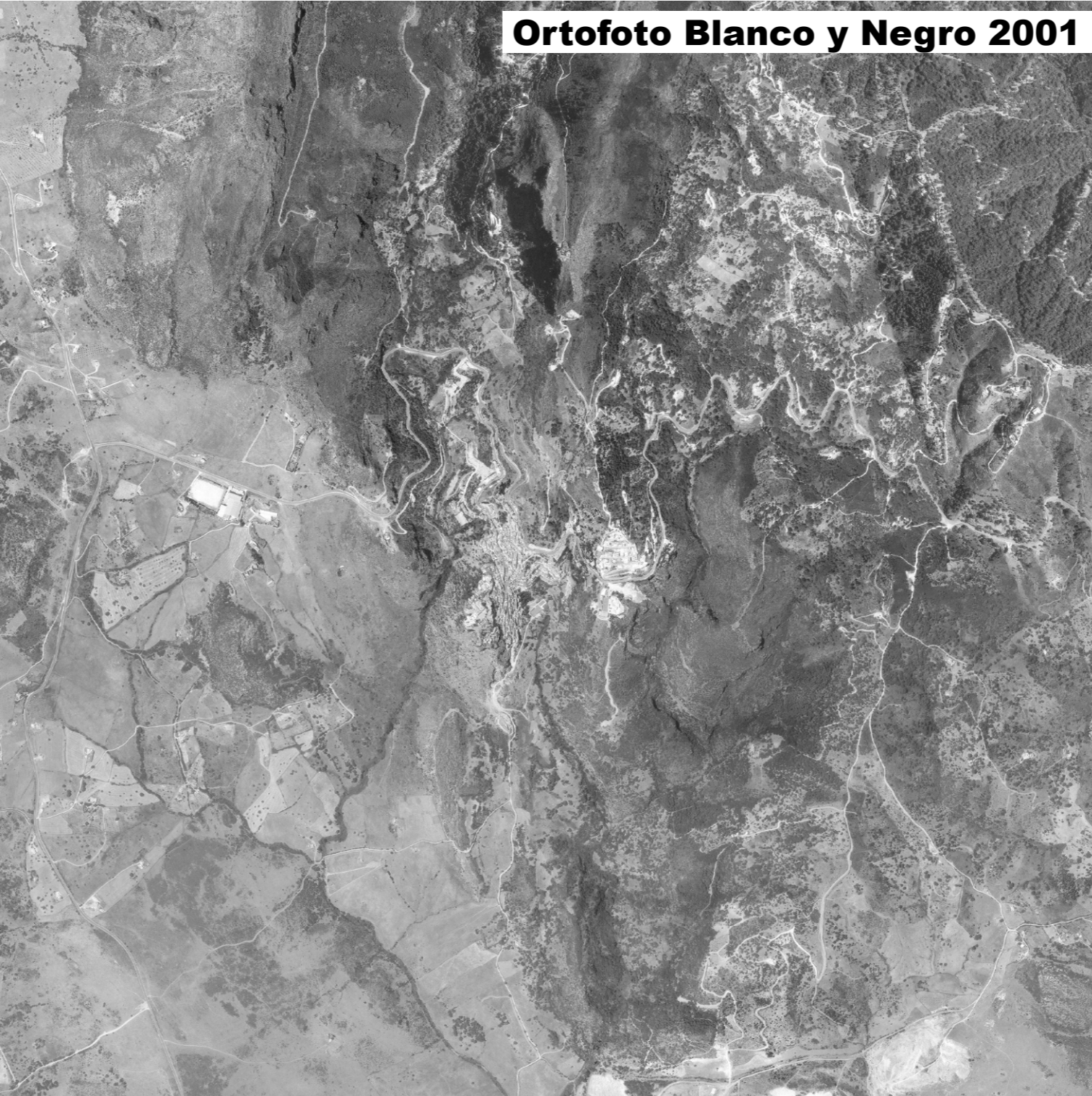


20.000

Vuelo americano 1956-57



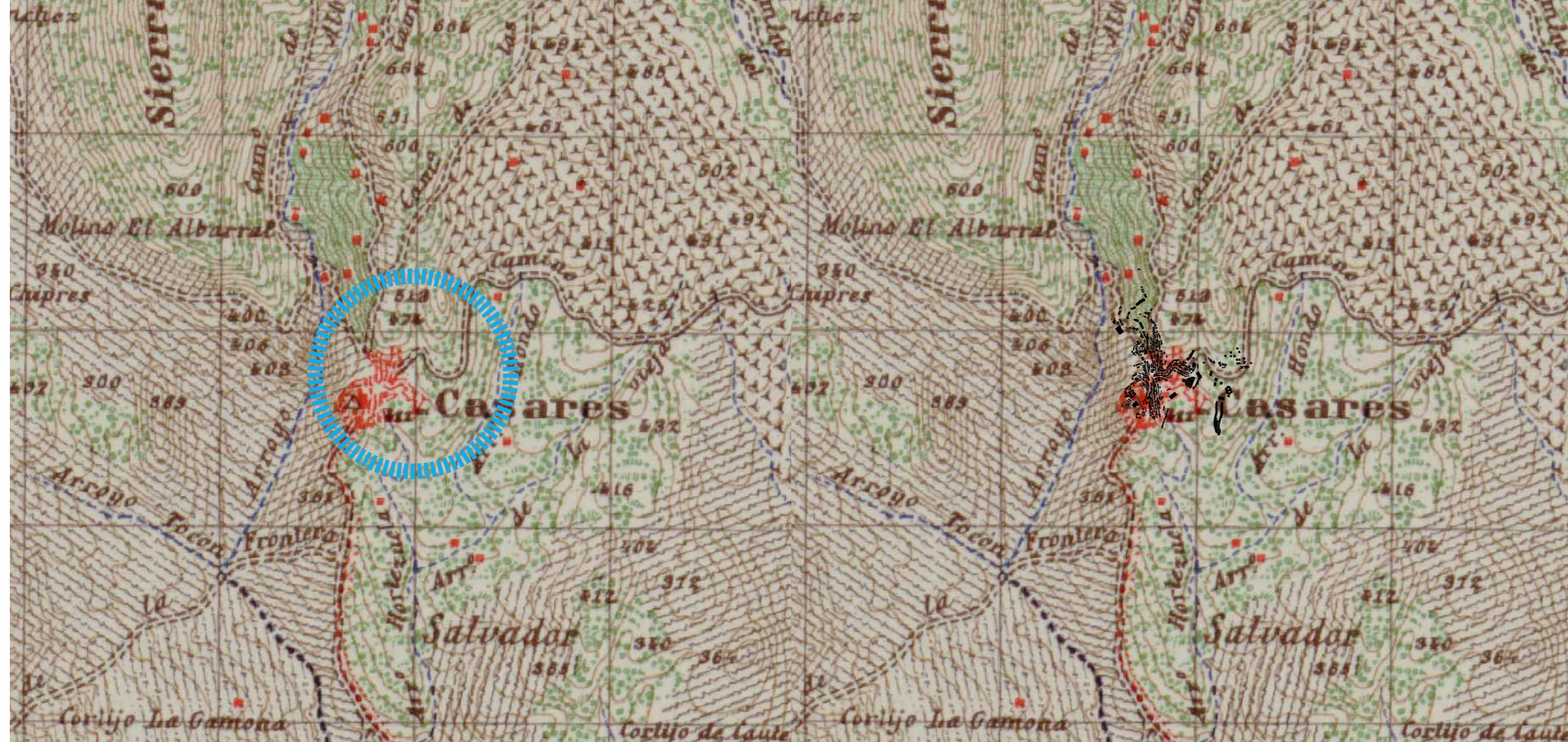
Ortofoto Blanco y Negro 2001



Ortofotografía Rigurosa Color de Andalucía 2010-11



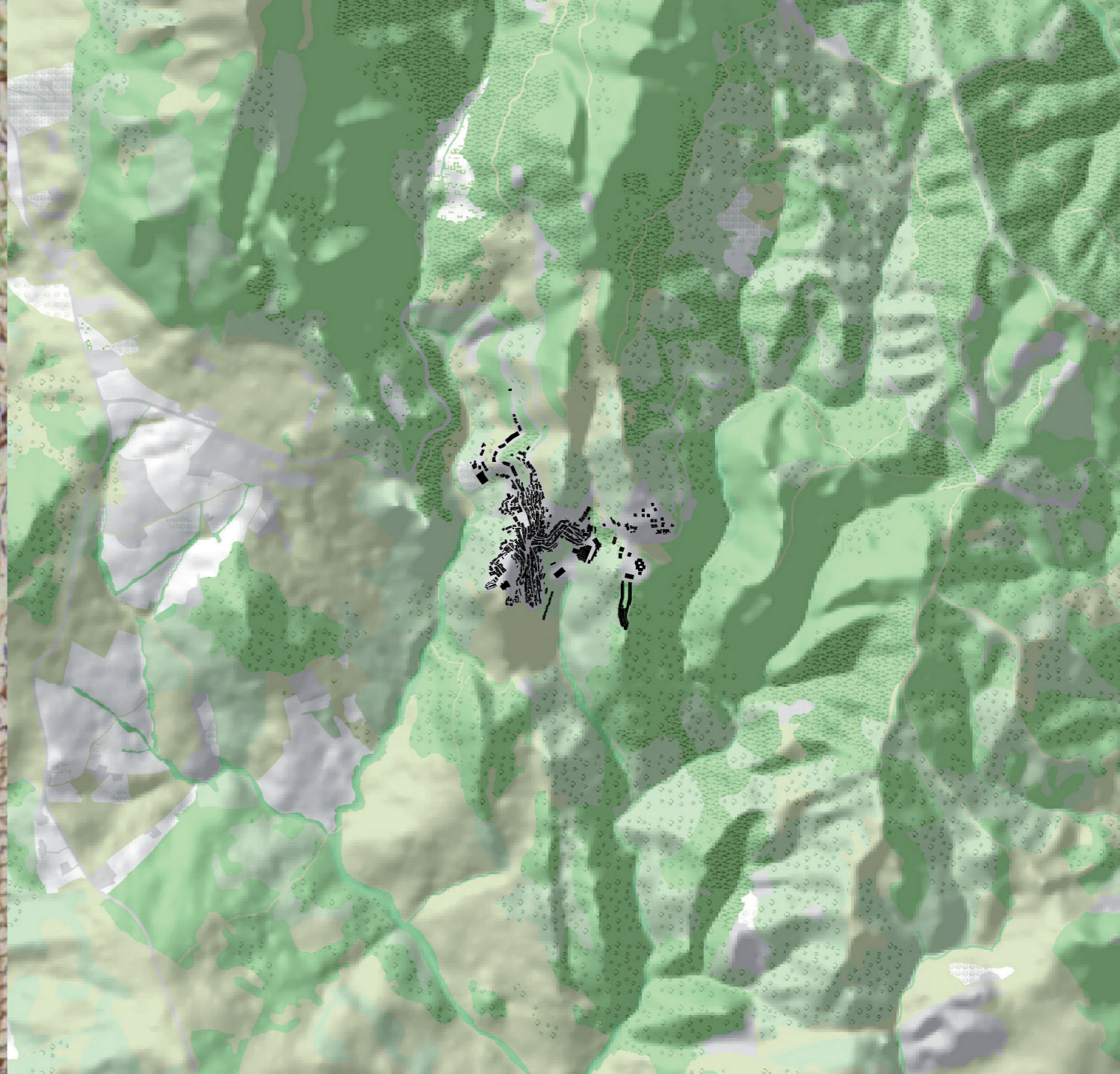
Mapa Topográfico Alemán de Andalucía 1940-44



Mapa Topográfico Alemán | parcelario Catastral



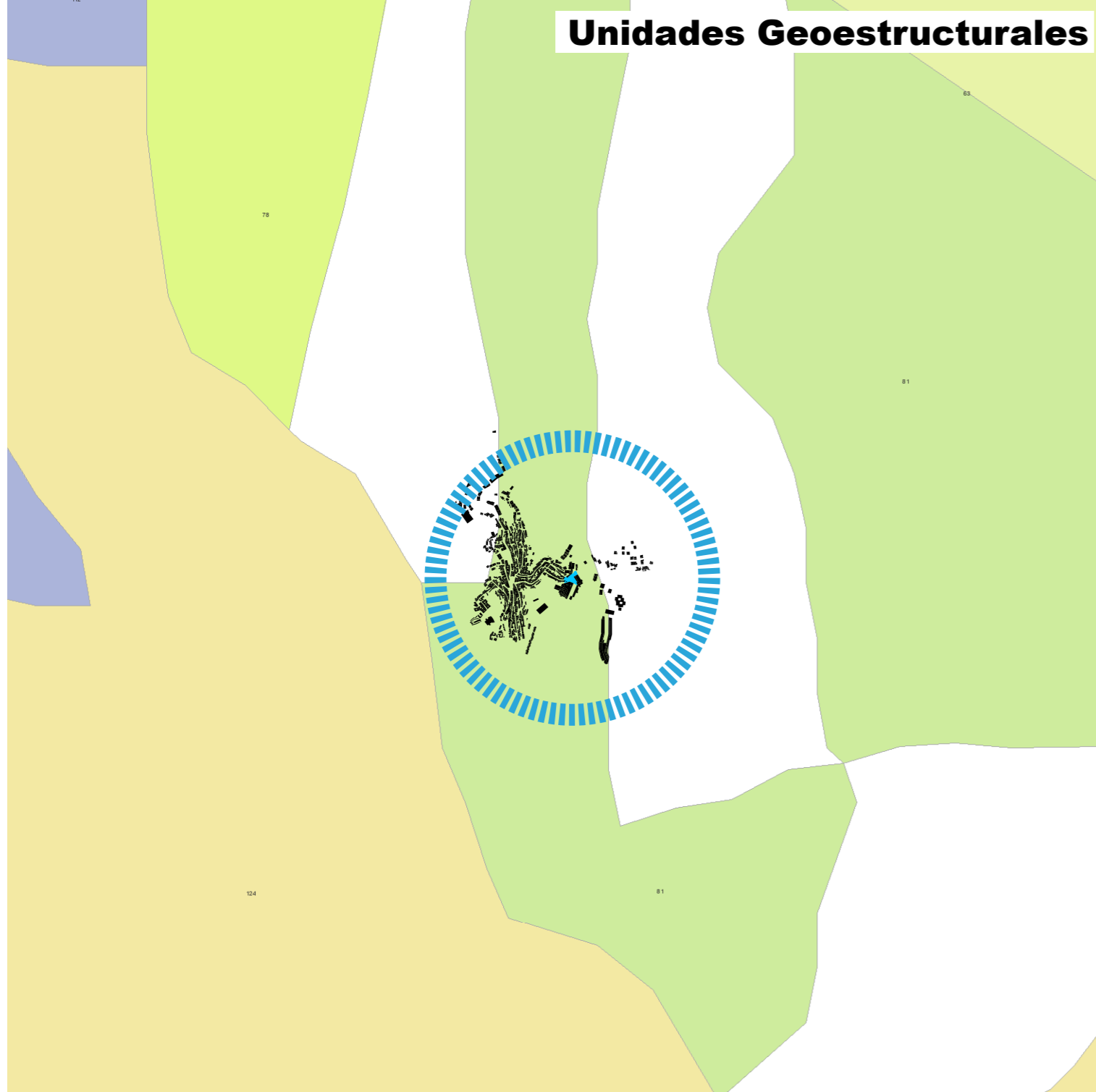
Fondo Orográfico SIOSE | parcelario Catastral



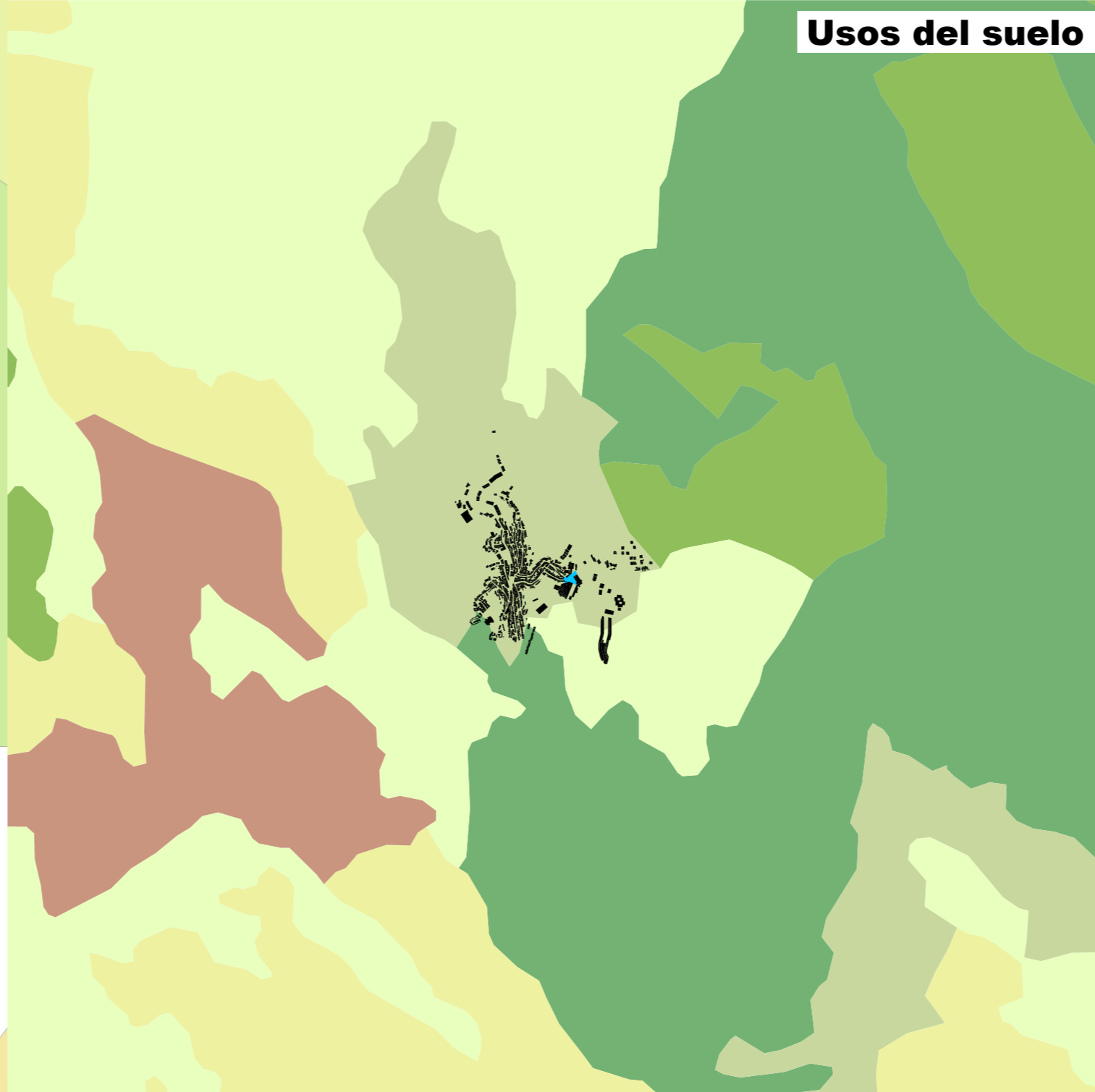
20:000

20.000

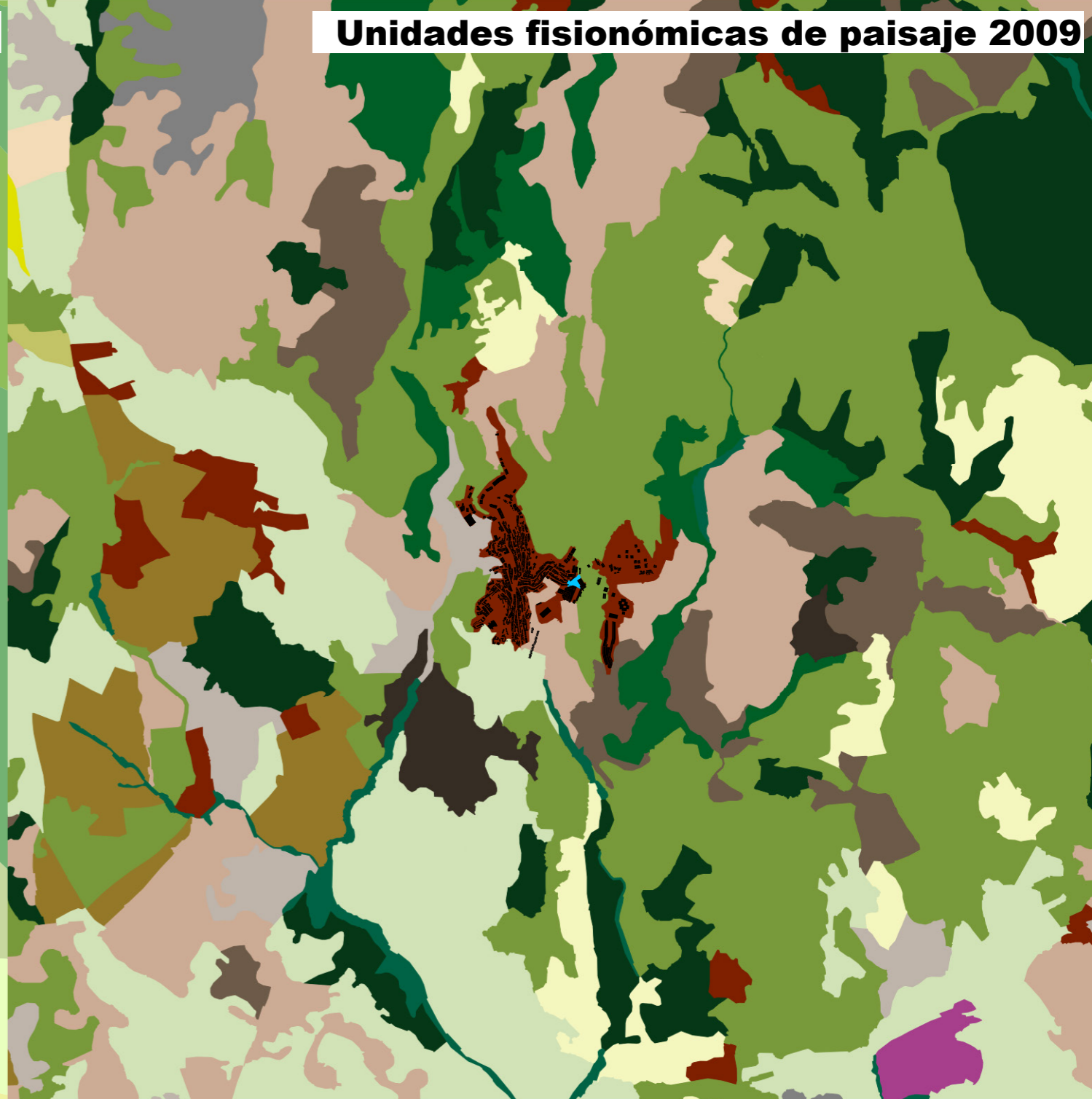
**Unidades Geoestructurales**



**Usos del suelo**



**Unidades fisionómicas de paisaje 2009**



**Flysch arenoso micáceo**

**Esquistos y cuarcitas de grano fino con biotita**

**Grauvacas, pelitas y conglomerados**

**Landas y matorrales mesófilos**

**Pastizales naturales**

**Bosque mixto**

**Matorral boscoso de transición**

**Urbano, periurbano e infraestructuras**

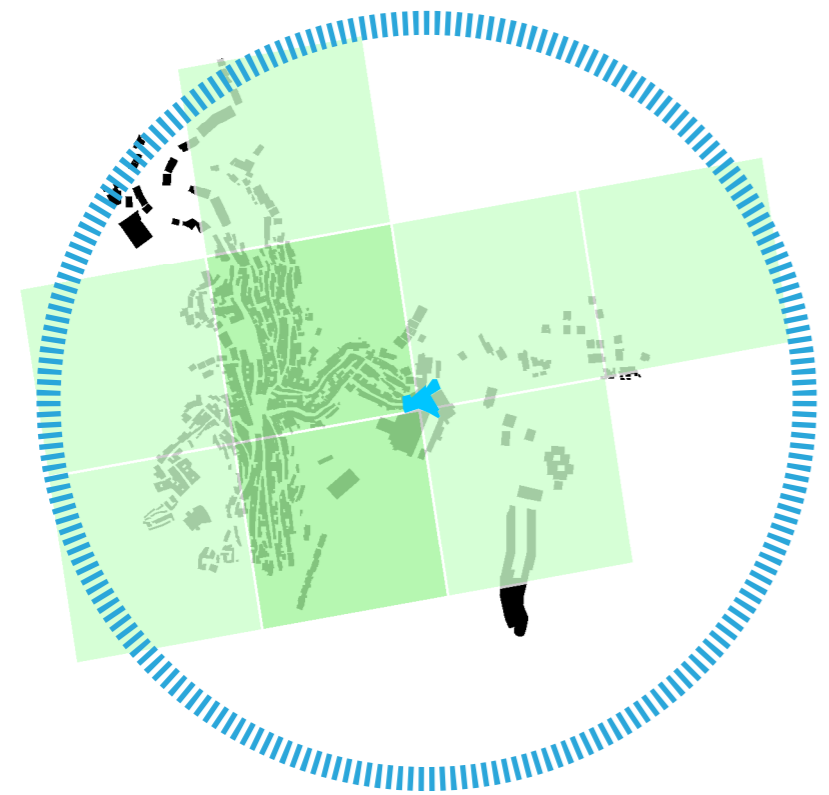
**Dehesa**

**Encinares, alcornoques y otros bosques de perennifolias**

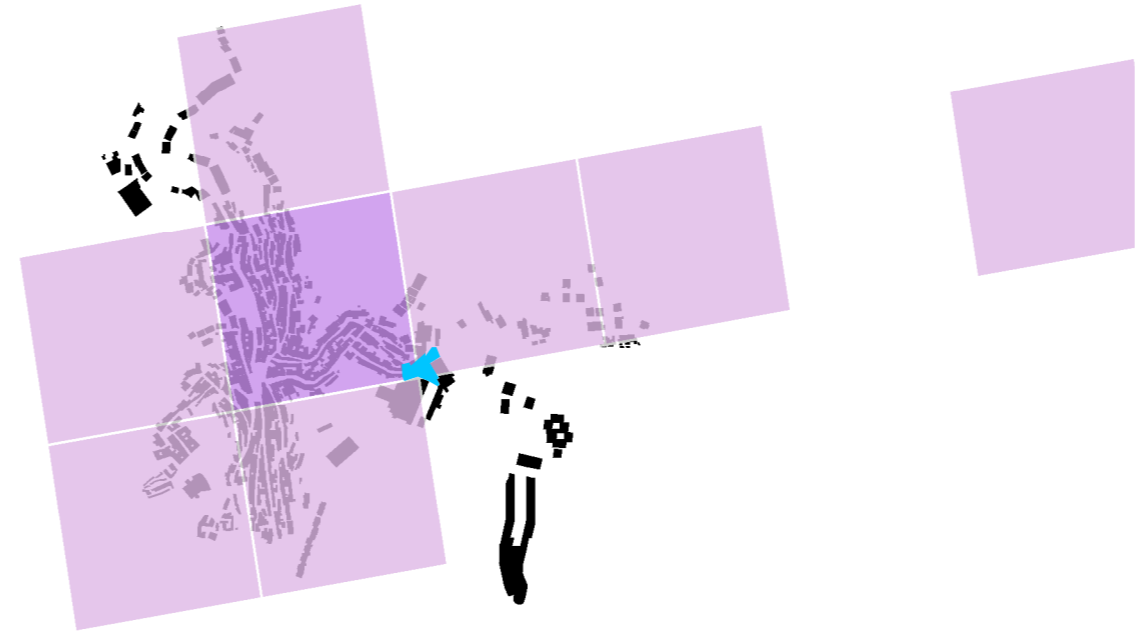
**Pastizal**

10.000

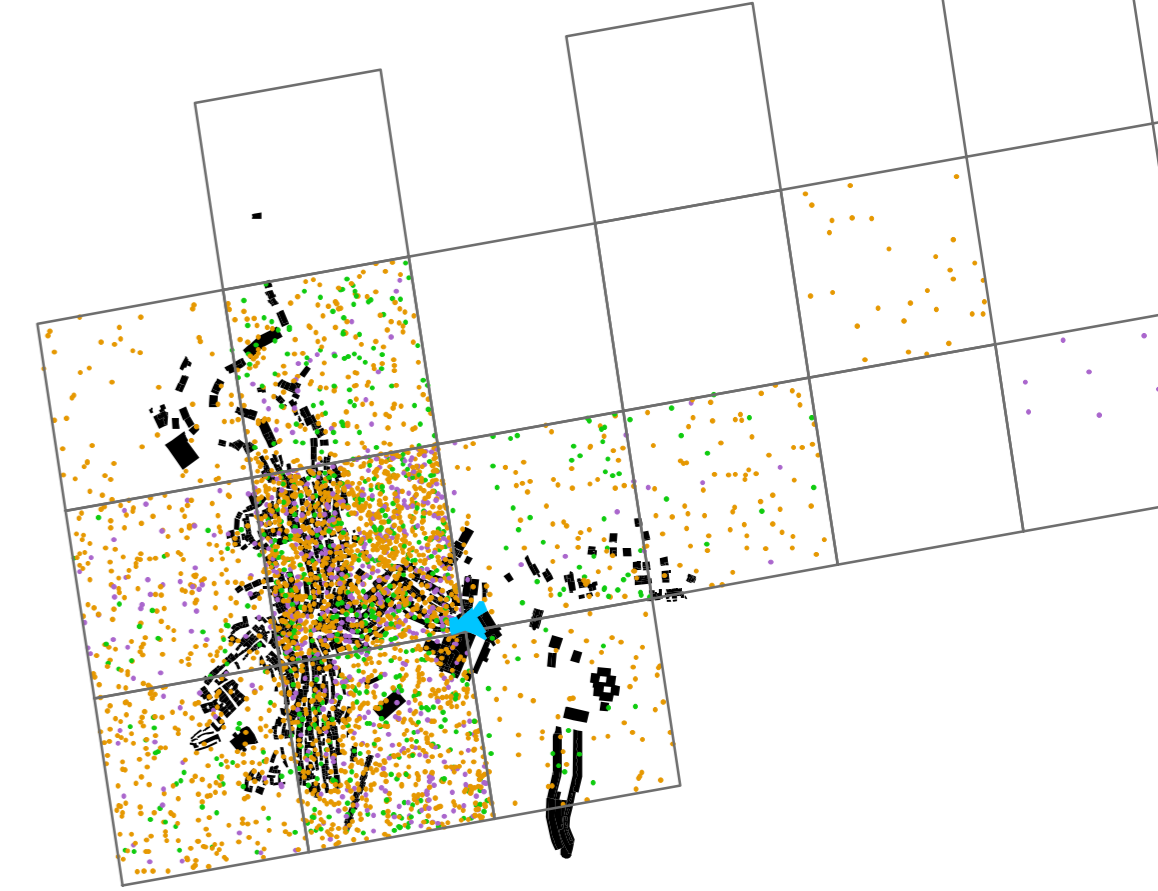
población de 0 a 16



mayores de 65 años



distribución por edades



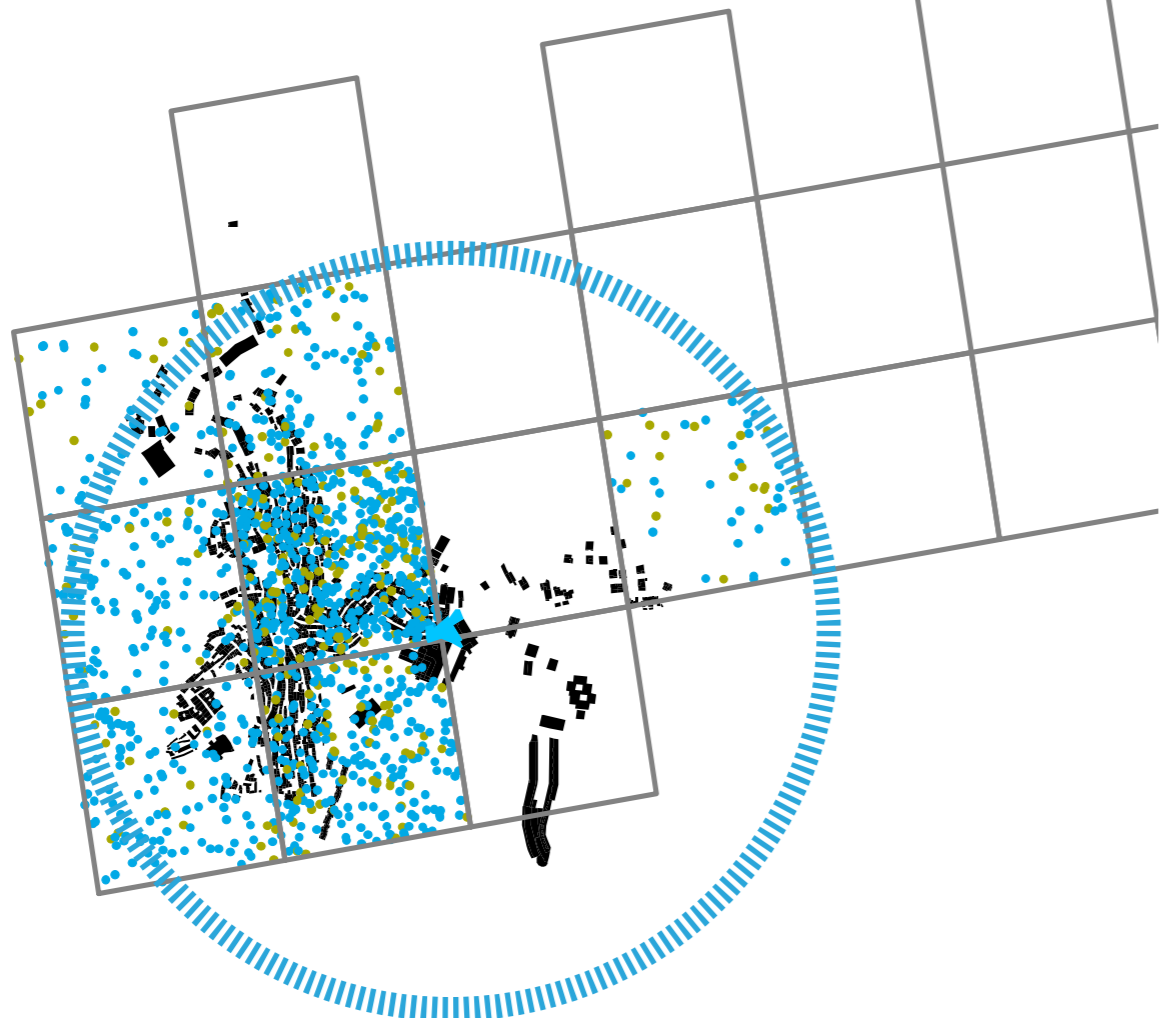
0-100 100-250 250-350 350-500 500-700

0-200 200-400 400-600 600-800 800-1000

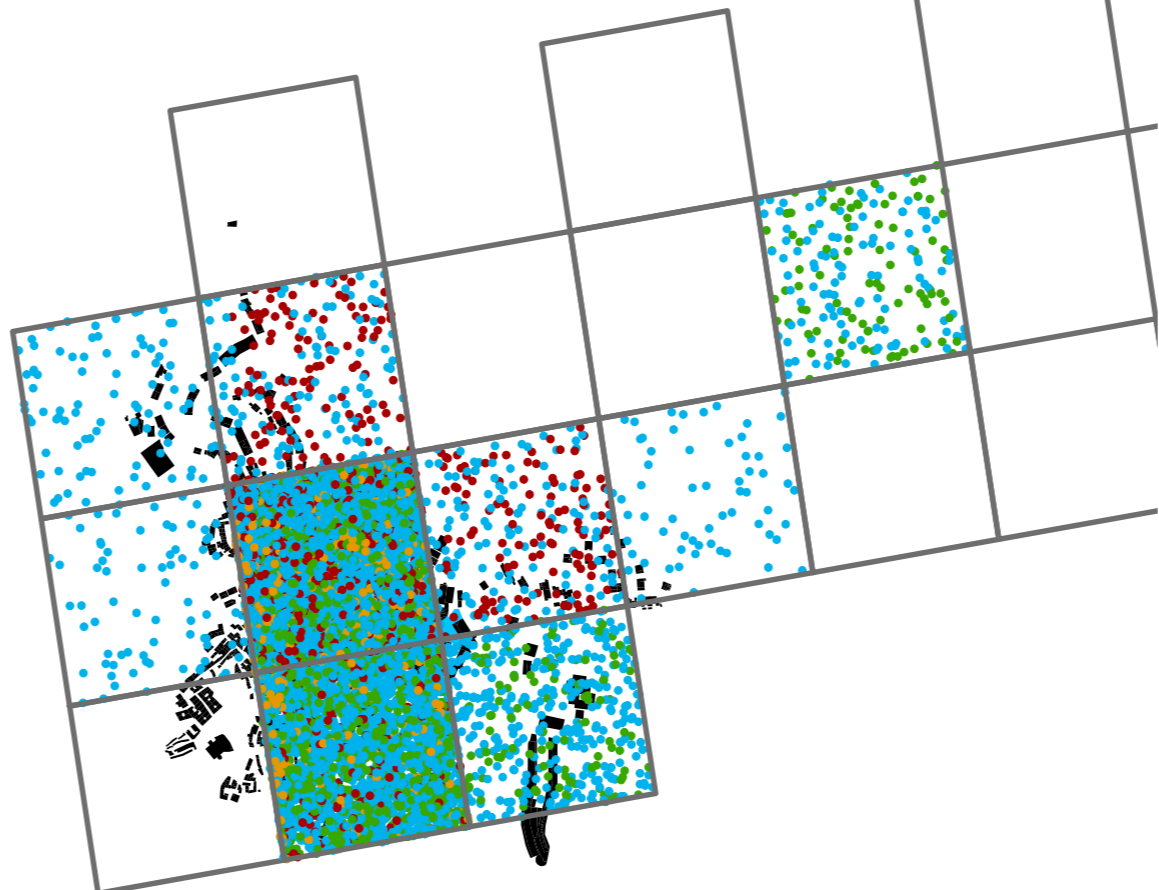
de 0 a 16 años de 16 a 65 años más de 65 años

10.000

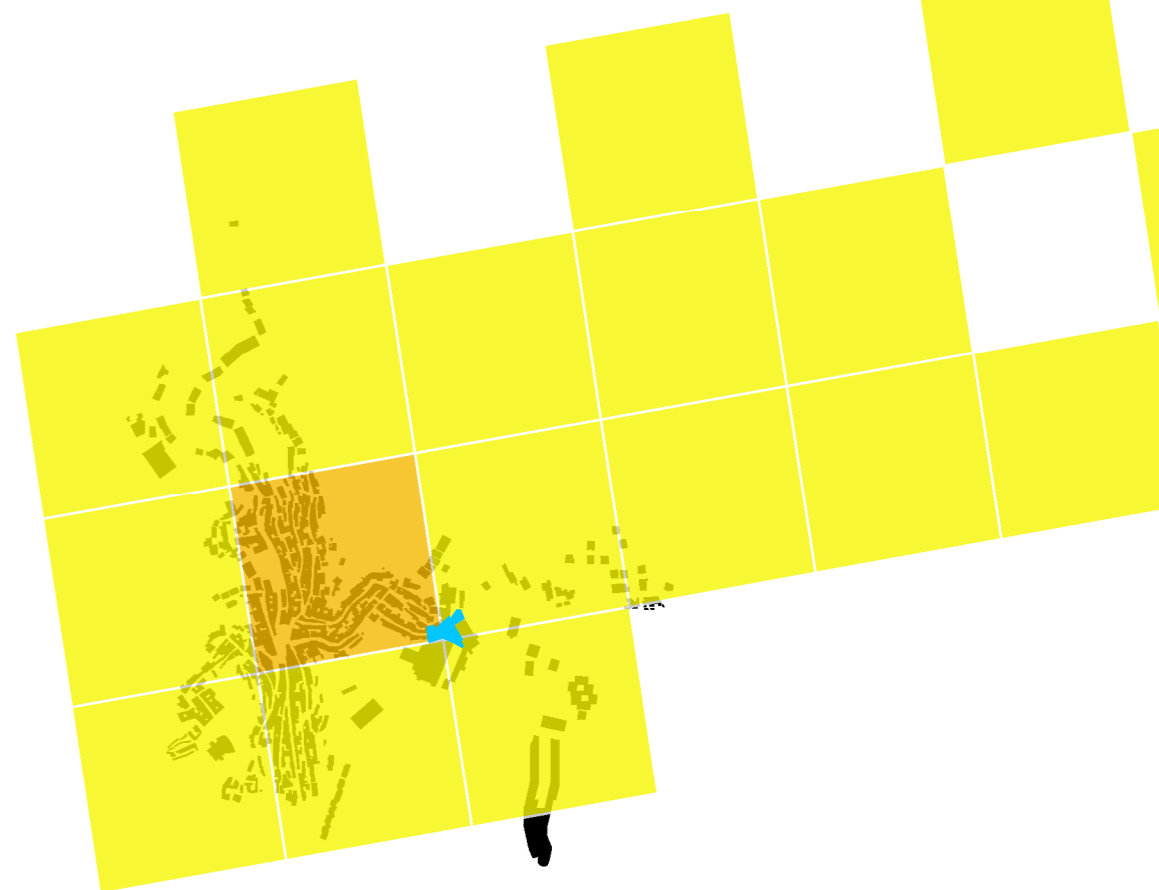
afiliados a la seguridad social



distribución por nacionalidad



densidad población total



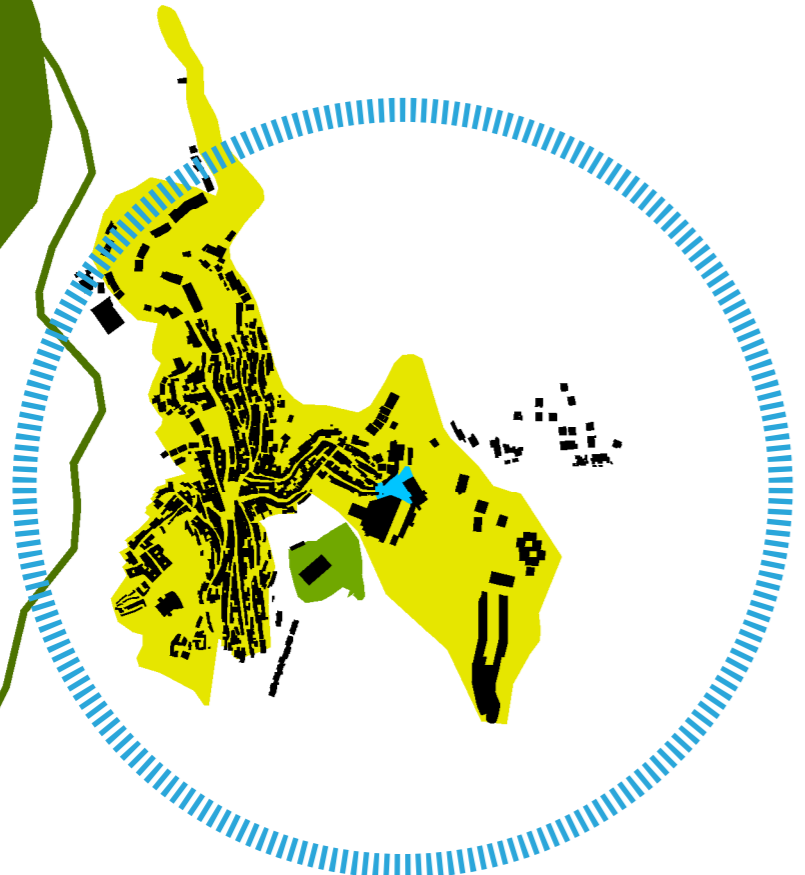
por cuenta ajena    por cuenta propia

Magreb    UE    América del sur    Otros

0-1.000    1.000-2.000    2.000-3.000    3.000-4.000    4.000-5.000

10.000

patrimonio



- Conjunto Histórico
- BIC
- Zonas verdes
- Patrimonio Natural

áreas de oportunidad (bruto)



- Solares
- Zonas verdes
- Parques POT
- Patrimonio Natural

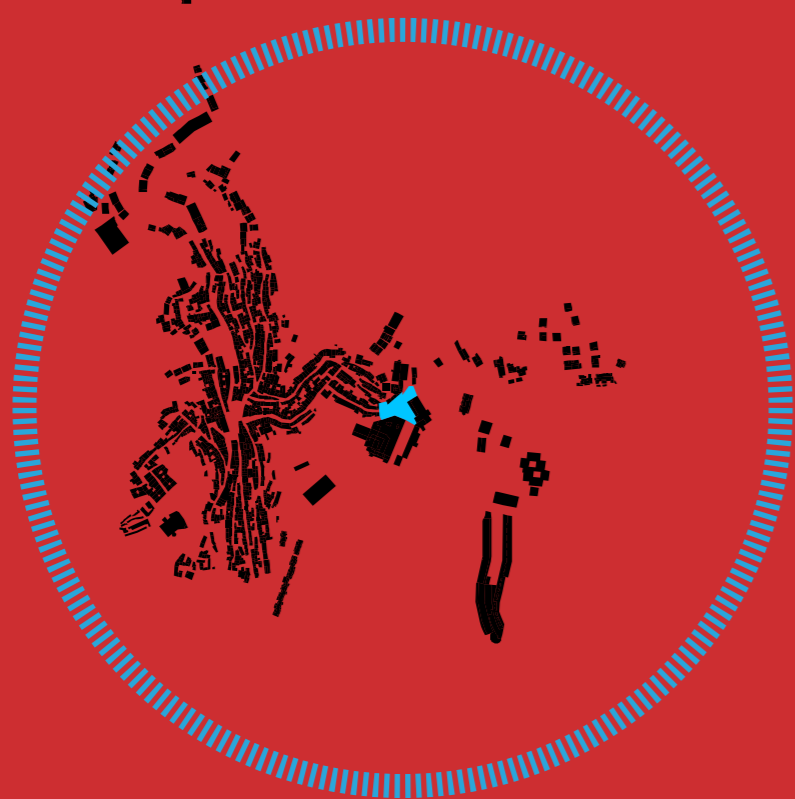
áreas de oportunidad (neto)



- Solares
- Zonas verdes
- Parques POT
- Patrimonio Natural

10.000

estructura urbana



Proyecto en ejecución

ciudad equipada

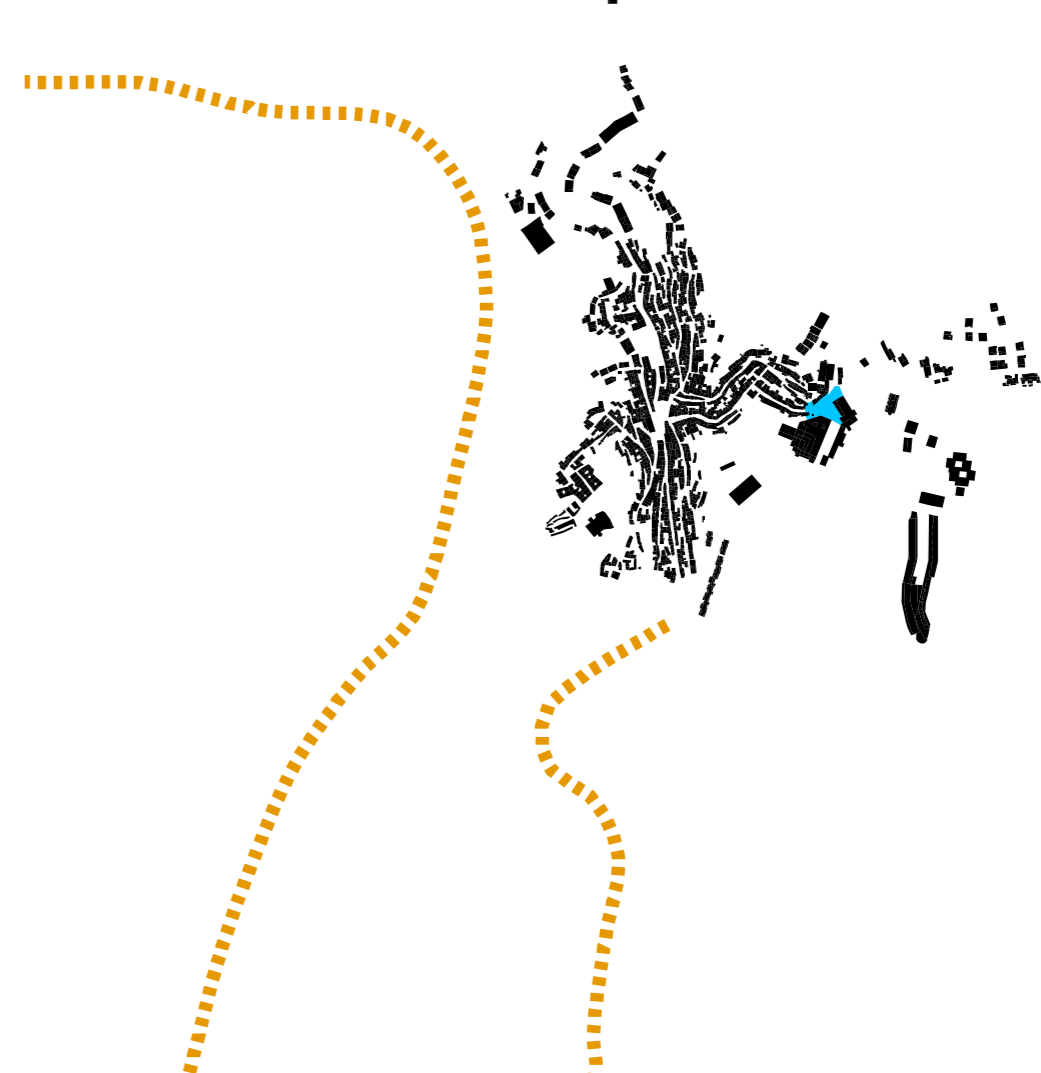


Equipamiento educativo



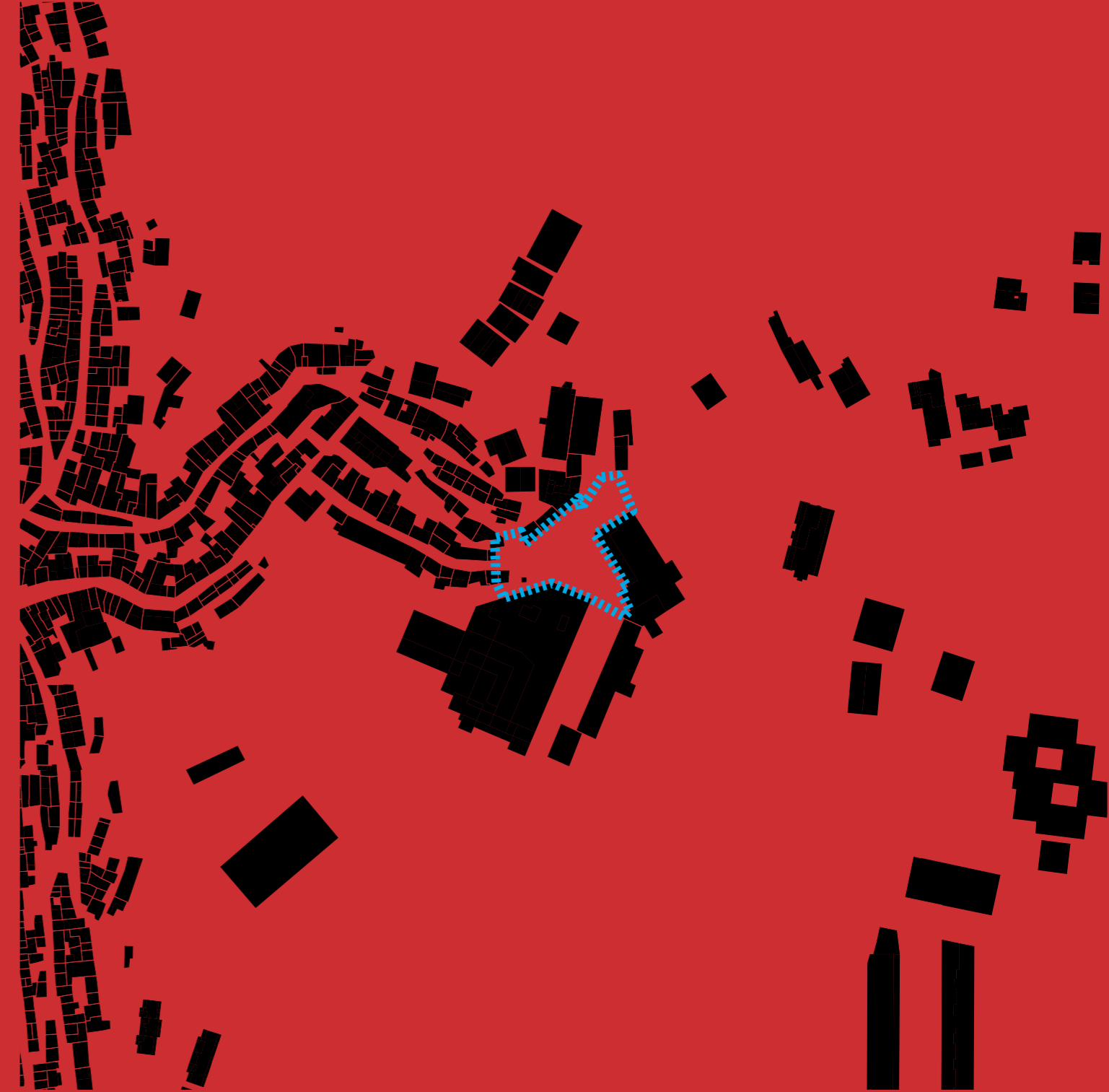
Verde urbano

vías amables



Vía pecuaria

20.010.0002.000



datos del proyecto

cifras totales

población beneficiada (R=1km)

municipio  
**Casares**  
29041

población censo 2013  
**5.185 hab.**

población en un radio de 1km  
**2.477 hab.**  
**133€ / hab.**

actuación  
**7 medidas para un Casares más habitable**

inversión total LCA  
**330.000€**  
**64€ / hab.**

población inmigrante  
**470 hab. | 19%**  
**Mayoritario UE**

rango de ciudad según POTA  
**Ciudad Media Litoral**

afiliados a la seguridad social  
**697 hab. | 28%**

clima  
**Continental Mediterraneo**  
16°C de media / 900 L/m<sup>2</sup> anual

| perfil de edad |              | >65 |
|----------------|--------------|-----|
| <16            | 16 - 64 años |     |
| 13%            | 1.619   65%  | 19% |

**plaza del Llano**



**inexistencia de espacio de estancia confortable**

**Recuperar del vehículo privado un espacio accesible para la ciudadanía**



**primacía de la movilidad motorizada**

plaza del Llano



**ausencia de continuidad y fluidez espacial**  
**Recuperar del vehículo privado un espacio accesible para la ciudadanía**