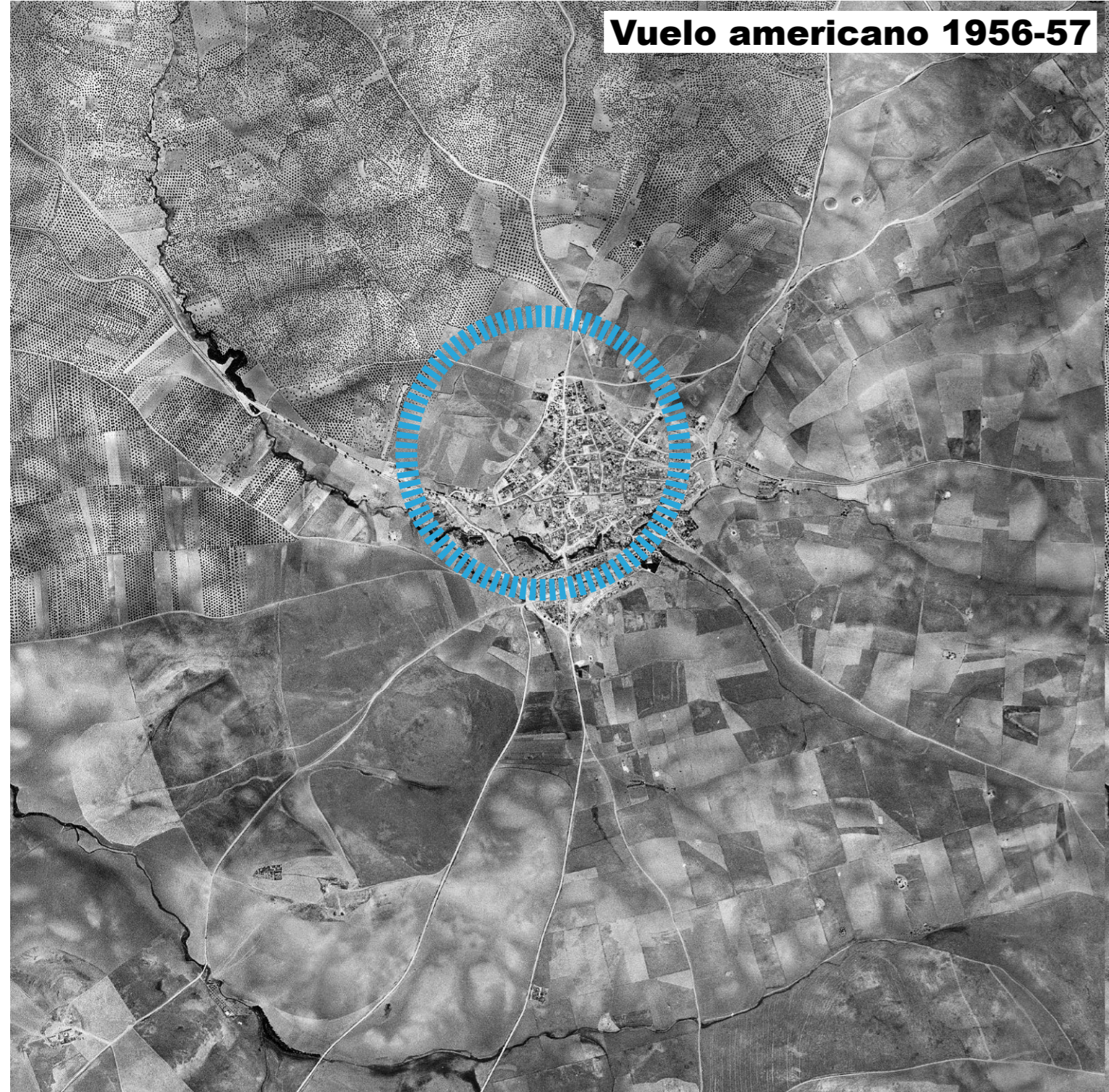
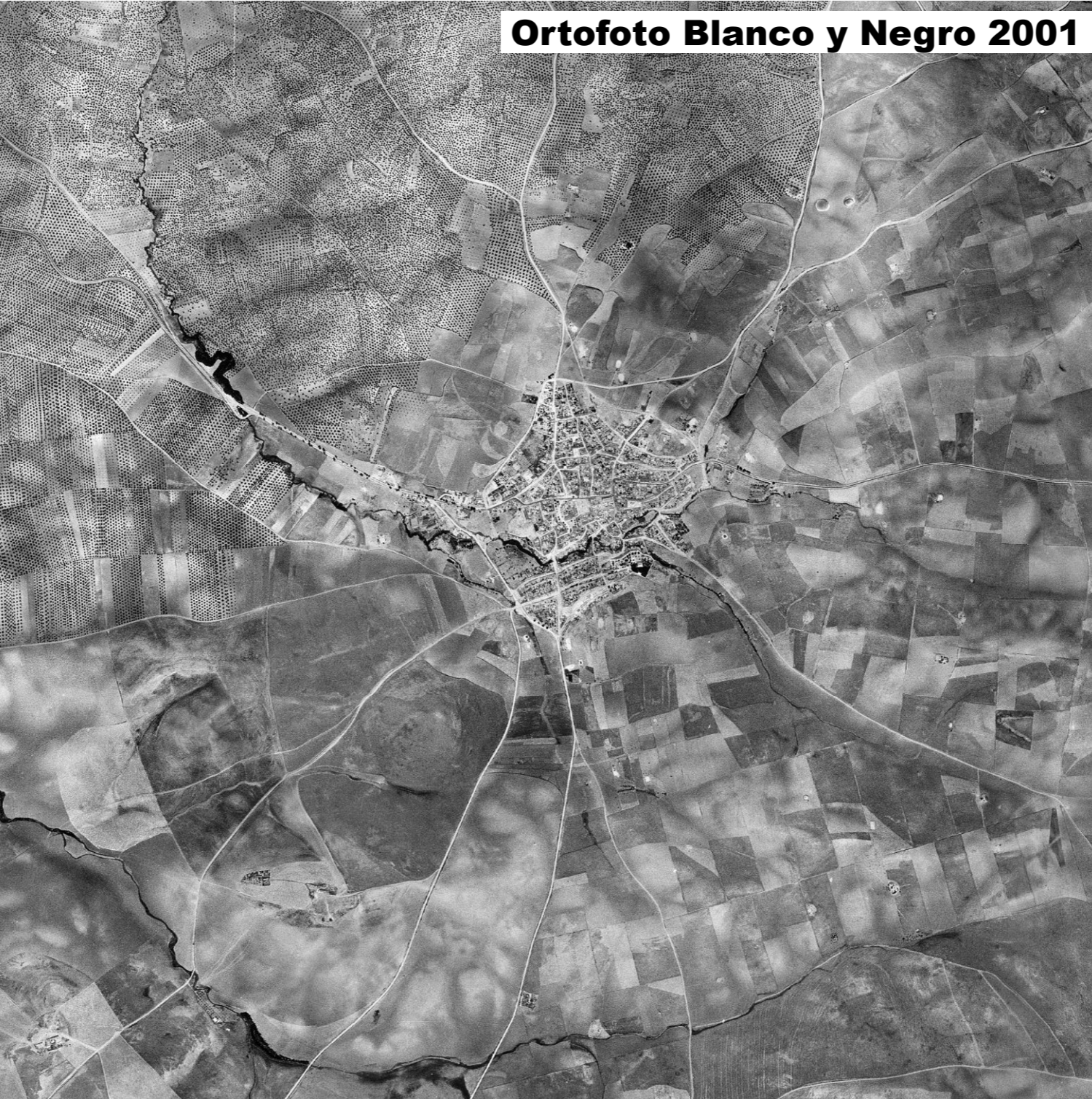


20.000

Vuelo americano 1956-57



Ortofoto Blanco y Negro 2001



Ortofotografía Rigurosa Color de Andalucía 2010-11



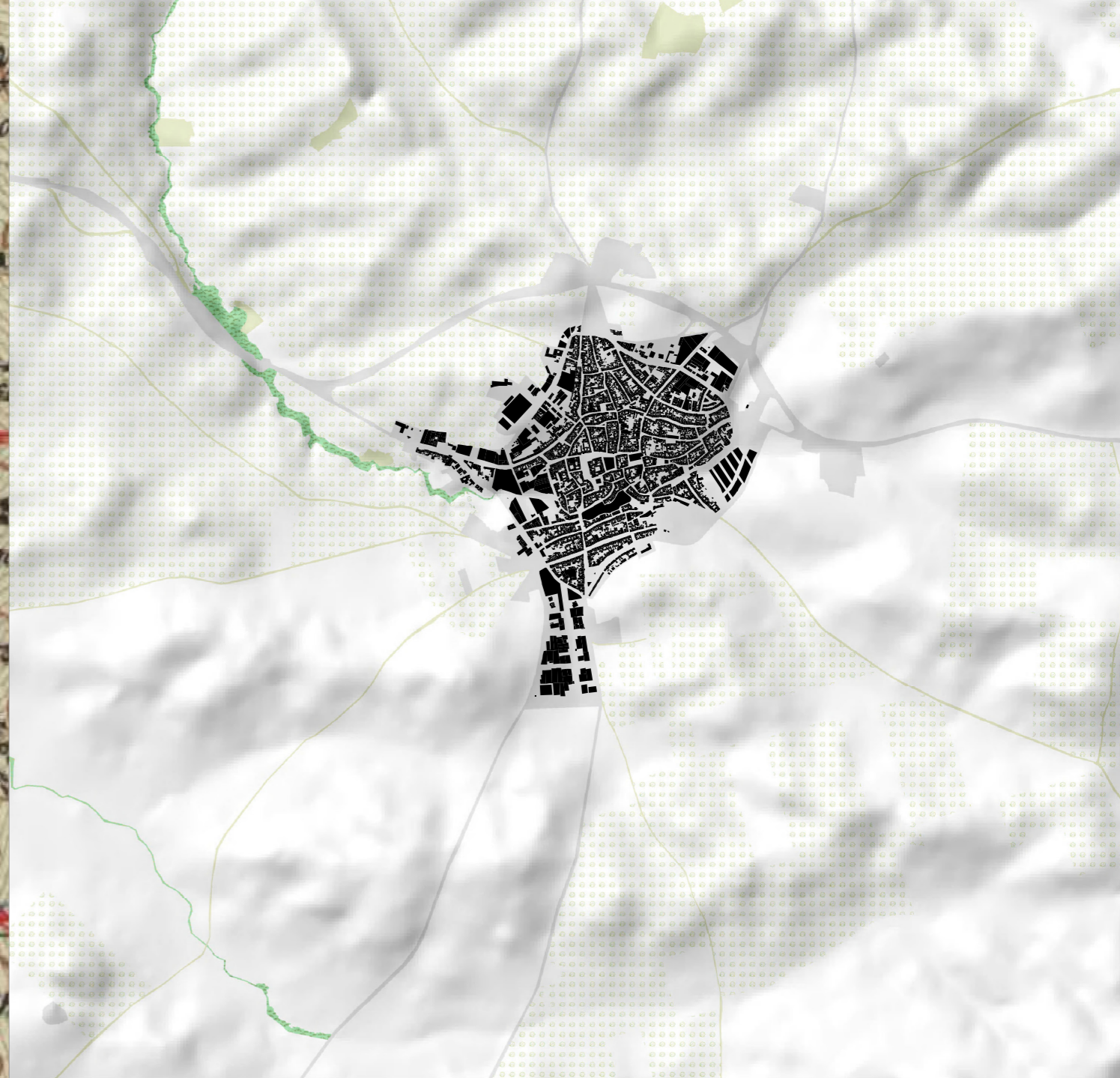
Mapa Topográfico Alemán de Andalucía 1940-44



Mapa Topográfico Alemán | parcelario Catastral



Fondo Orográfico SIOSE | parcelario Catastral



201000

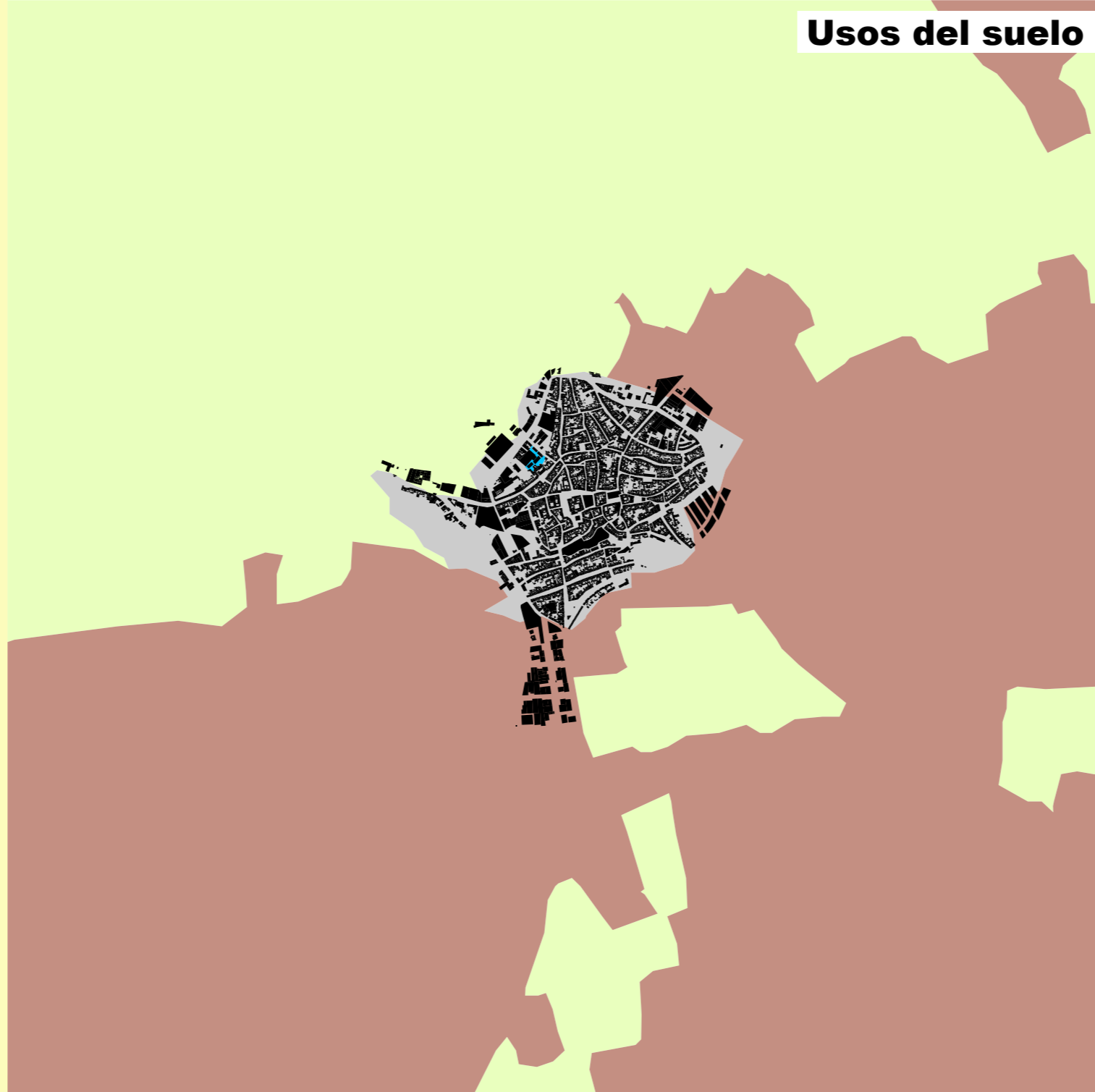
20.000

Unidades Geoestructurales



Calcarenitas, margas, yesos y calizas

Usos del suelo



Olivares

Tierras de labor en secano

Unidades fisiológicas de paisaje 2009



Urbano, periurbano e infraestructuras

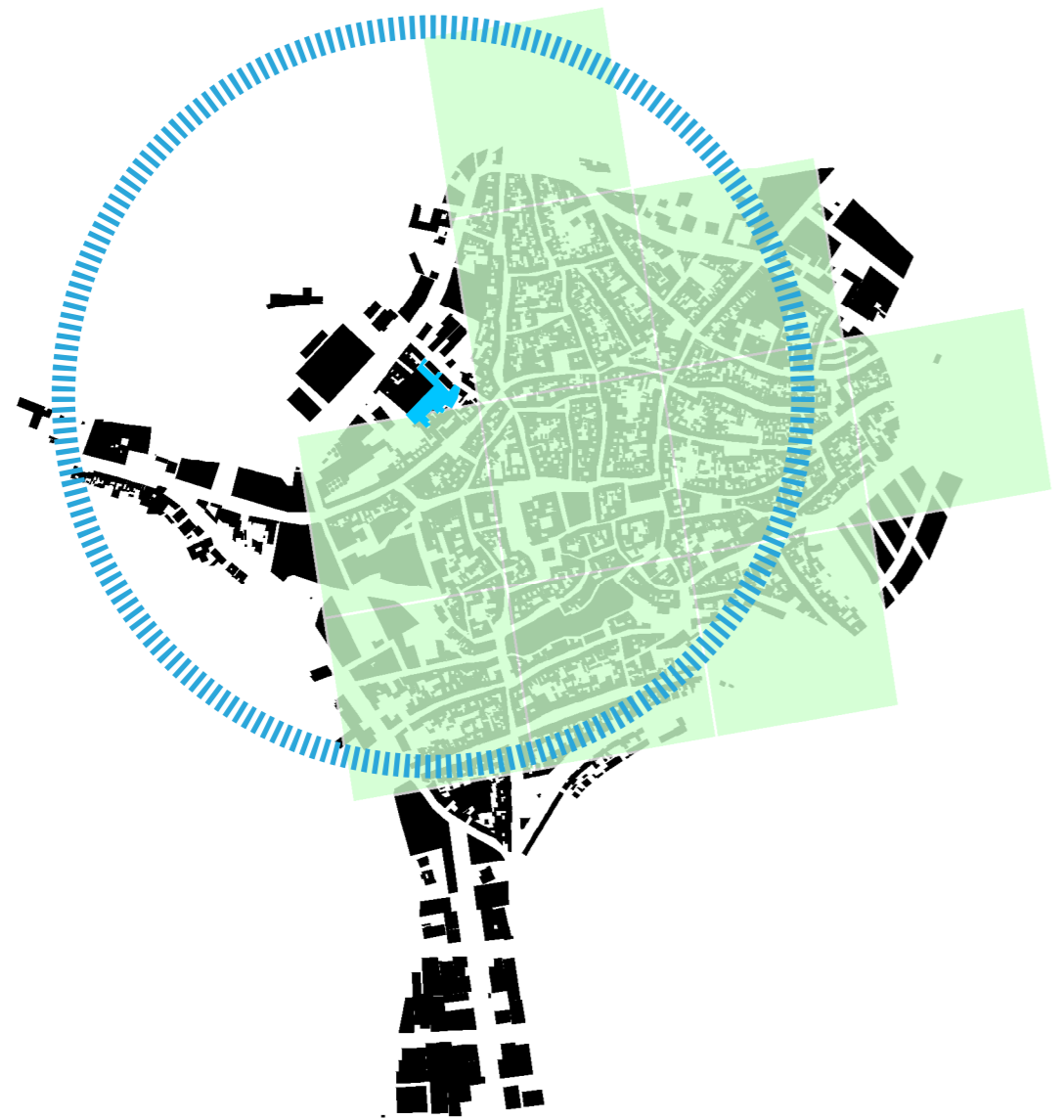
Olivar

Cultivos herbáceos en secano

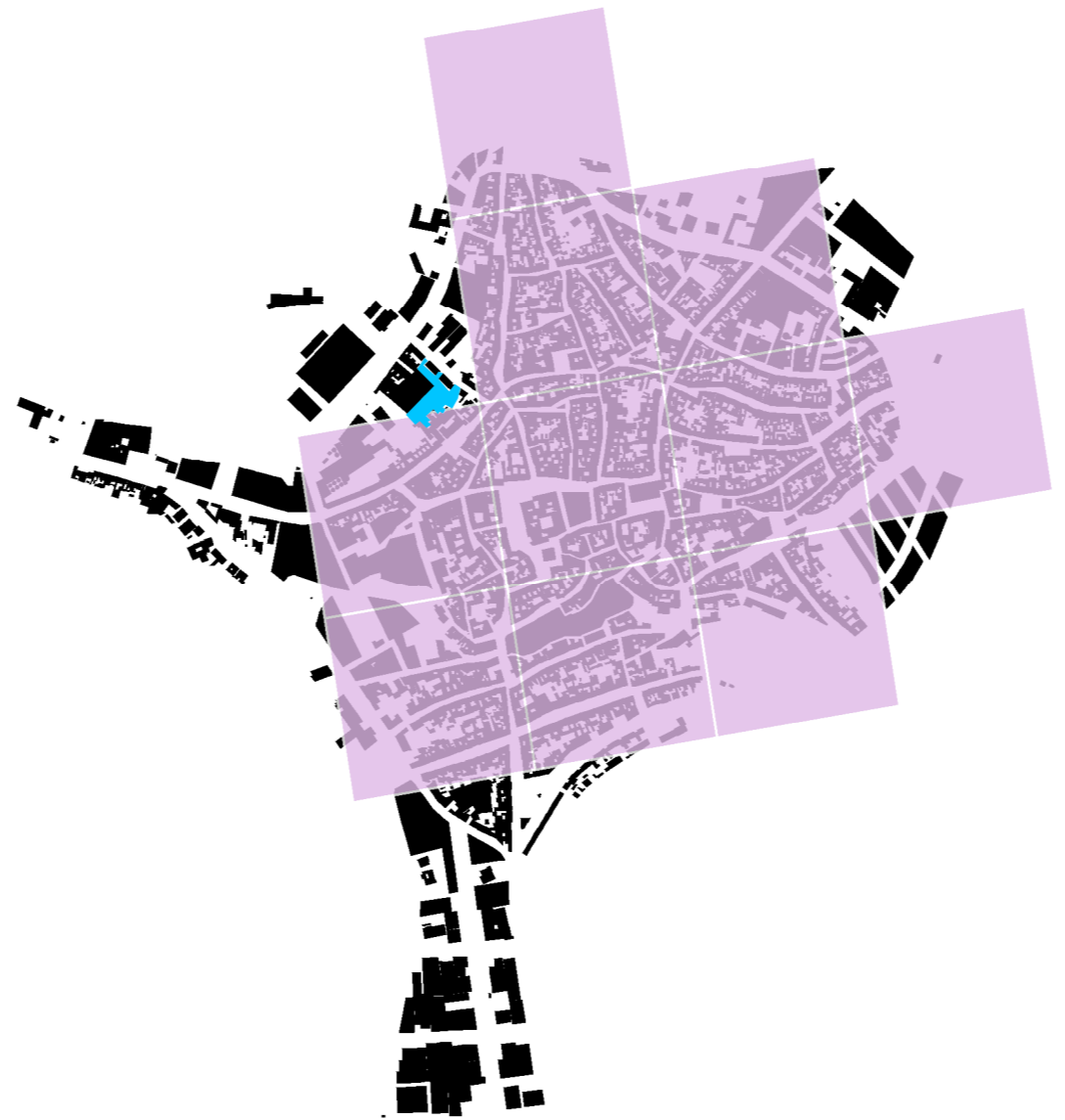
Cultivos herbáceos en regadío

10.000

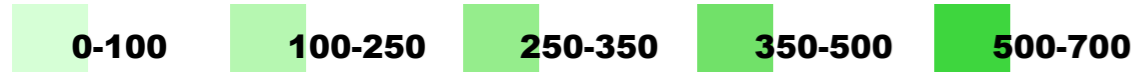
población de 0 a 16



mayores de 65 años



distribución por edades

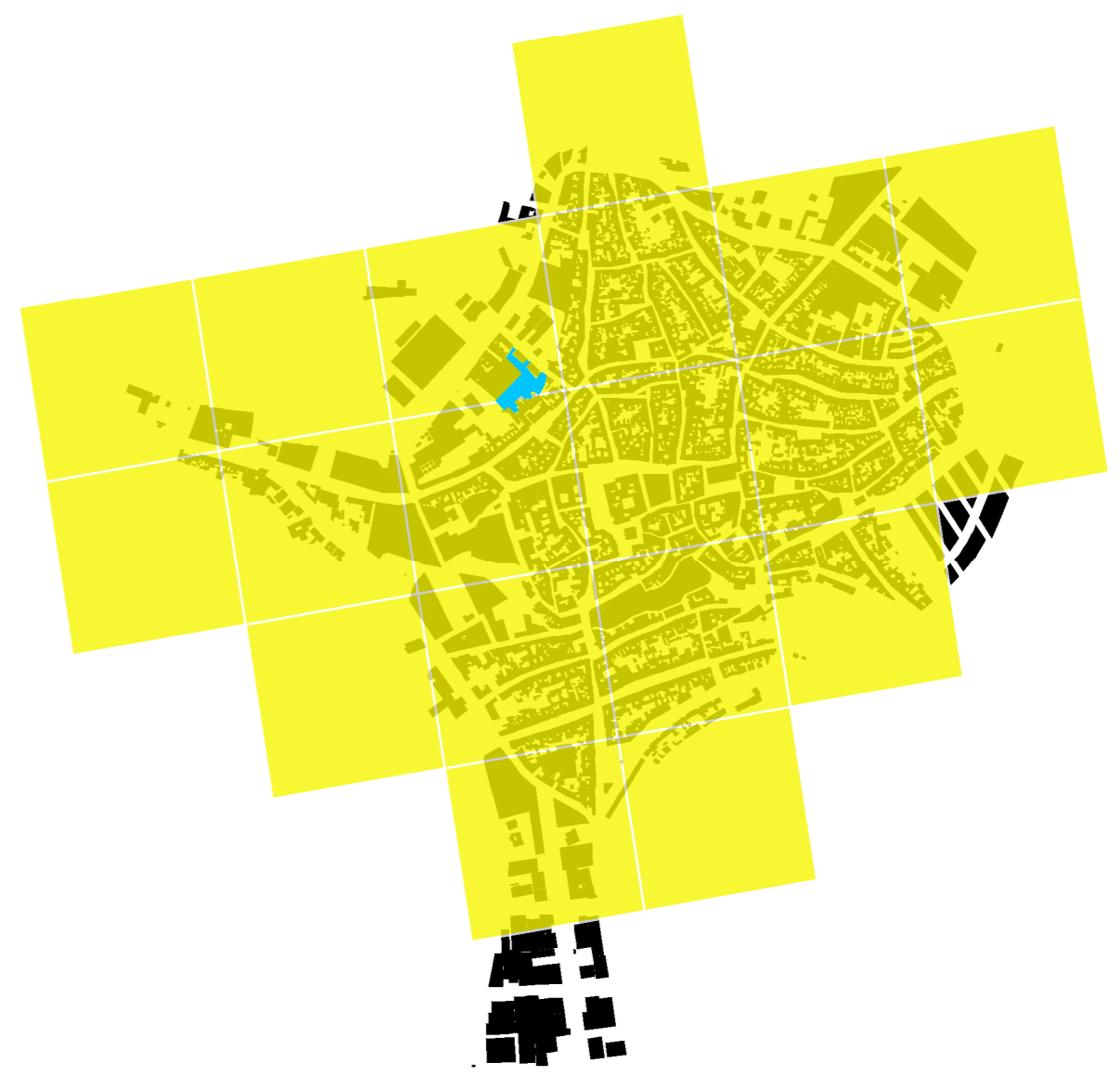


10.000

afiliados a la seguridad social

distribución por nacionalidad

densidad población total



por cuenta ajena por cuenta propia

Magreb UE América del sur Otros

0-1.000 1.000-2.000 2.000-3.000 3.000-4.000 4.000-5.000

10.000

patrimonio



áreas de oportunidad (bruto)



áreas de oportunidad (neto)



Conjunto Histórico BIC Zonas verdes Patrimonio Natural

Solares Zonas verdes Parques POT Patrimonio Natural

Solares Zonas verdes Parques POT Patrimonio Natural

10.000

estructura urbana



ciudad equipada



vías amables



Proyecto en ejecución

Equipamiento educativo **a**yuntamiento **m**useo

Verde urbano

Vía pecuaria

20.010.0002.000



datos del proyecto

cifras totales

población beneficiada (R=1km)

municipio

Cañete de las Torres

14014

actuación

El patio de mi recreo

rango de ciudad según POTA

Ciudad Media Interior

clima

Mediterraneo Continental

16°C de media / 600 L/m² anual

población censo 2013

3.092 hab.

inversión total LCA

330.000€

107€ / hab.

población en un radio de 1km

3.092 hab.

107€ / hab.

población inmigrante

35 hab. | 1%

Mayoritario otros

afiliados a la seguridad social

1.338 hab. | 43%

perfil de edad

<16 16 - 64 años

12% 2043 | 66%

>65

21%

datos



inexistencia de espacios de estancia para infantes y mayores
La calle, antesala para equipamientos escolares y deportivo



déficit de espacios para juegos infantiles

La calle, antesala para equipamientos escolares y deportivo



acceso a la zona escolar de vehículos motorizados