

20.000

Vuelo americano 1956-57



Ortofoto Blanco y Negro 2001



Ortofotografía Rigurosa Color de Andalucía 2010-11



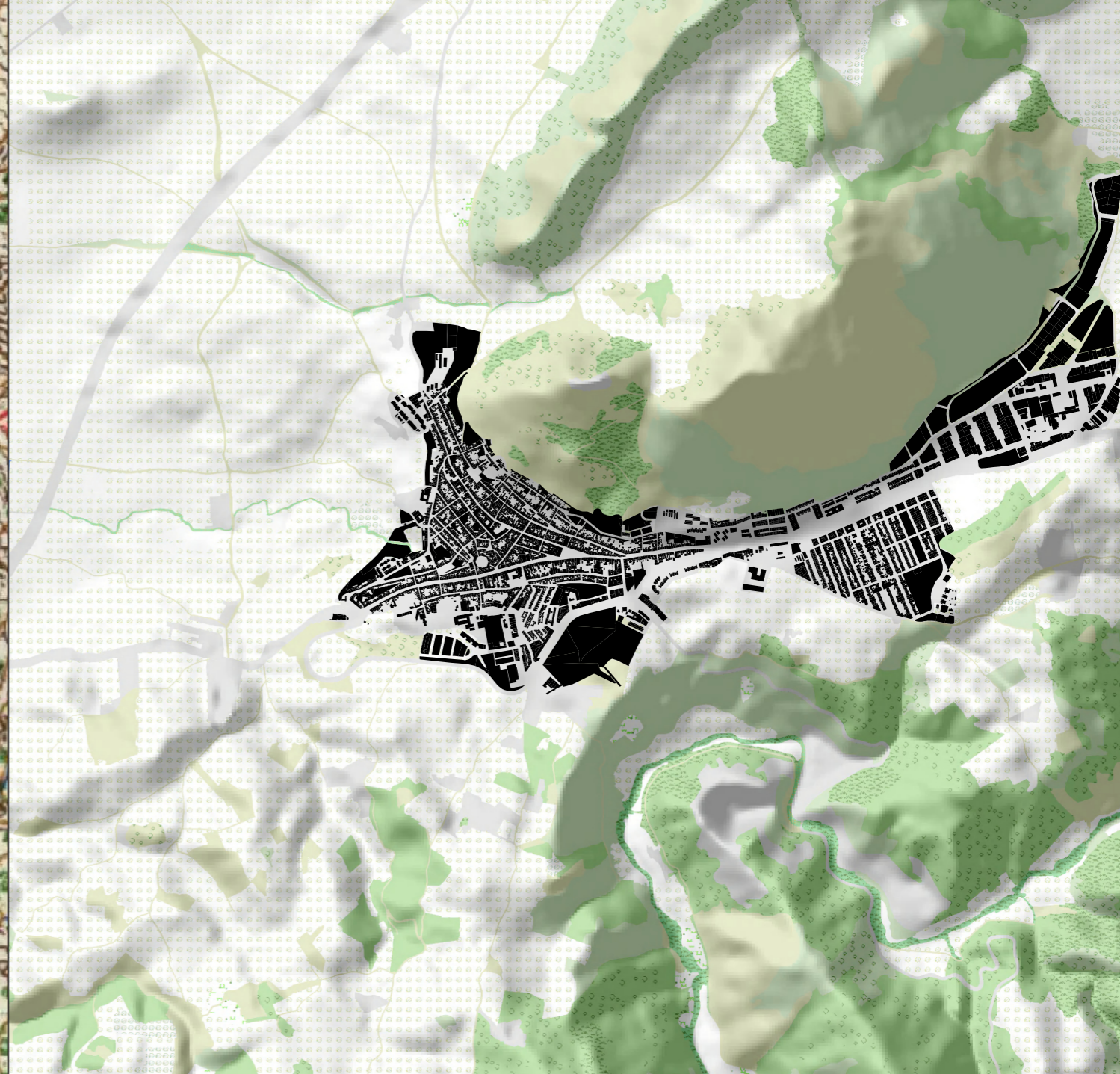
Mapa Topográfico Alemán de Andalucía 1940-44



Mapa Topográfico Alemán | parcelario Catastral



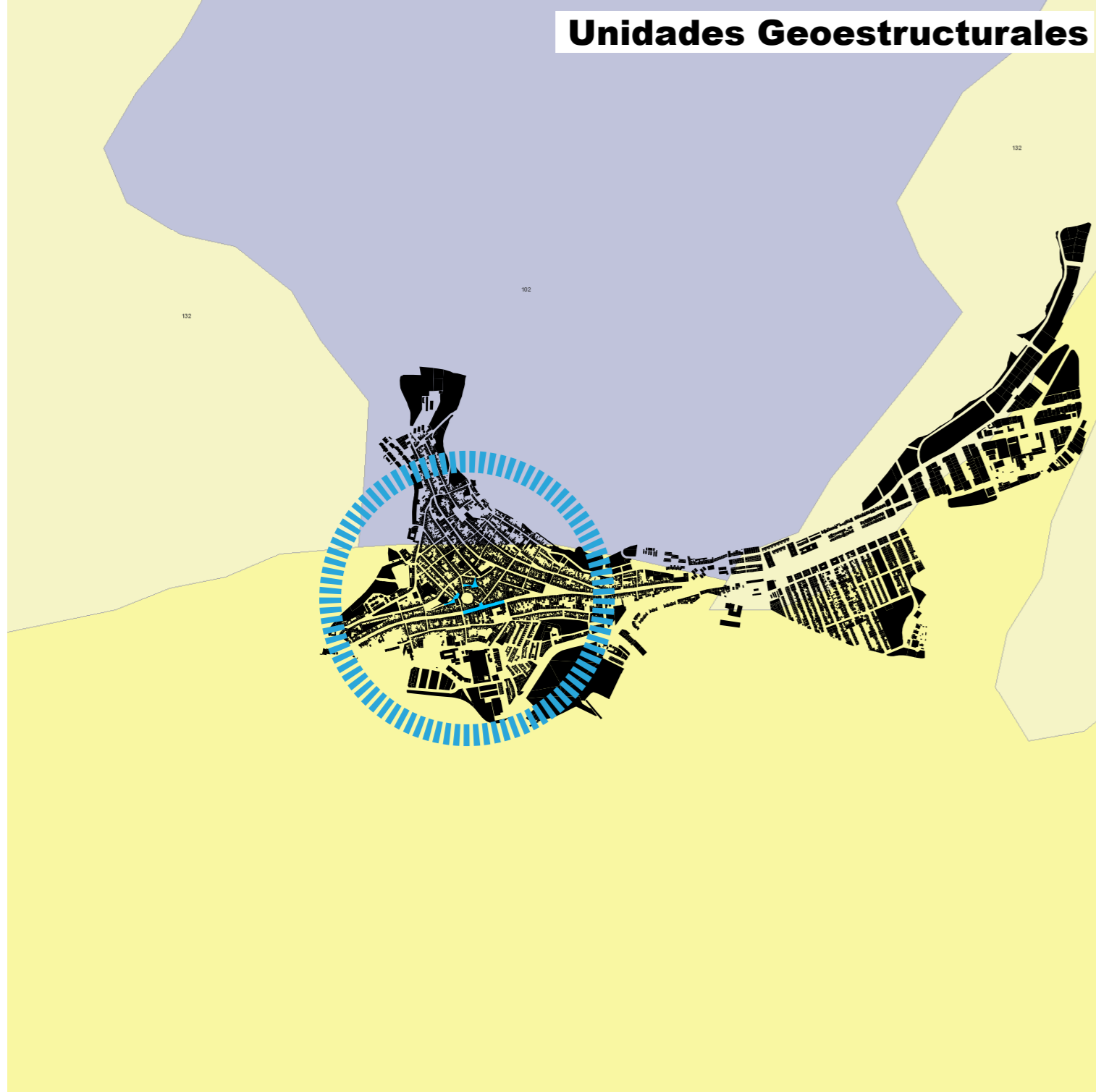
Fondo Orográfico SIOSE | parcelario Catastral



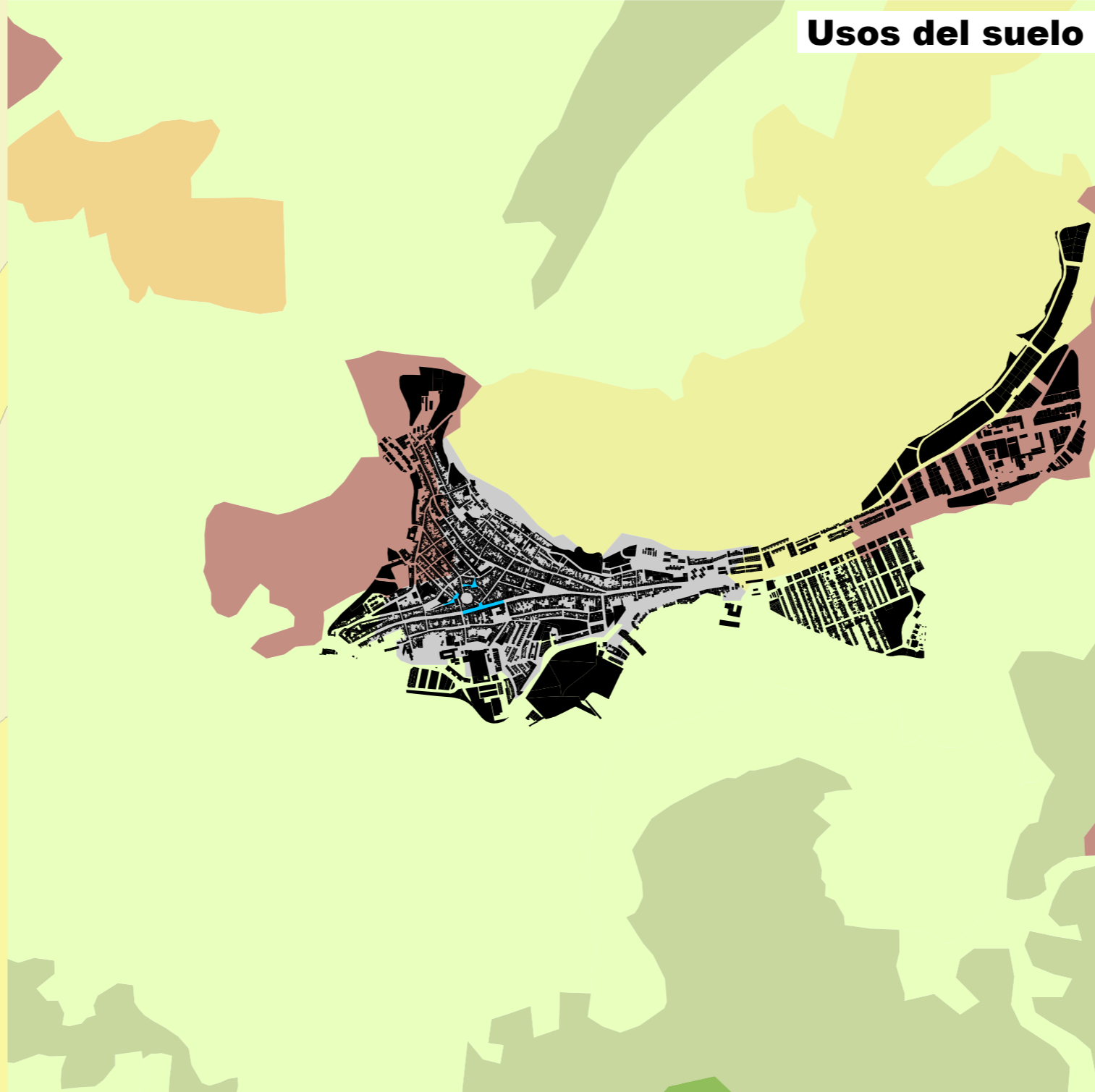
20.000

20.000

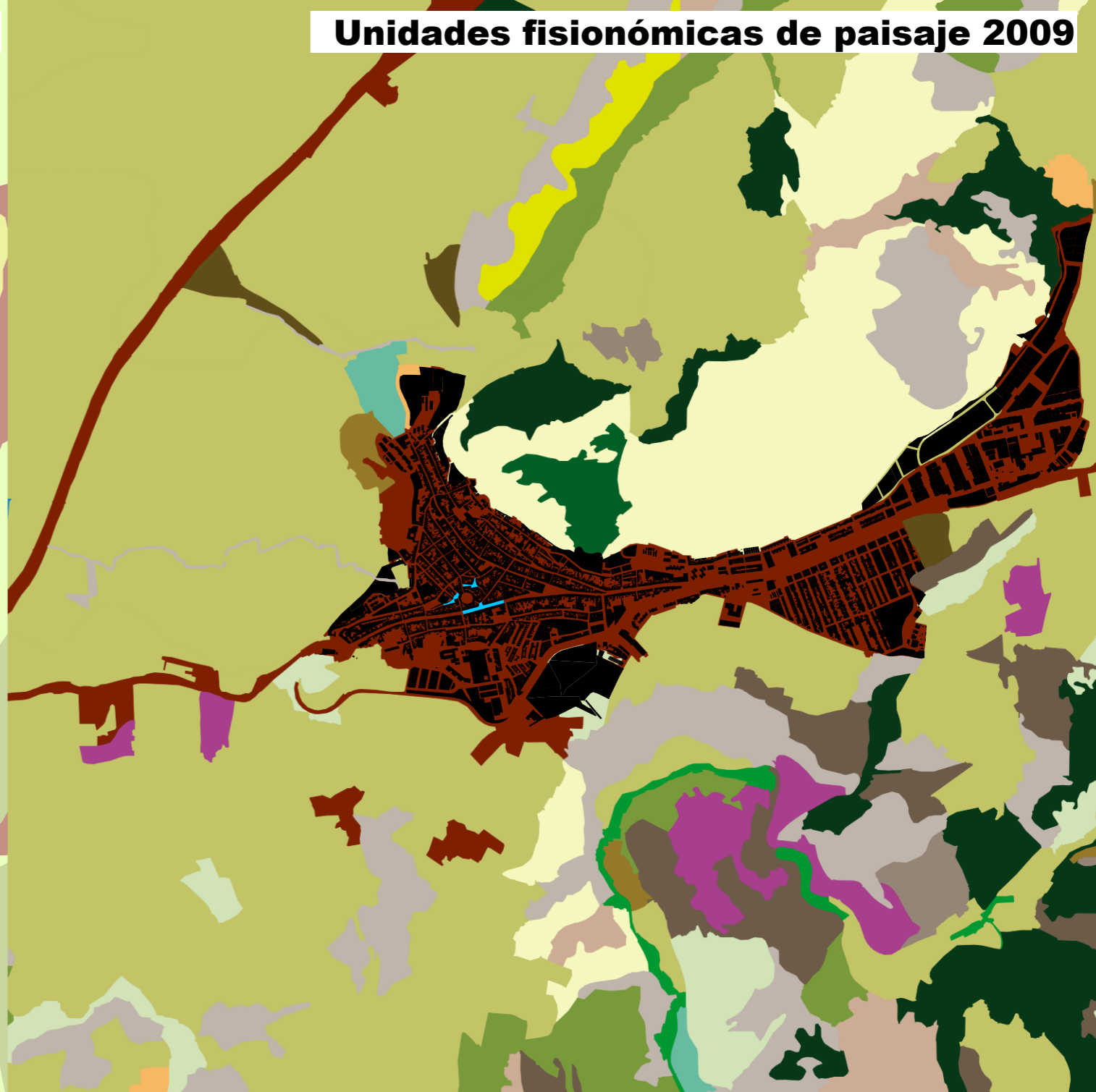
Unidades Geoestructurales



Usos del suelo



Unidades fisionómicas de paisaje 2009



Marmoles

Arcillas abigarradas, areniscas rojas, yesos y calizas

Calizas, margas, calizas con sílex y margas radiolaríticas

Mosaico de cultivos

Tierras de labor en secano

Olivos

Matorral boscoso de transición

Urbano, periurbano e infraestructuras

Olivar

Espartizal

Minas y escombreras

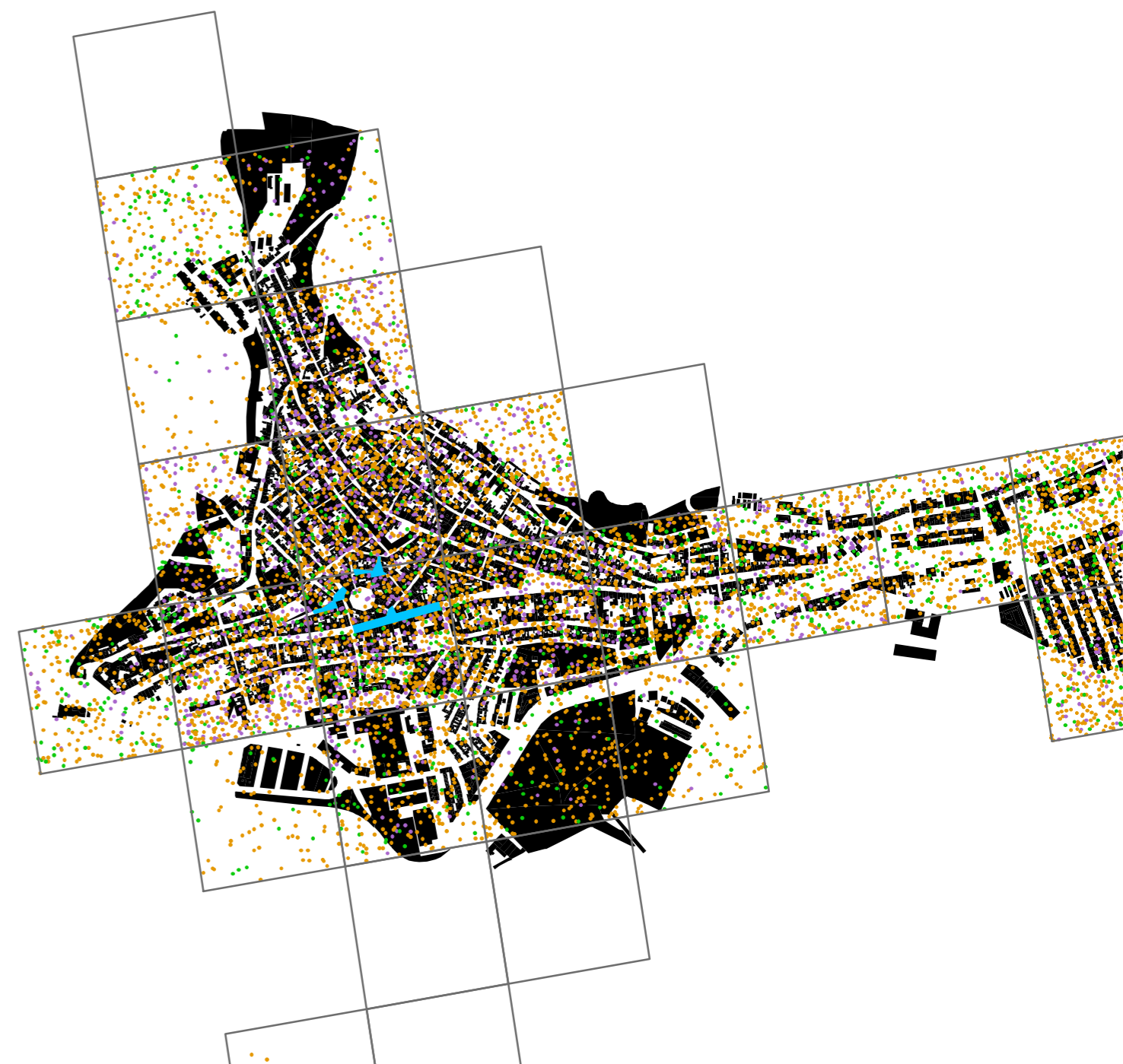
Encinares y alcornoques

10.000

población de 0 a 16

mayores de 65 años

distribución por edades



0-100 100-250 250-350 350-500 500-700

0-200 200-400 400-600 600-800 800-1000

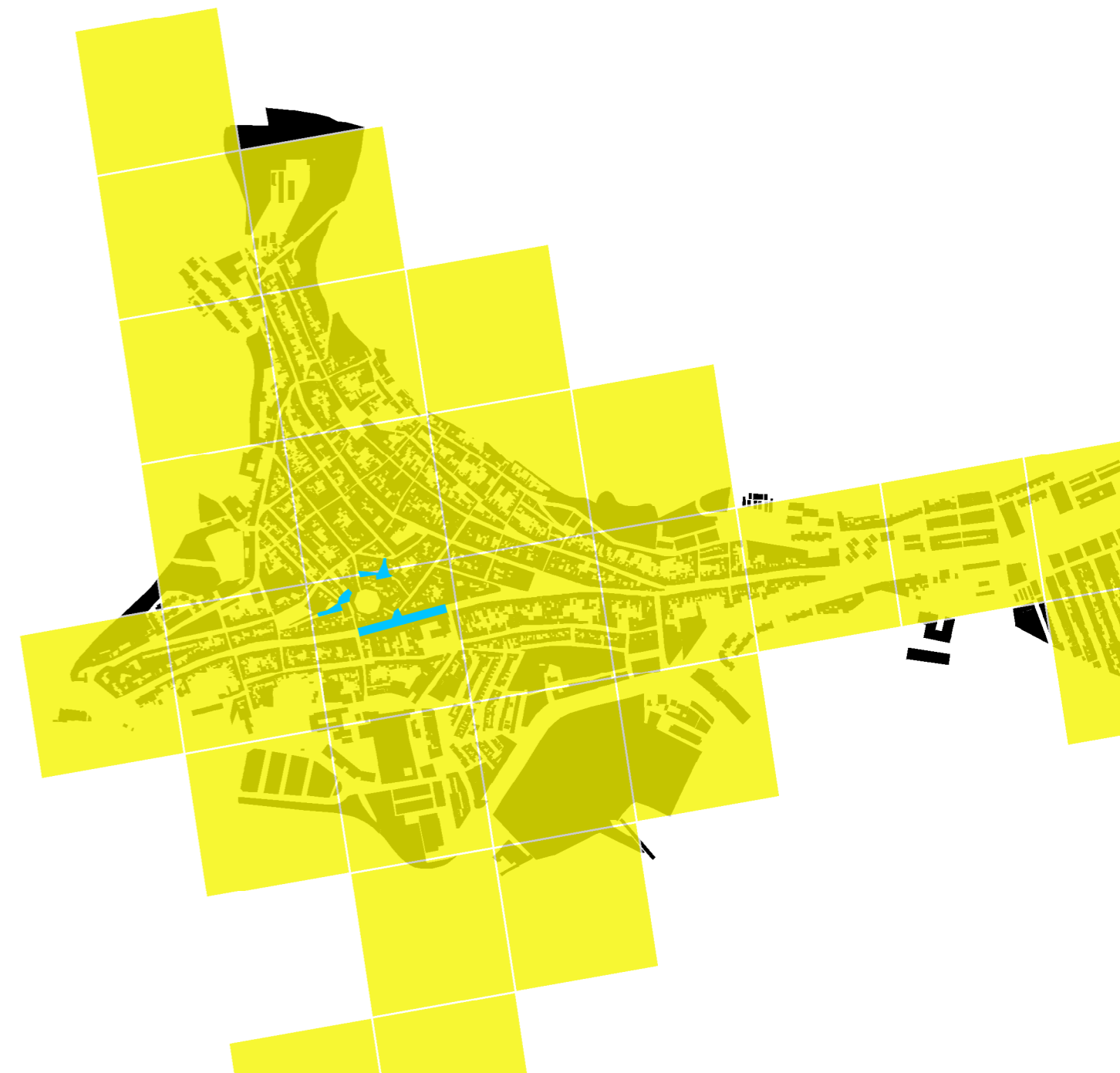
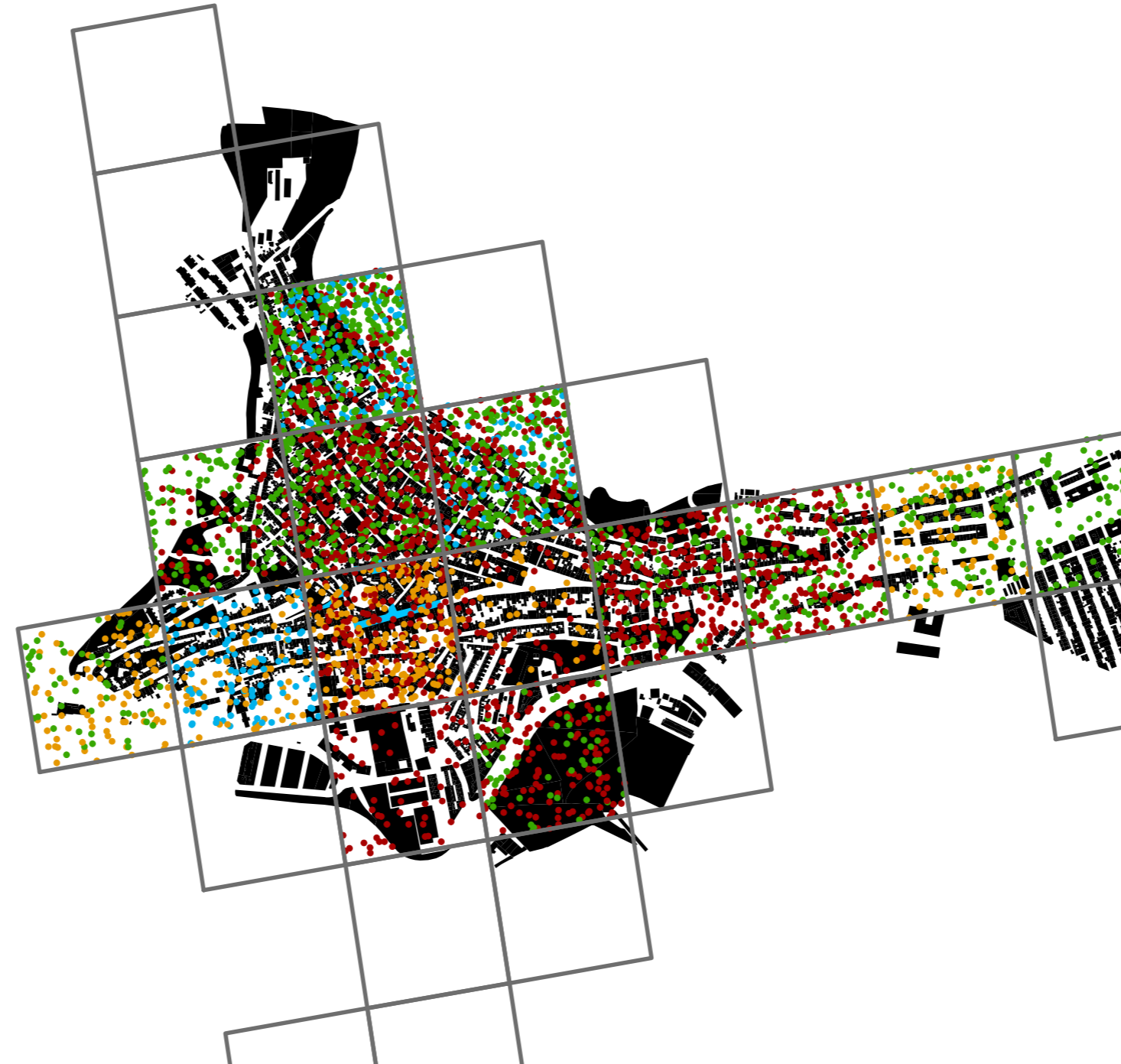
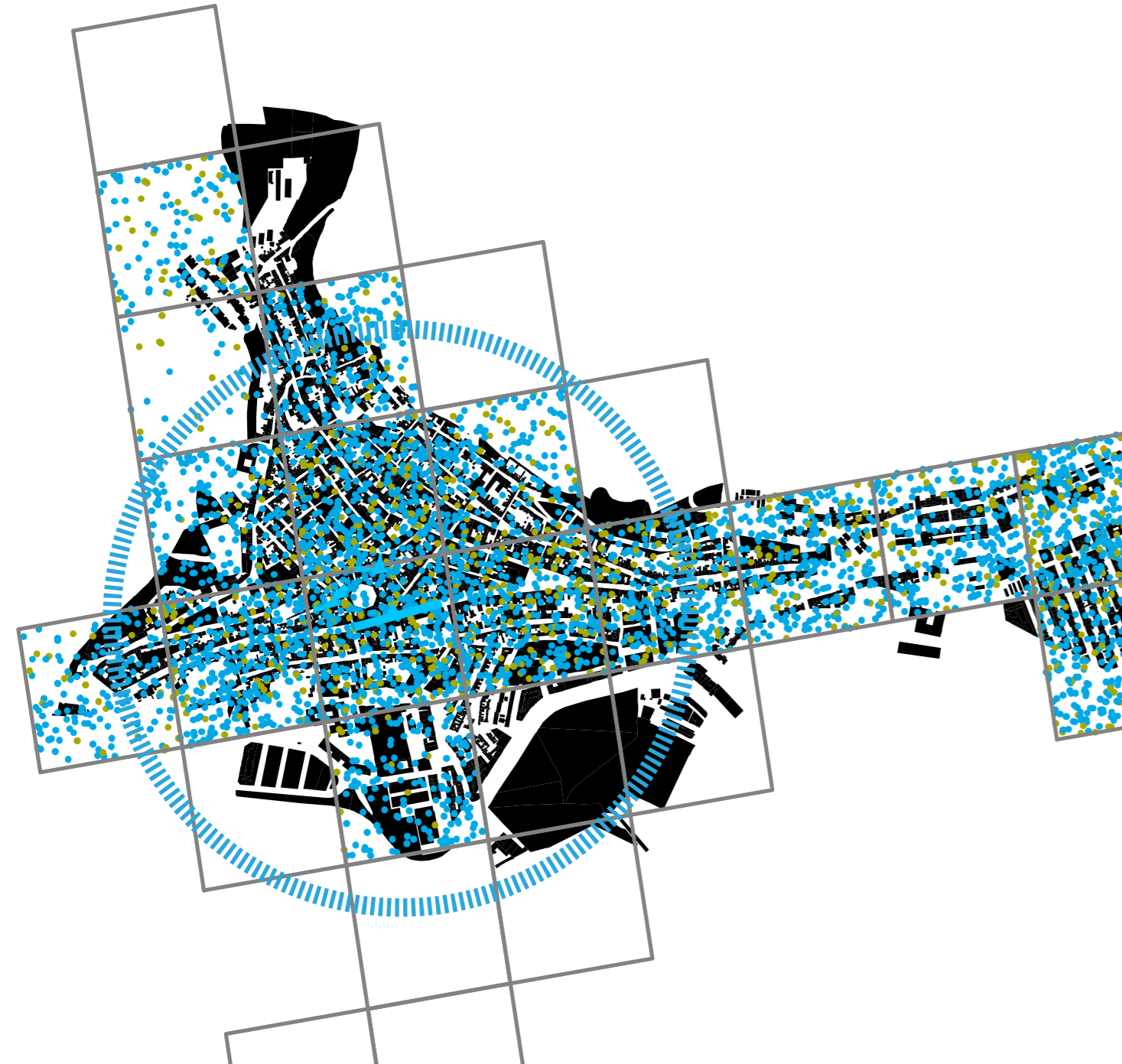
de 0 a 16 años de 16 a 65 años más de 65 años

afiliados a la seguridad social

distribución por nacionalidad

densidad población total

10.000



por cuenta ajena por cuenta propia

Magreb UE América del sur Otros

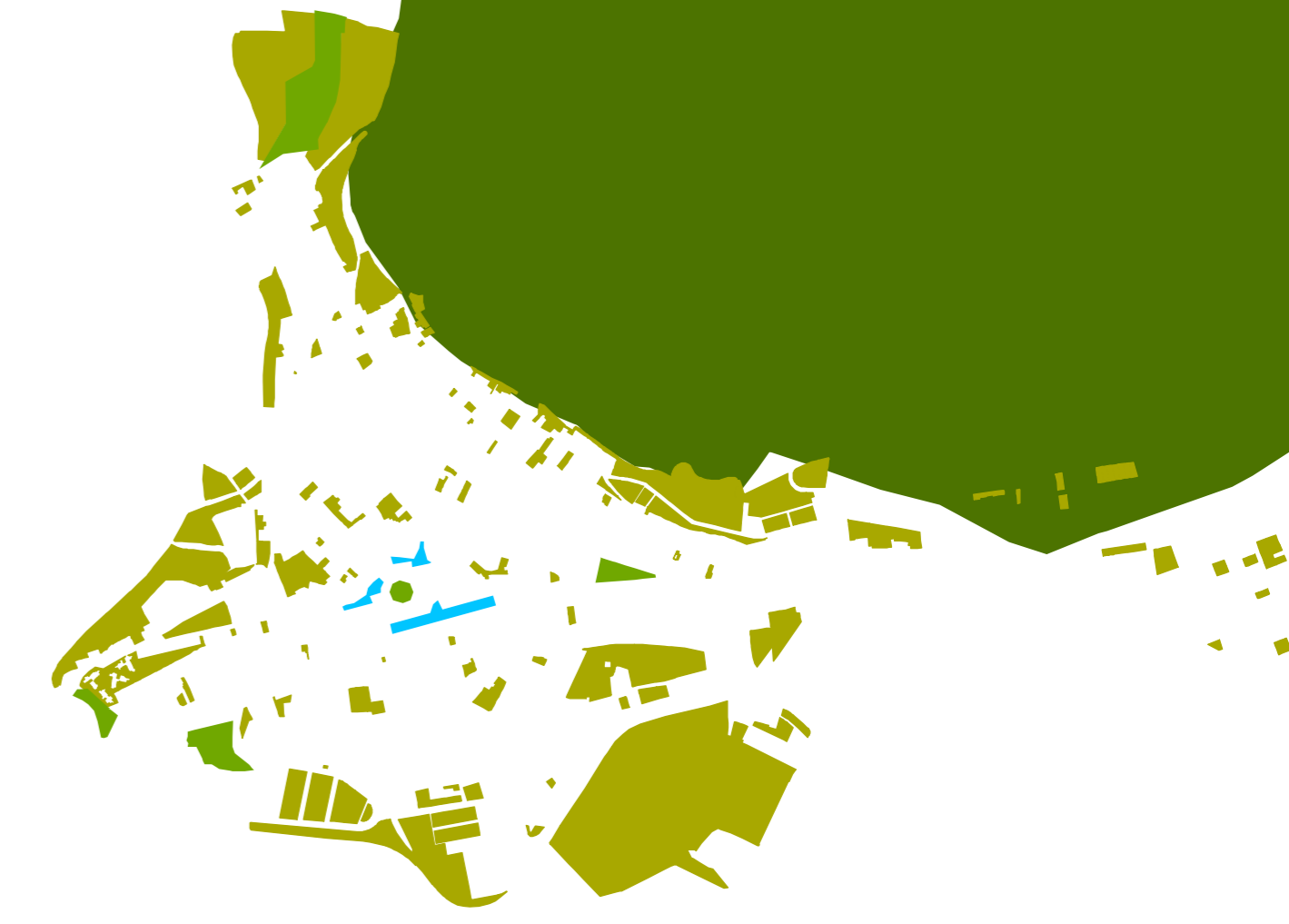
0-1.000 1.000-2.000 2.000-3.000 3.000-4.000 4.000-5.000

10.000

patrimonio

áreas de oportunidad (bruto)

áreas de oportunidad (neto)



Conjunto Histórico BIC Zonas verdes Patrimonio Natural

Solares Zonas verdes Parques POT Patrimonio Natural

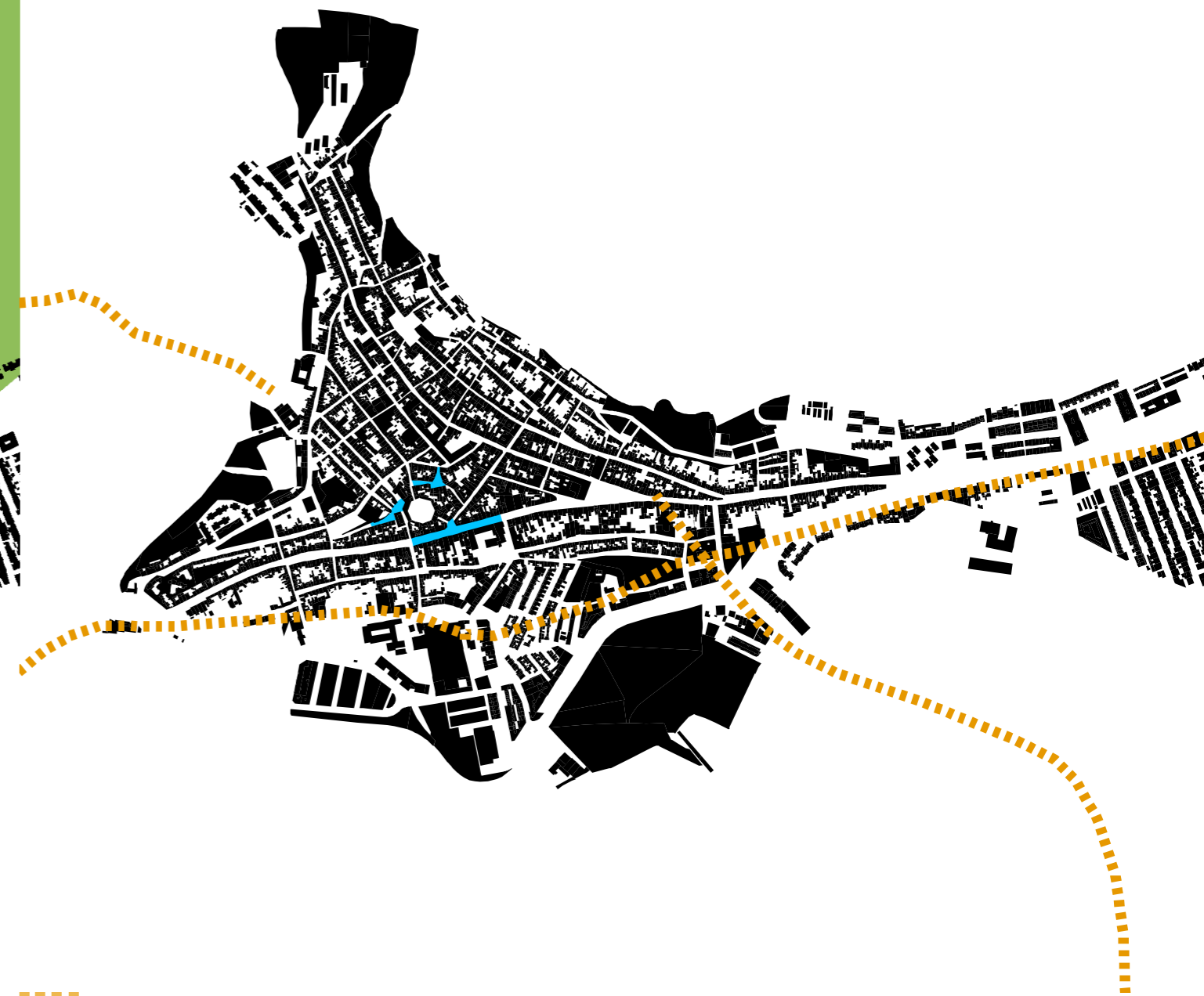
Solares Zonas verdes Parques POT Patrimonio Natural

10.000

estructura urbana

ciudad equipada

vías amables



Proyecto en ejecución

Equipamiento educativo

Universidad  Ayuntamiento

Verde urbano

 Vía pecuaria

20.010.0002.000



municipio

Archidona

29017

población censo 2013

8.695 hab.

población en un radio de 1km

6.051 hab.**55€ / hab.**

actuación

Archidonamable

inversión total LCA

330.000€**38€ / hab.**

población inmigrante

327 hab. | 5%**Mayoritario magrebí y otros**

rango de ciudad según POTA

Ciudad Media Interior

afiliados a la seguridad social

2.014 hab. | 33%

clima

Continental Mediterraneo15°C de media / 700 L/m² anual

perfil de edad

<16 16 - 64 años**14%****3.894 | 64%****>65****21%**

archidonamable



dominio de la movilidad motorizada

Espacio restringido para el tráfico motorizado, protagonismo ciudadano



escasez de arbolado y zonas vegetadas

demanda de espacios de estancia y ocio

Espacio restringido para el tráfico motorizado, protagonismo ciudadano