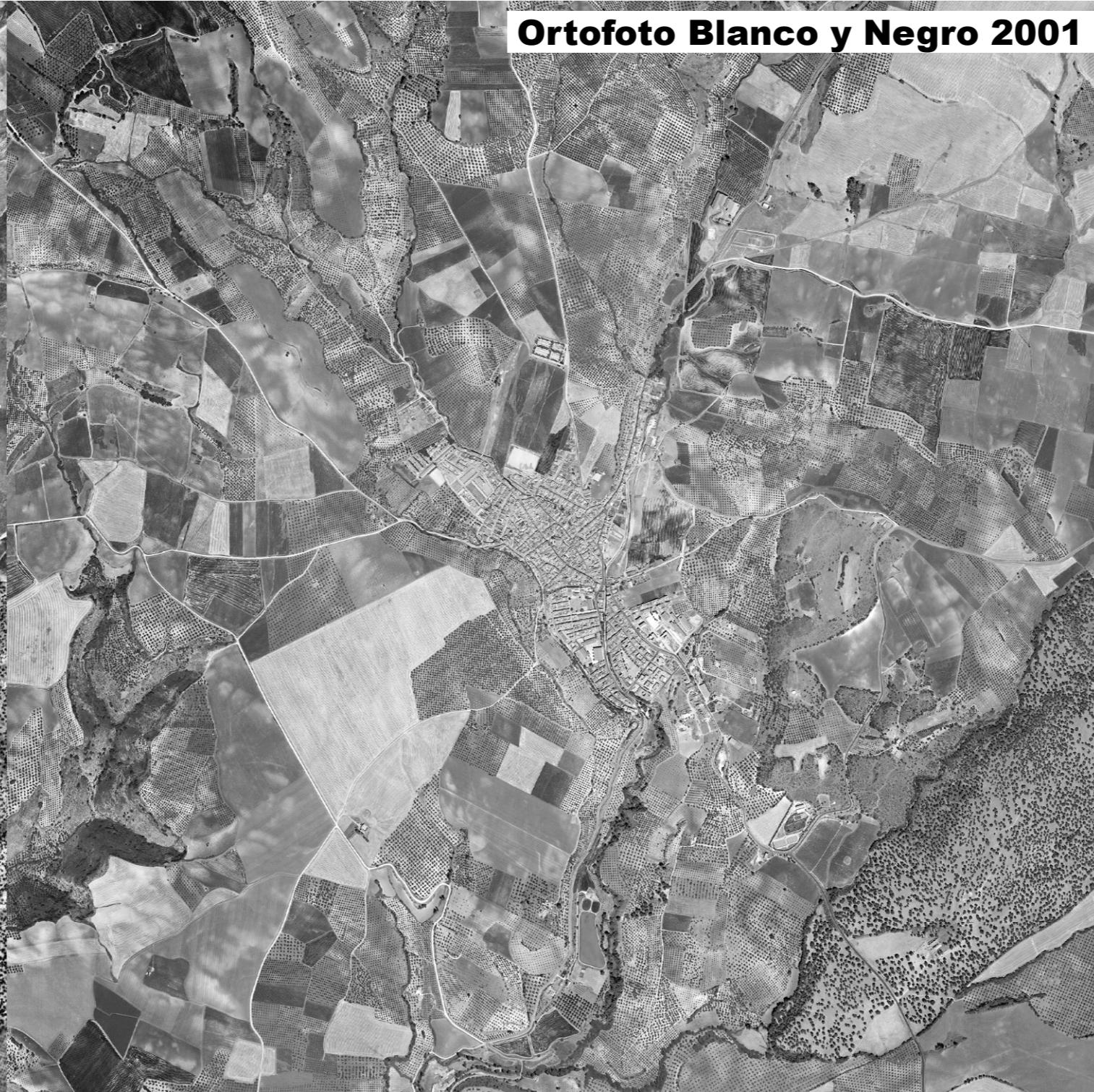


20.000

**Vuelo americano 1956-57**



**Ortofoto Blanco y Negro 2001**



**Ortofotografía Rigurosa Color de Andalucía 2010-11**



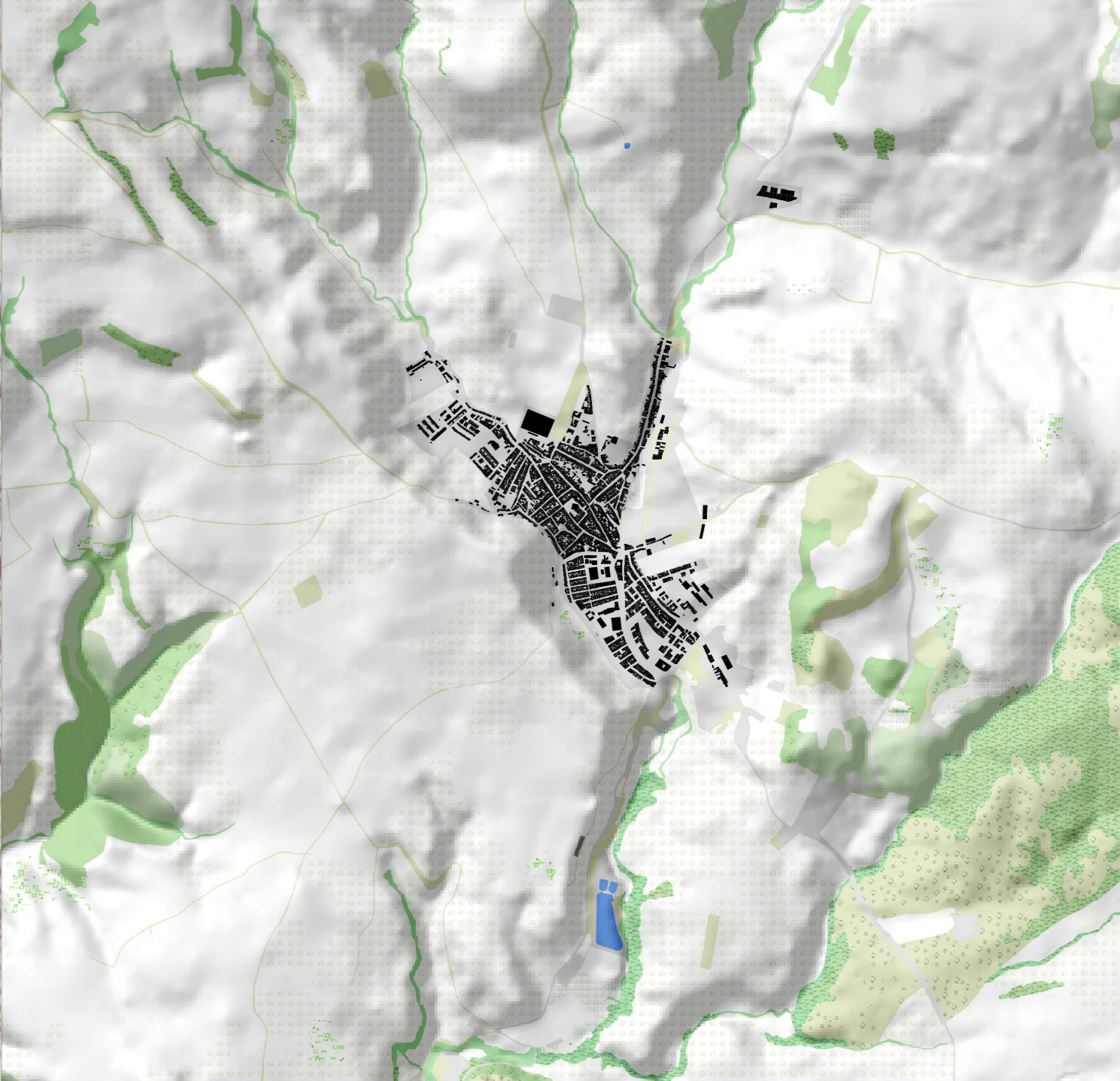
Mapa Topográfico Alemán de Andalucía 1940-44



Mapa Topográfico Alemán | parcelario Catastral



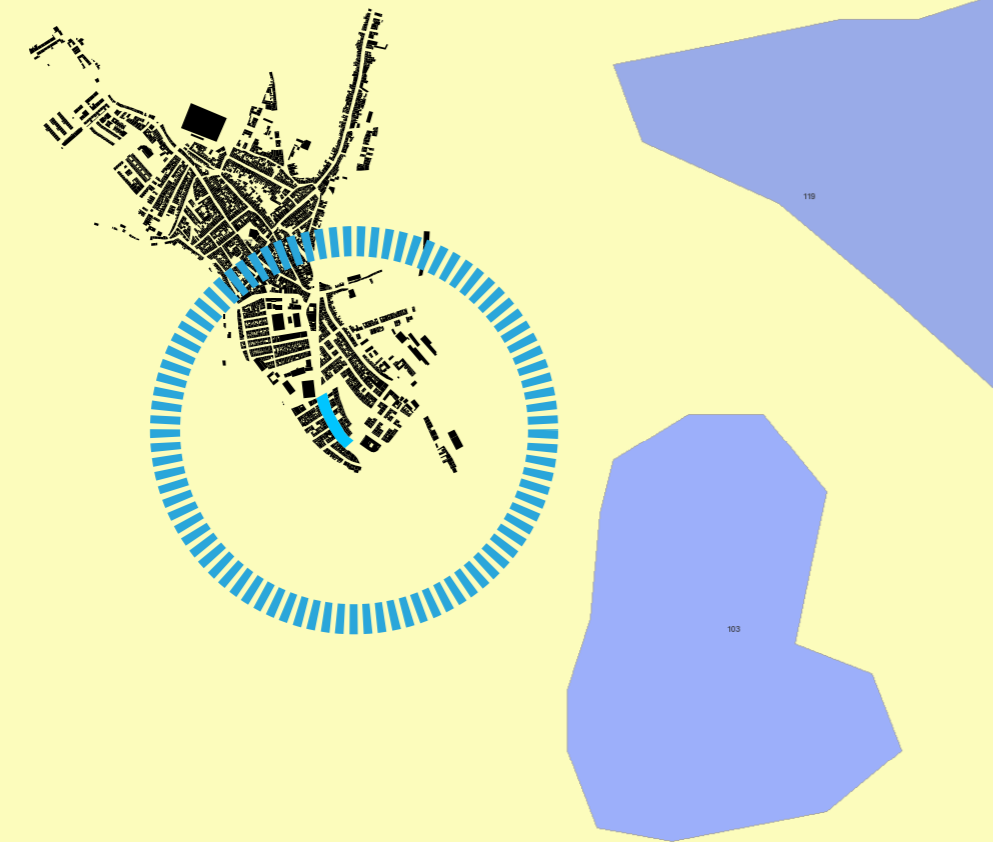
Fondo Orográfico SIOSE | parcelario Catastral



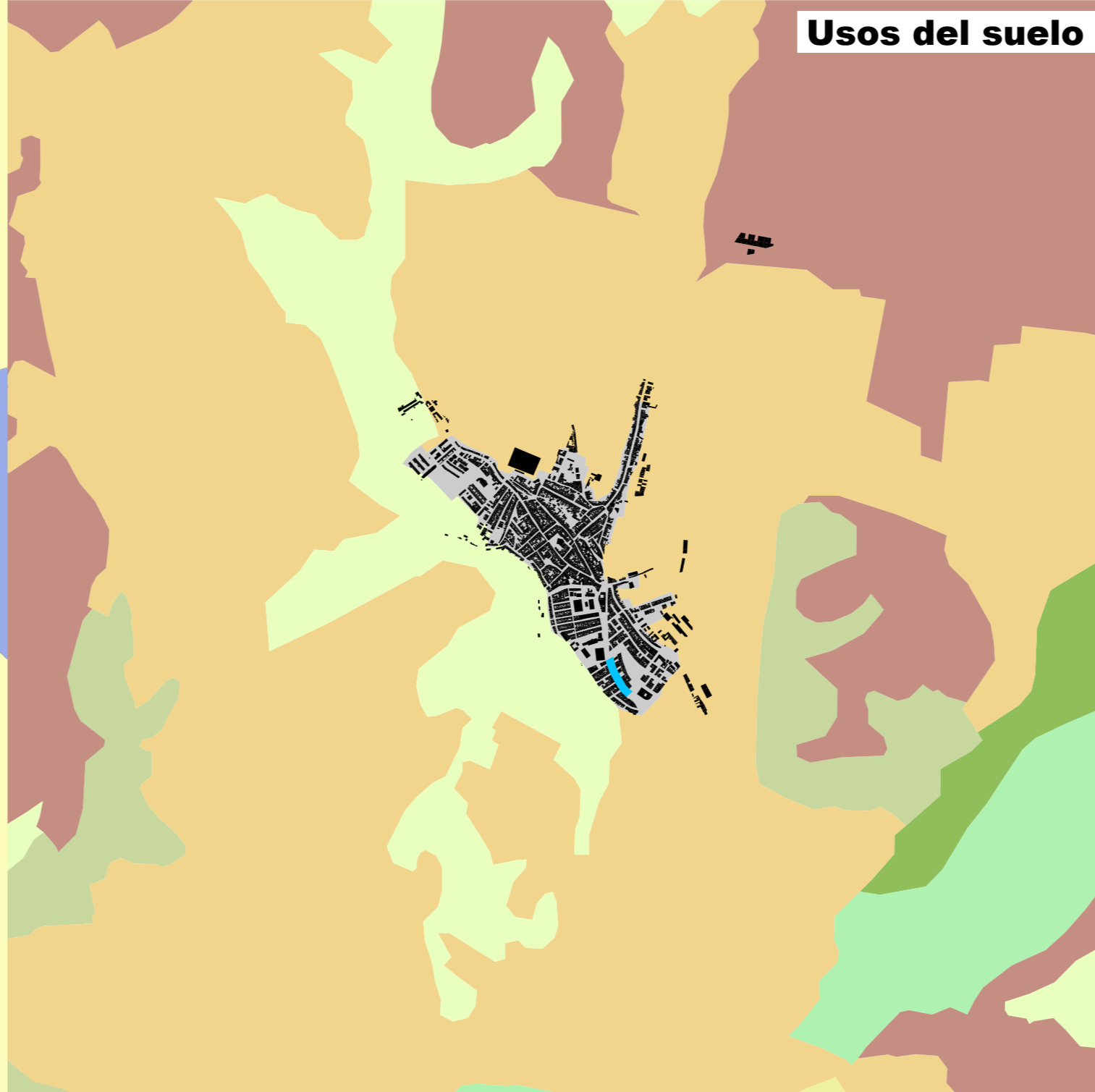
20:0000

20.000

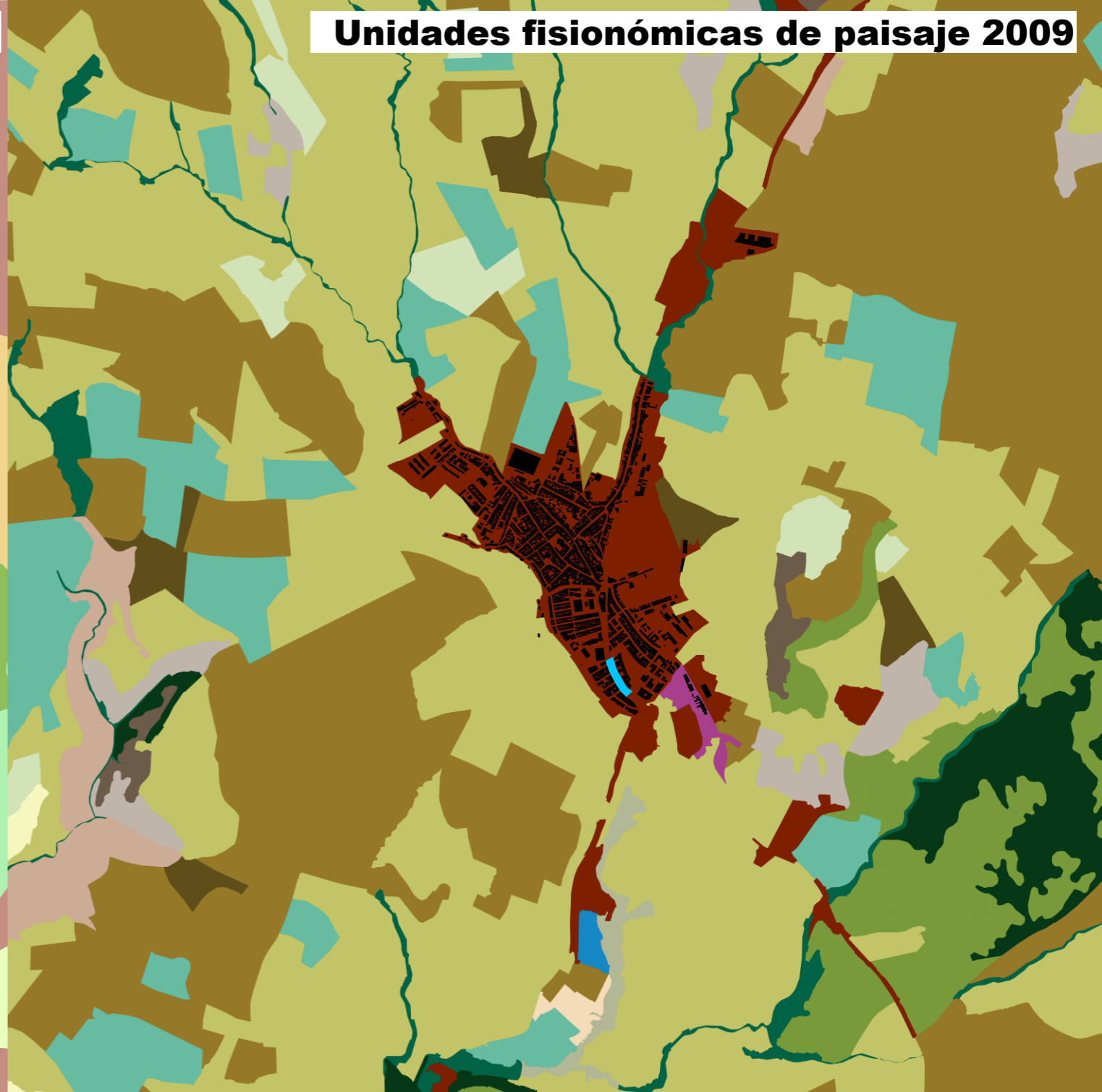
**Unidades Geoestructurales**



**Usos del suelo**



**Unidades fisionómicas de paisaje 2009**



**Calcarenitas, margas, yesos y calizas**

**Dolomias, calizas y calizas con silex**

**Mosaico de cultivos**

**Tierras de labor en secano**

**Olivos**

**Matorral boscoso de transición**

**Urbano, periurbano e infraestructuras**

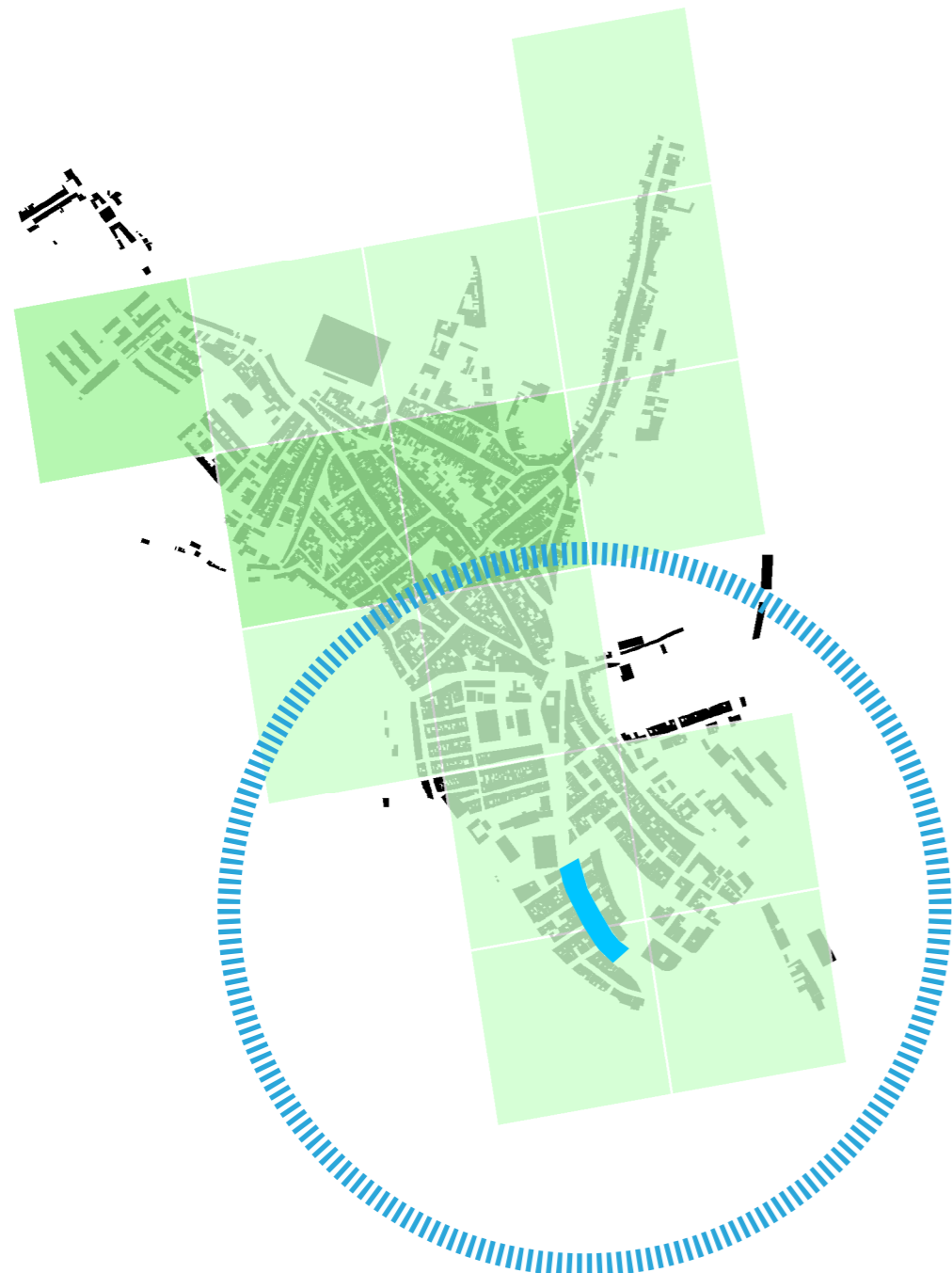
**Olivar**

**Cultivos herbáceos de secano**

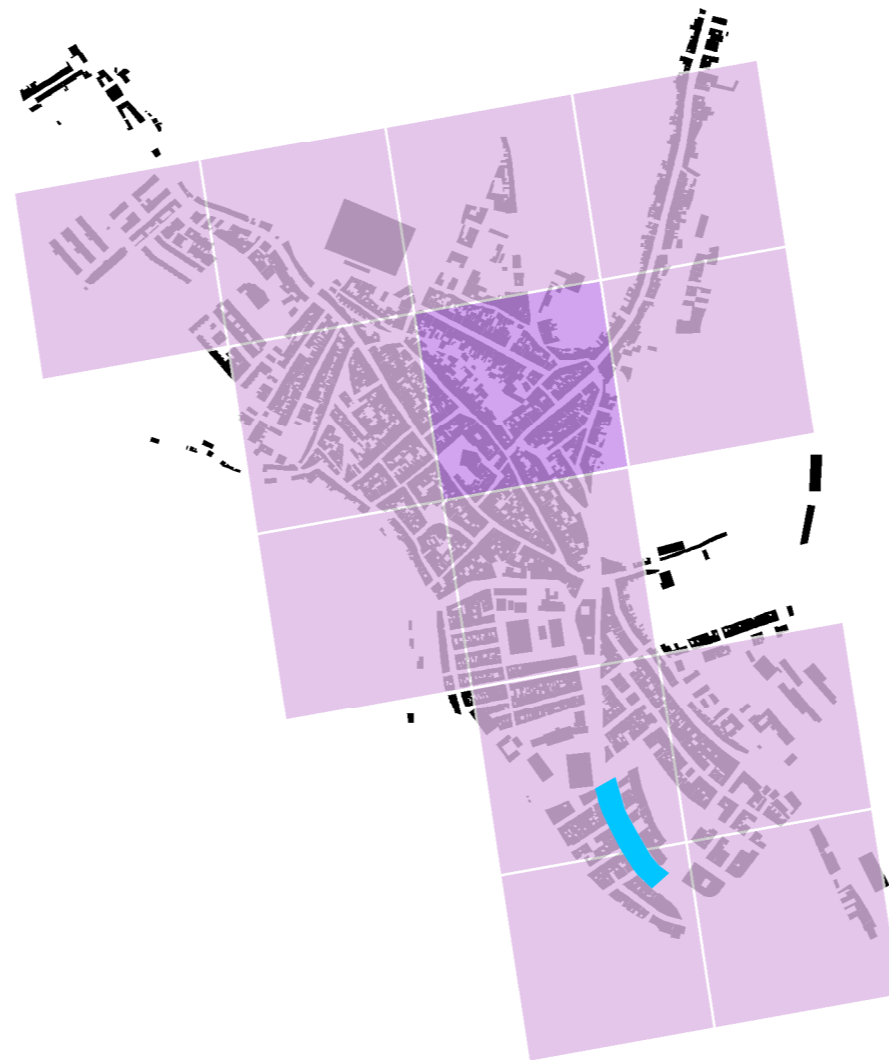
**Cultivos herbáceos en regadío**

10.000

población de 0 a 16



mayores de 65 años



distribución por edades



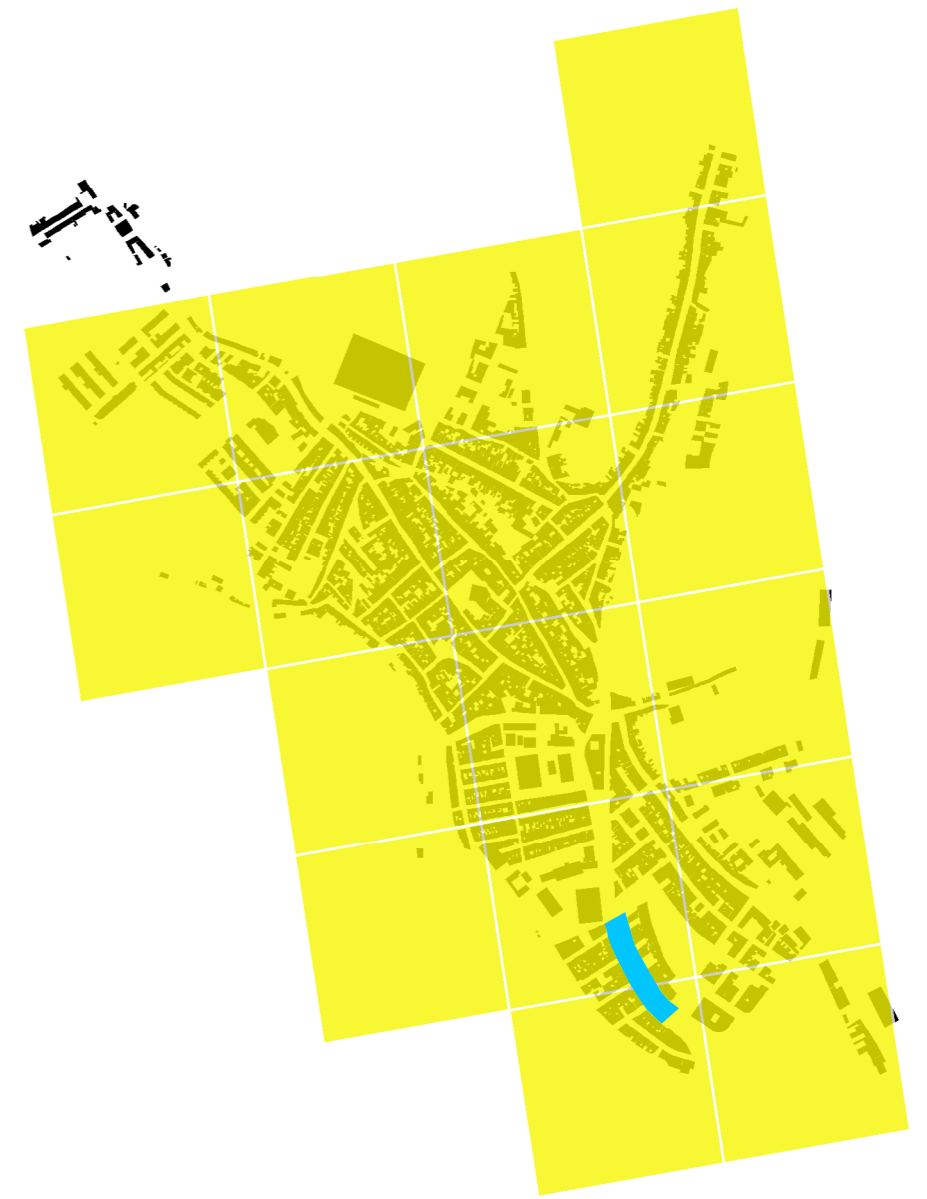
**afiliados a la seguridad social**



**distribución por nacionalidad**



**densidad población total**



10.000

por cuenta ajena

por cuenta propia

Magreb

UE

América del sur

Otros

0-1.000

1.000-2.000

2.000-3.000

3.000-4.000

4.000-5.000

10.000

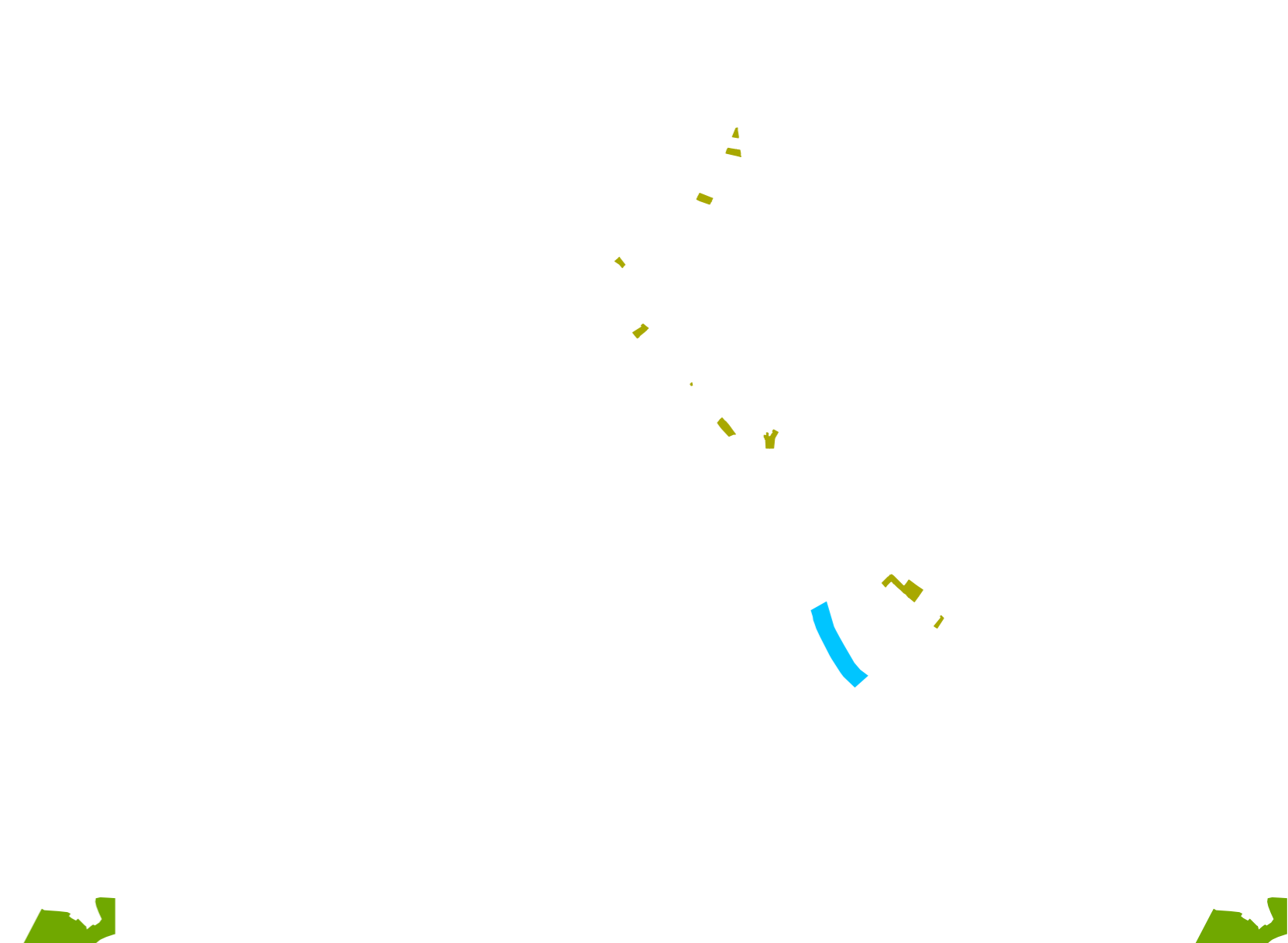
patrimonio



áreas de oportunidad (bruto)



áreas de oportunidad (neto)



Conjunto Histórico

BIC

Zonas verdes

Patrimonio Natural

Solares

Zonas verdes

Parques POT

Patrimonio Natural

Solares

Zonas verdes

Parques POT

Patrimonio Natural

10.000

estructura urbana



Proyecto en ejecución

ciudad equipada



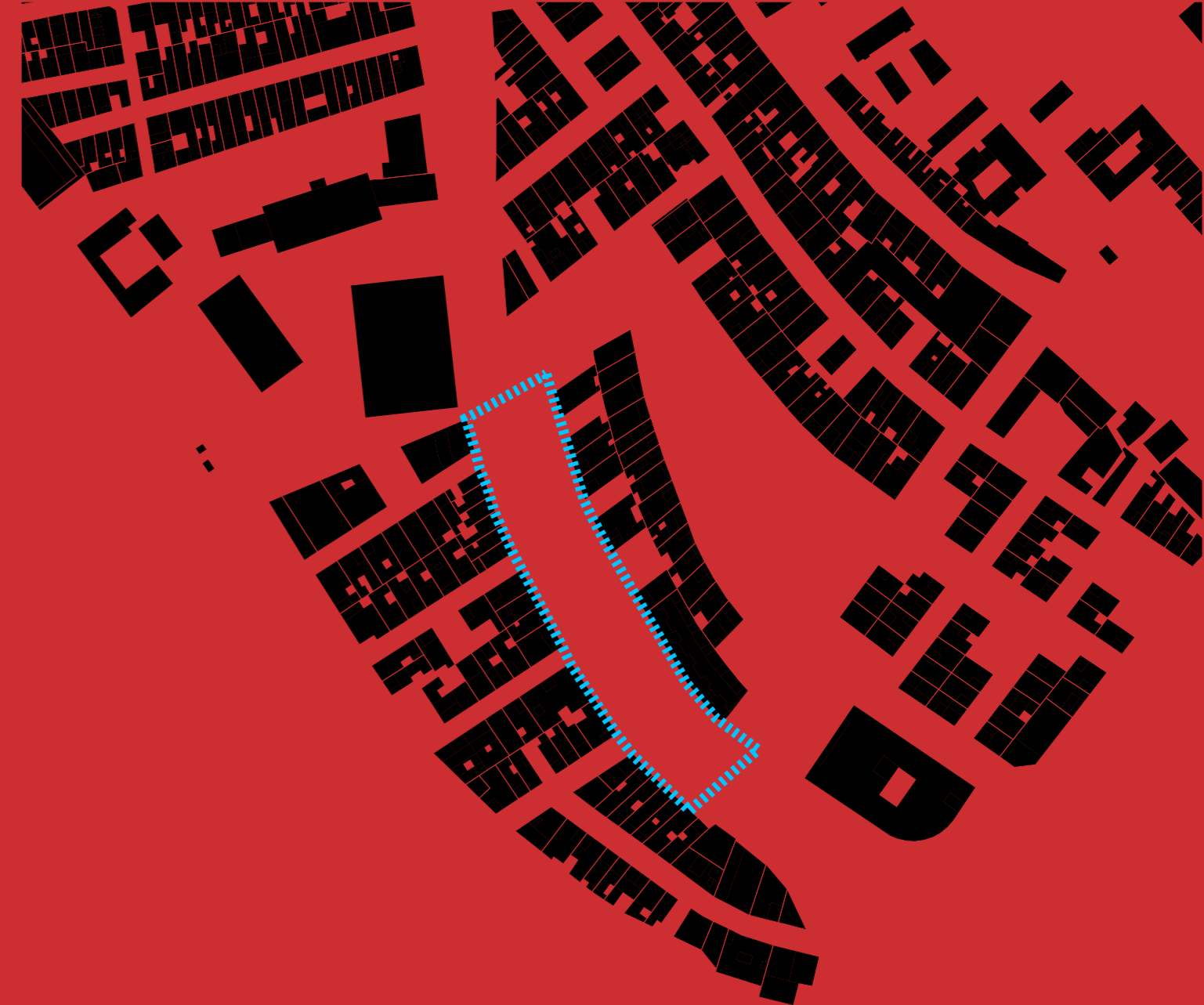
Equipamiento educativo  Verde urbano

vías amables



 Vía pecuaria

20.010.0002.000



municipio

**Alcalá del Valle**

11002

actuación

**Espacio público para la  
mejora de la calidad  
ambiental y movilidad urbana**

rango de ciudad según POTA

**Ciudad Media Interior**

clima

**Continental Mediterraneo**14°C de media / 800 L/m<sup>2</sup> anual

población censo 2013

**5.254 hab.**

inversión total LCA

**330.000€****63€ / hab.**

población en un radio de 1km

**5.254 hab.****63€ / hab.**

población inmigrante

**- hab.****-**

afiliados a la seguridad social

**2.276 hab. | 43%**

perfil de edad

**<16 16 - 64 años****>65****15%****3.569 | 68%****16%**

entorno fluvial



**antropización del entorno fluvial**

**recuperar del tráfico rodado un espacio para la ciudadanía**

entorno fluvial



primacía de la movilidad motorizada

recuperar del tráfico rodado un espacio para la ciudadanía

entorno fluvial



**ausencia de espacios y mobiliario de estancia  
recuperar del tráfico rodado un espacio para la ciudadanía**